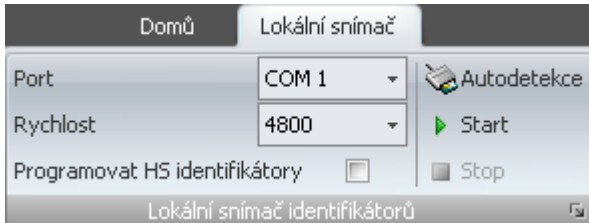


# Lokální snímač ID

## Lokální snímač ID



V agendách Osoby, Vozidla a Identifikátory je zpřístupněna záložka Lokální snímač, která dovoluje po jeho připojení práci s identifikátory.

### Typy identifikátorů:


1. identifikační karty
2. identifikační přívěsky
3. identifikační náramky

### Práce s lokálním snímačem identifikátorů:

Lokální snímač identifikátorů slouží:

1. k zadávání nových identifikátorů do databáze,
2. k vyhledávání osob, vozidel a identifikátorů přiložením přiřazeného identifikátoru ke snímači v seznamu i detailovém okně.

### Připojení

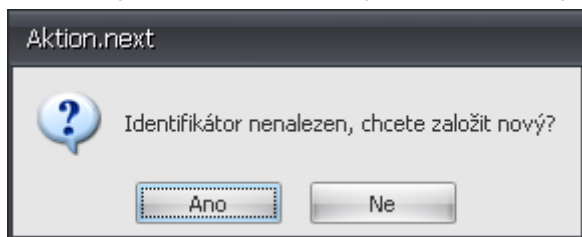
1. Připojte snímač k PC.
2. Pokud se zařízení nainstaluje automaticky do systému, vložte instalační CD Aktion a ovladače nainstalujte.
3. Na záložce Lokální snímač stiskněte tlačítko Autodetekce  a přiložte identifikátor ke snímači. Tím dojde k nastavení všech parametrů.
4. Nyní můžete začít pracovat se snímačem a identifikátory.

Pozn.: Funkce lokálního snímače lze využívat pouze v agendách [Osoby](#), [Vozidla](#) a [Identifikátory](#).

## Chování lokálního snímače v agendě Identifikátory

1. Po přiložení identifikátoru ke snímači se v seznamu agendy Identifikátory stane toto:

a. neznámý identifikátor – objeví se následující varování:



Po výběru volby Ano se otevře detailové okno agendy Identifikátory, kde je předvyplněno pole Interní číslo získané snímačem. Je nutné doplnit Evidenční číslo, vybrat správnou technologii, typ a je možné přiřadit identifikátor držiteli.

b. známý identifikátor – kurzor se přesune na záznam obsahující nalezené interní číslo identifikátoru.

2. Po přiložení identifikátoru ke snímači se v detailovém okně agendy Identifikátory stane toto:

a. neznámý identifikátor – automaticky se přepíše interní číslo právě editovaného záznamu nebo se vloží, jde-li o záznam nový.

b. známý identifikátor – zobrazí se varování: **Identifikátor je již založen** – *doplnit printscreen*.

## Chování lokálního snímače v agendách Objektů (Osob a Vozidel)

1. Po přiložení identifikátoru ke snímači se v seznamu agendy Osoby a Vozidla stane toto:

a. neznámý identifikátor – pokud přiložíte ke snímači neznámý identifikátor, objeví se hlášení **„Identifikátor nenalezen, chcete ho přiřadit k aktuální osobě/vozidlu“** – *doplnit printscreen*.

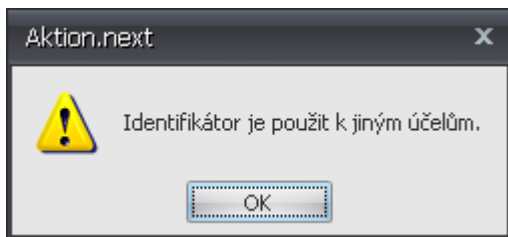
Ano – provede přiřazení identifikátoru osobě/vozidlu

Vše – provede přiřazení identifikátoru osobě/vozidlu a kurzor se posune na následující záznam a zapamatuje se volba Ano pro další přiložené identifikátory. Tato volba je vhodná při přiřazování identifikátoru velkému počtu osob/vozidel.

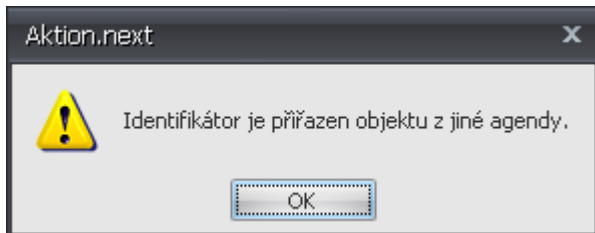
b. známý identifikátor – může nastat toto:

- **nepřiřazený identifikátor** – pak se zobrazí dotaz, zda má být přiřazen aktuálnímu označenému záznamu.

- speciální identifikátor – je-li přiložen ke snímači, objeví se následující hlášení:

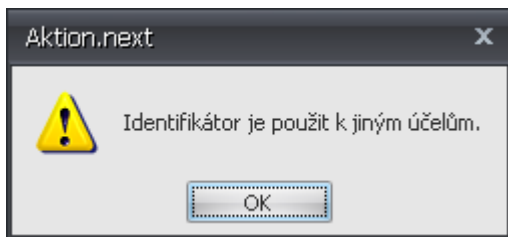


- aktuální agenda – je-li identifikátor z aktuální agendy přiřazen, pak kurzor přeskočí na záznam obsahující nalezené interní číslo identifikátoru.
- neaktuální agenda – je-li identifikátor z neaktuální agendy přiřazen (např. nacházíte se v seznamu agendy Osoby, ale identifikátor je přiřazen vozidlu), pak se objeví následující hlášení:



2. Po přiložení identifikátoru ke snímači se v detailovém okně agendy Osoby a Vozidla dojde automaticky k přepnutí na záložku Identifikátory a stane se toto:

- a. **neznámý identifikátor** – objeví se dotaz, zda tento identifikátor přiřadit aktuální osobě/vozidlu – *doplnit printscreen.*
- b. známý identifikátor – může nastat toto:
  - přiřazený – je-li přiložen ke snímači přiřazený identifikátor, objeví se hlášení: „Identifikátor je již přiřazen“ – *doplnit printscreen.*
  - speciální identifikátor – je-li přiložen ke snímači, objeví se následující hlášení



- nepřijížený – objeví se dotaz, zda tento identifikátor přiřadit aktuální osobě/vozidlu – *doplnit printscreen.*

### Obecná témata:

- [Všeobecné chování seznamu agendy](#)
- [Všeobecné chování detailových oken](#)
- [Ikony seznamu agend](#)
- [Ikony detailových oken](#)
- [Ikony přenosového editoru](#)