

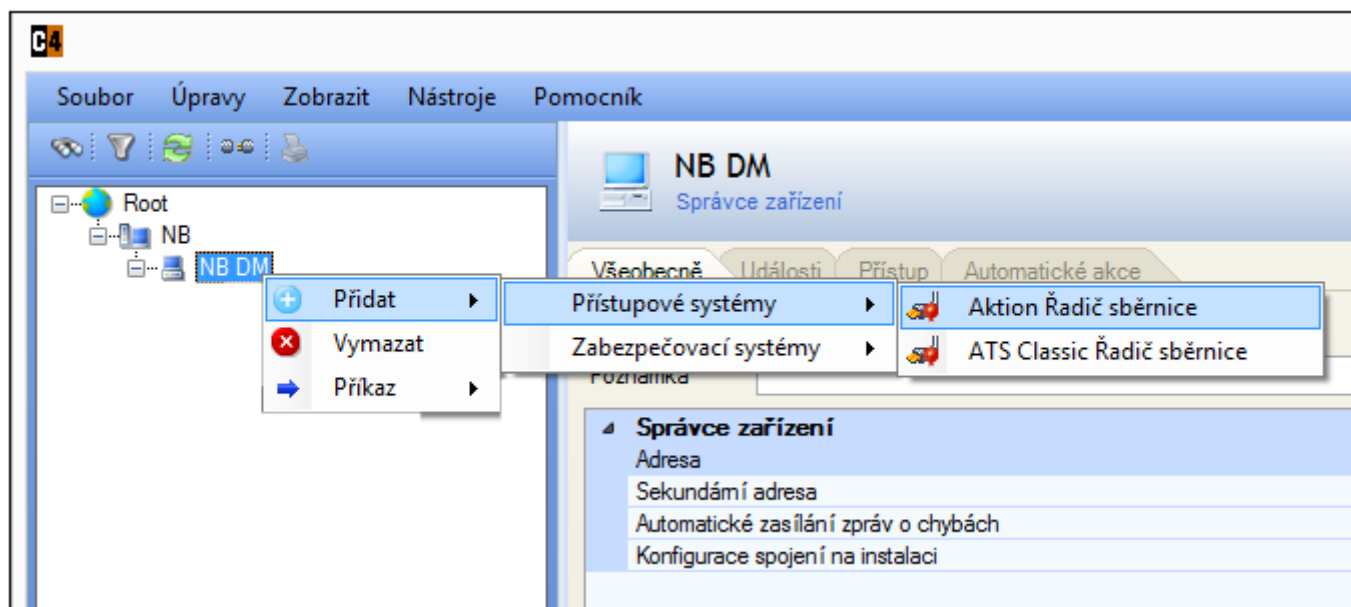
Propojení s integračním bezpečnostním systémem C4

Tento dokument popisuje implementaci propojení systému Aktion.NEXT se systémem C4. Díky tomuto rozšíření dokáže systém Aktion.NEXT komunikovat se systémem C4 a vyměňovat si data týkající se adresových bodů, osob, identifikátorů apod. Podmínkou pro dostupnost této funkcionality je zakoupení driveru Aktion od společnosti Gamanet a.s.

POSTUP

Nastavení komunikace v systému C4

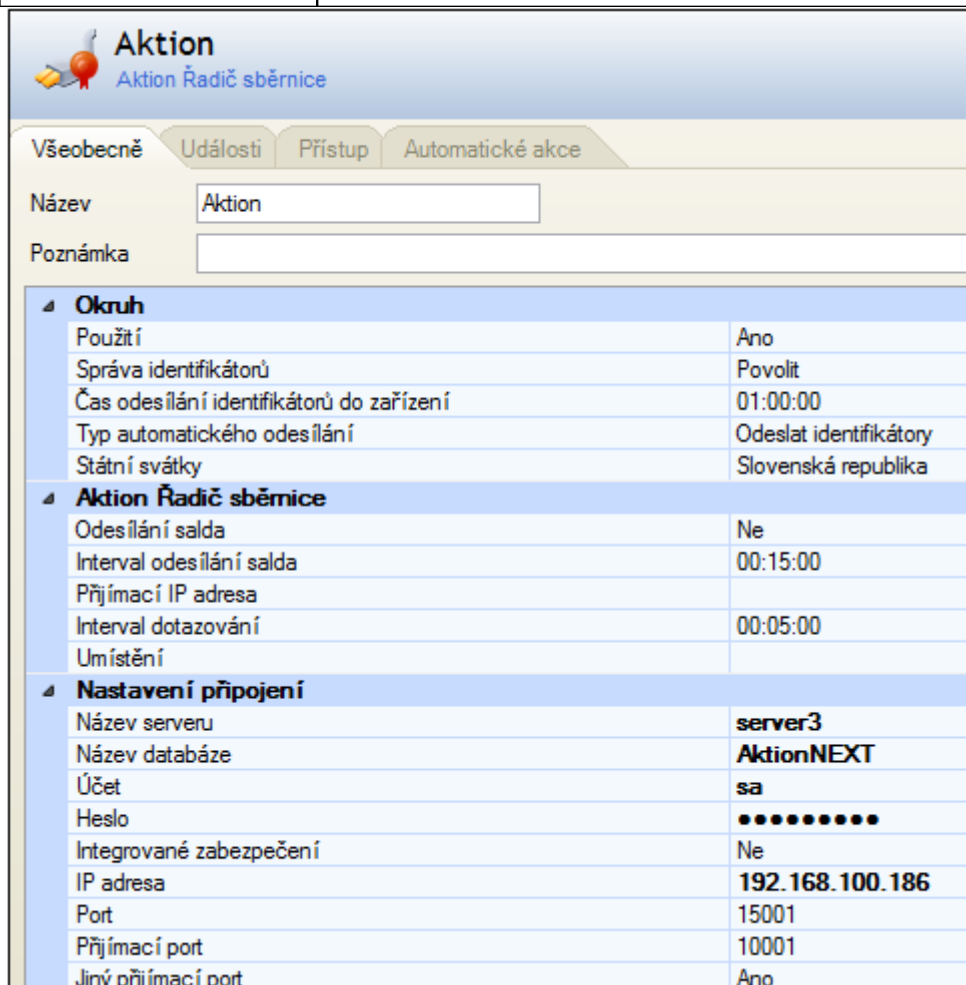
1. Spustíte aplikaci **C4 Client**.
2. Ve stromu elementů klikněte pravým tlačítkem na správce zařízení (zde **NB DM**) a vyberte **Přidat > Přístupové systémy > Aktion Řadič sběrnice**.



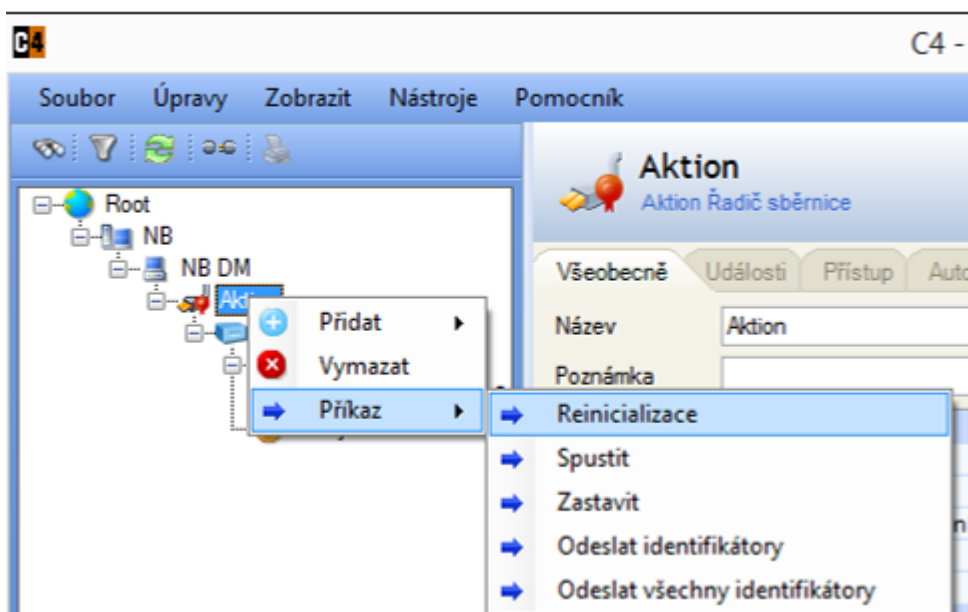
3. Zadejte **Název** a v sekci **Nastavení připojení** vyplňte následující údaje:

Název parametru	Popis
<i>Název serveru</i>	Cesta k adresáři, ve kterém se nachází databáze systému Aktion.NEXT.
<i>Název databáze</i>	Název příslušné databáze.
<i>Účet</i>	Uživatelské jméno na serveru SQL.
<i>Heslo</i>	Heslo uživatelskému jménu na serveru SQL.
<i>IP adresa</i>	IP adresa nebo localhost.

Port	Port pro TCP/UDP spojení v rozsahu 1–65535.
Přijímací port	UDP port, kterým jsou přijímána data ze zařízení. Rozsah opět 1–65535.

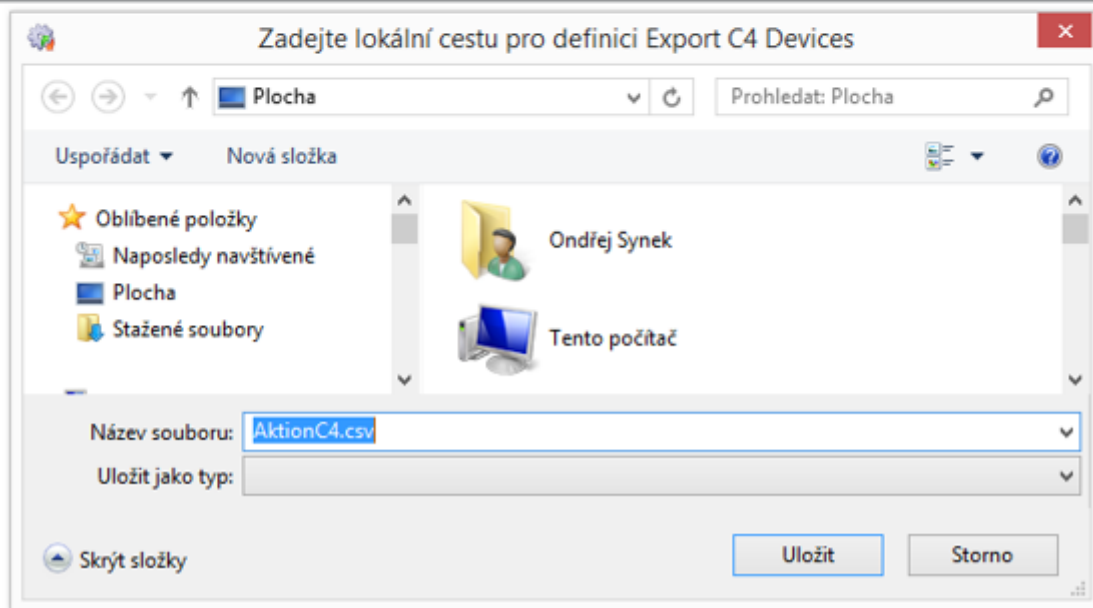
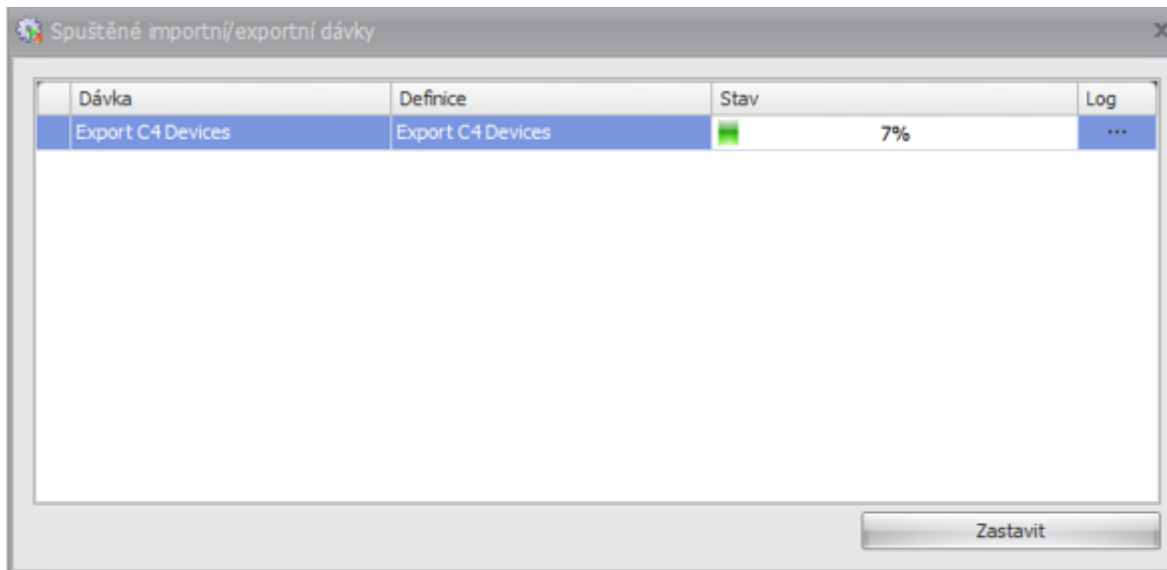


4. V pravém horním rohu klikněte na **Uložit**. 5. Ve stromu elementů klikněte pravým tlačítkem myši na **Aktion Řadič sběrnice** (zde **Aktion**) a vyberte **Příkaz > Reinicializace**.



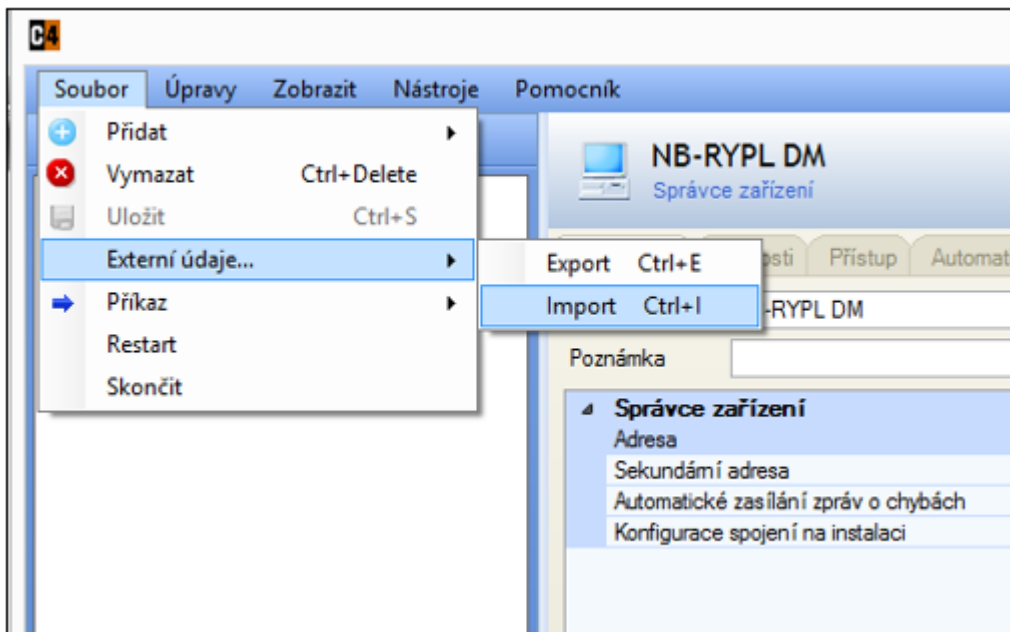
Provedení exportu dat v systému Aktion.NEXT

1. Spustíte aplikaci **Aktion.NEXT**.
2. Otevřete agendu **Dávky zpracování**, která se nachází ve složce **Import export**.
3. Ze seznamu vyberte **Export C4 Devices** a v horní nabídce vyberte **Spustit lokálně**.
4. Provedte export dat a nezapomeňte u cílového souboru zadat příponu **CSV**.

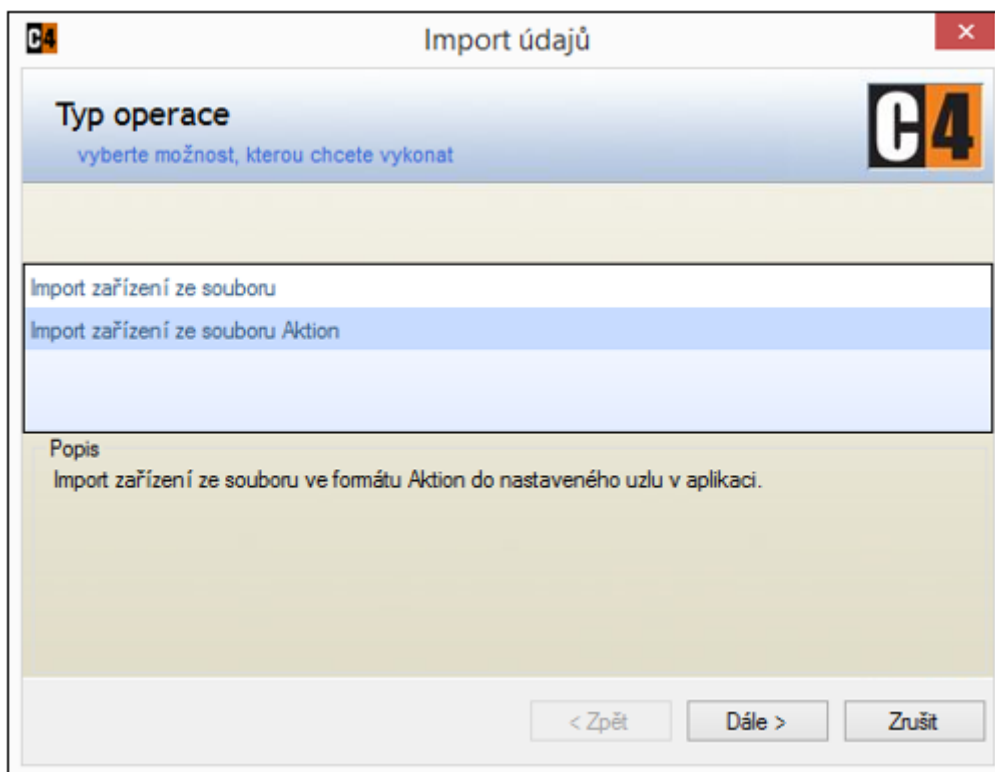


Provedení importu dat v systému C4

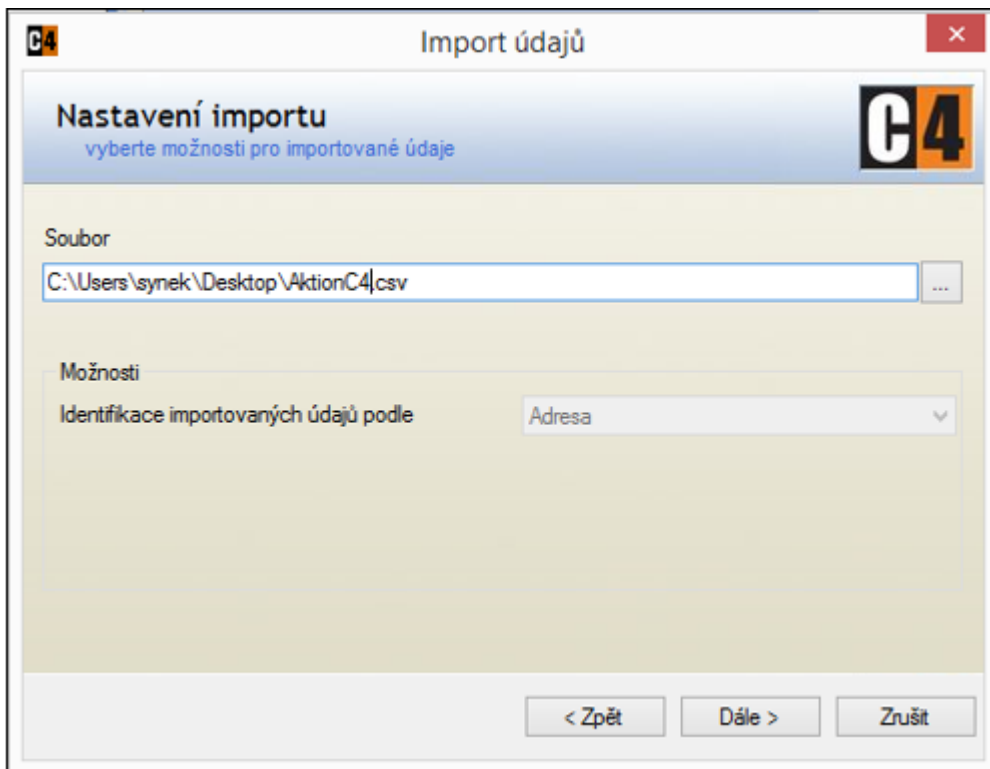
1. Spustíte aplikaci **C4 Client**.
2. Ve stromu elementů klikněte na správce zařízení (zde **NB DM**).
3. V horní nabídce klikněte na **Soubor | Externí údaje** a vyberte **Import**.



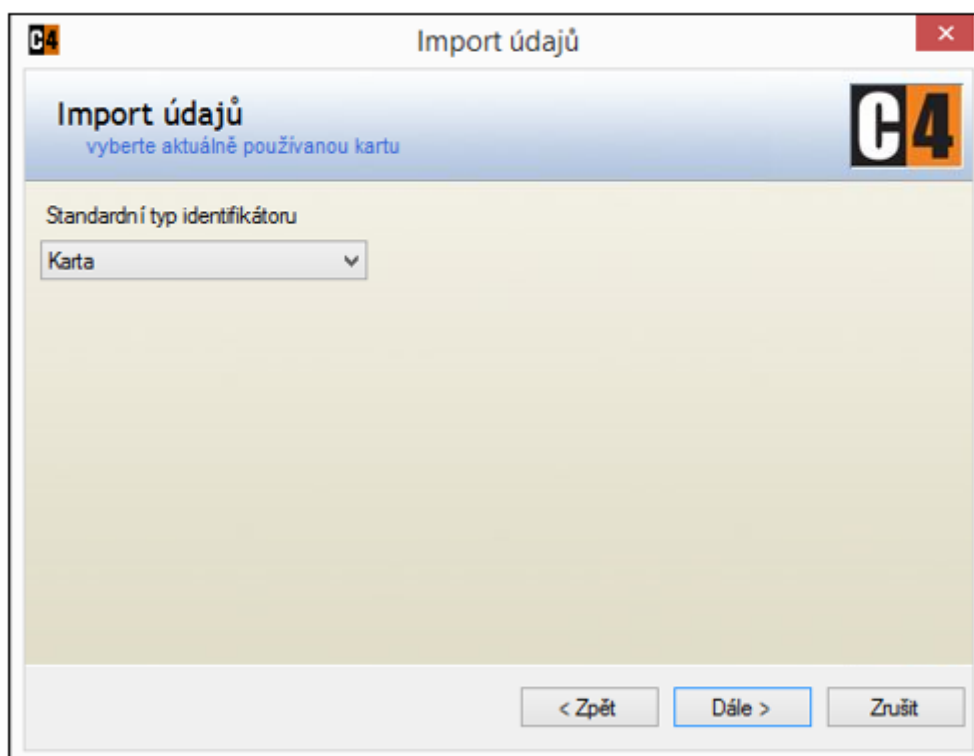
4. Jako **Typ operace** vyberte **Import zařízení ze souboru Aktion** a klikněte na **Dále**.



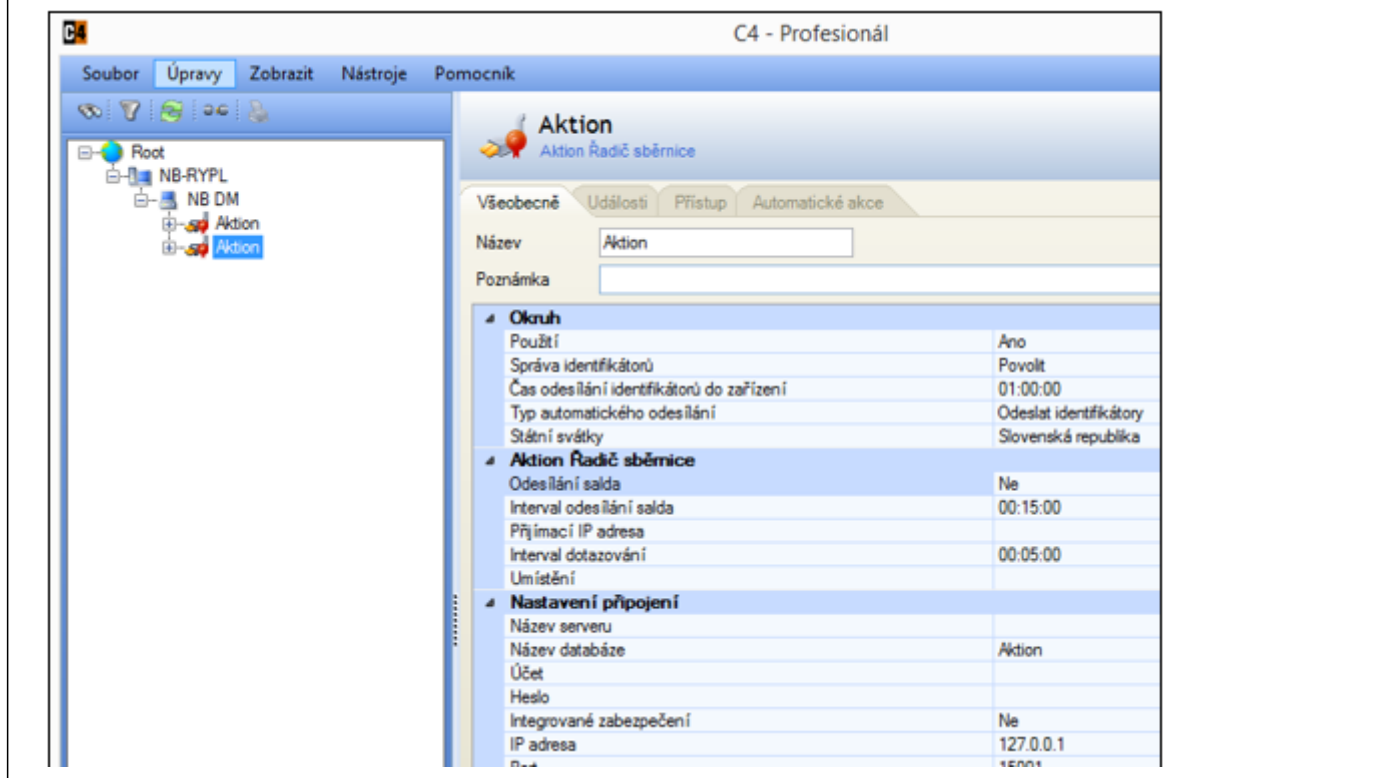
5. Vyberte soubor importu, který jste vytvořili v systému **Aktion.NEXT** a klikněte na **Dále**.



6. Jako standardní typ identifikátoru zvolte např. **Karta** a postupujte dále dle pokynů průvodce, dokud se import nedokončí.

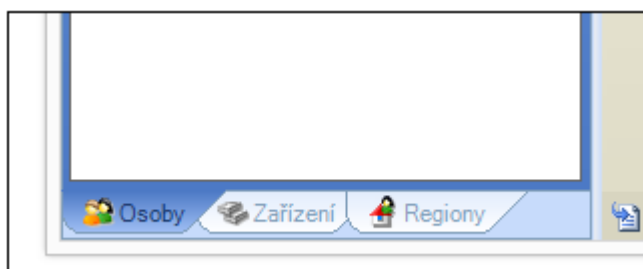


Nový Aktion Řadič sběrnice po dokončení importu se automaticky vytvoří další Aktion Řadič sběrnice, u kterého ale nejsou vyplněny konfigurační údaje. Tyto údaje je nutné doplnit dle předchozího (toho poté můžete smazat). **Obr. 9: Aktion řadič sběrnice – parametry**

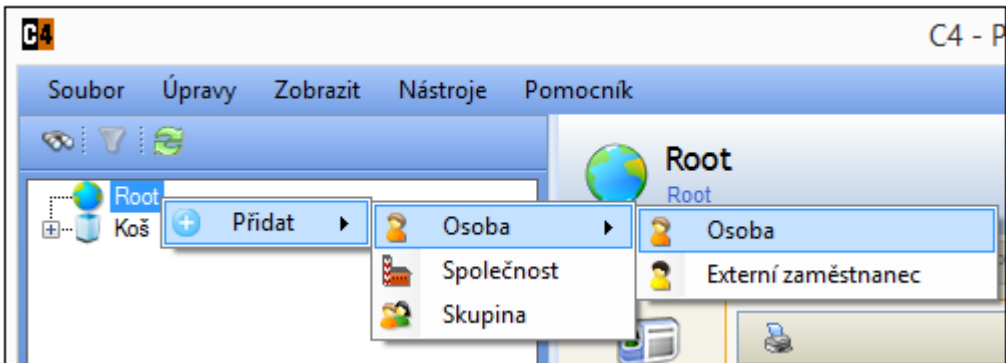


Vytvoření nové osoby

1. Přepněte na panel **Osoby**.



2. Pravým tlačítkem myši klikněte na **Root** a zvolte **Přidat** pro přidání nové osoby, společnosti nebo skupiny.

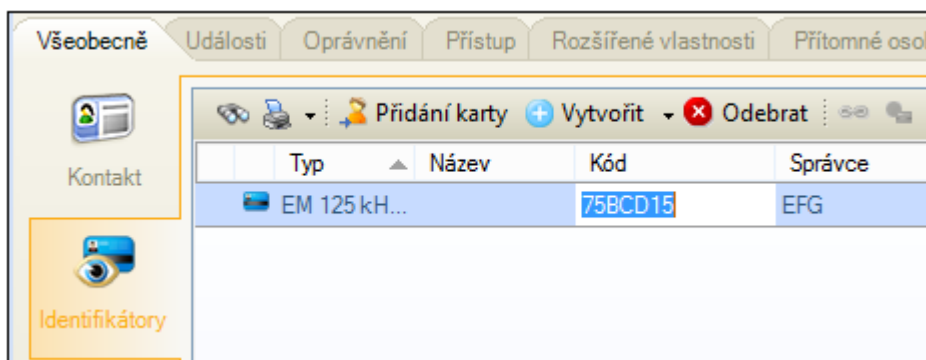
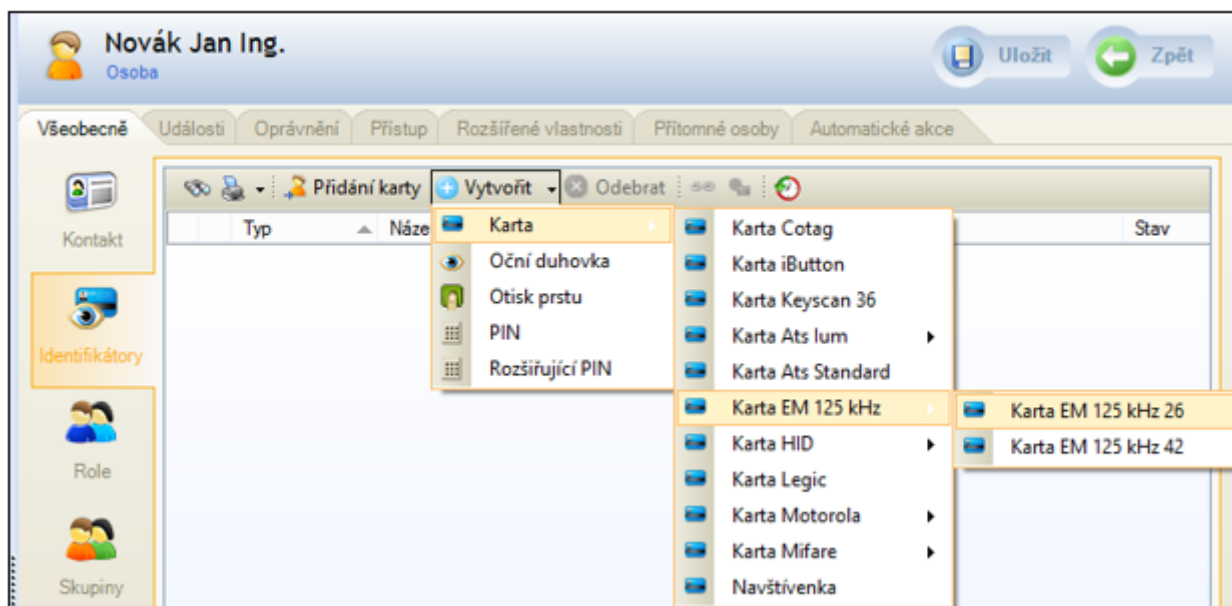


3. Na kartě **Kontakt** vyplňte základní osobní údaje.



Interní číslo: Položka **Interní číslo** je povinná. Reprezentuje položku **Osobní číslo** (zaměstnanec) v systému Aktion.NEXT.

4. Na kartě **Identifikátory** klikněte na **Vytvořit** a vyberte požadovaný typ identifikátoru.

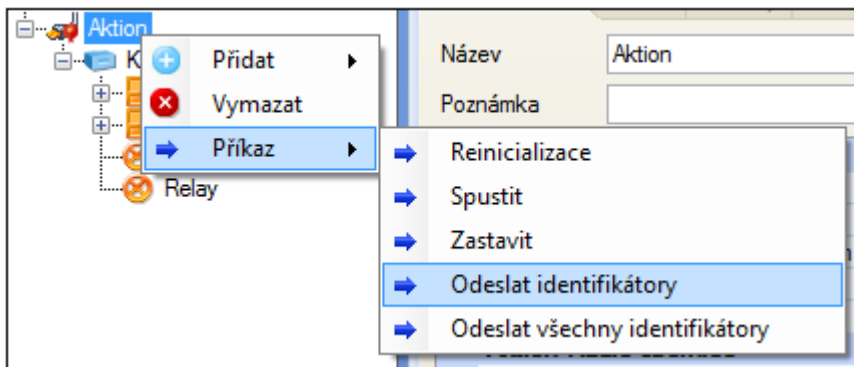


Kód: Tuto položku je nutné zadat v hexadecimálním tvaru. Po odeslání identifikátorů (viz kapitola **Přenesení dat do systému Aktion.NEXT**) se poté automaticky převede do dekadického tvaru a uloží jako položka **Interní číslo** (identifikátoru) v systému Aktion.NEXT.

5. V pravém horním rohu klikněte na **Uložit**.

Přenesení dat do systému Aktion.NEXT

1. Pro přenesení změn do systému Aktion.NEXT přepněte opět na panel **Zařízení**.
2. Ve stromu elementů klikněte pravým tlačítkem myši na **Aktion Řadič sběrnice** (zde **Aktion**) a vyberte **Příkaz > Odeslat identifikátory**.



3. V tuto chvíli jsou data o osobách včetně jejich identifikátorů přenesena do systému Aktion.NEXT.

