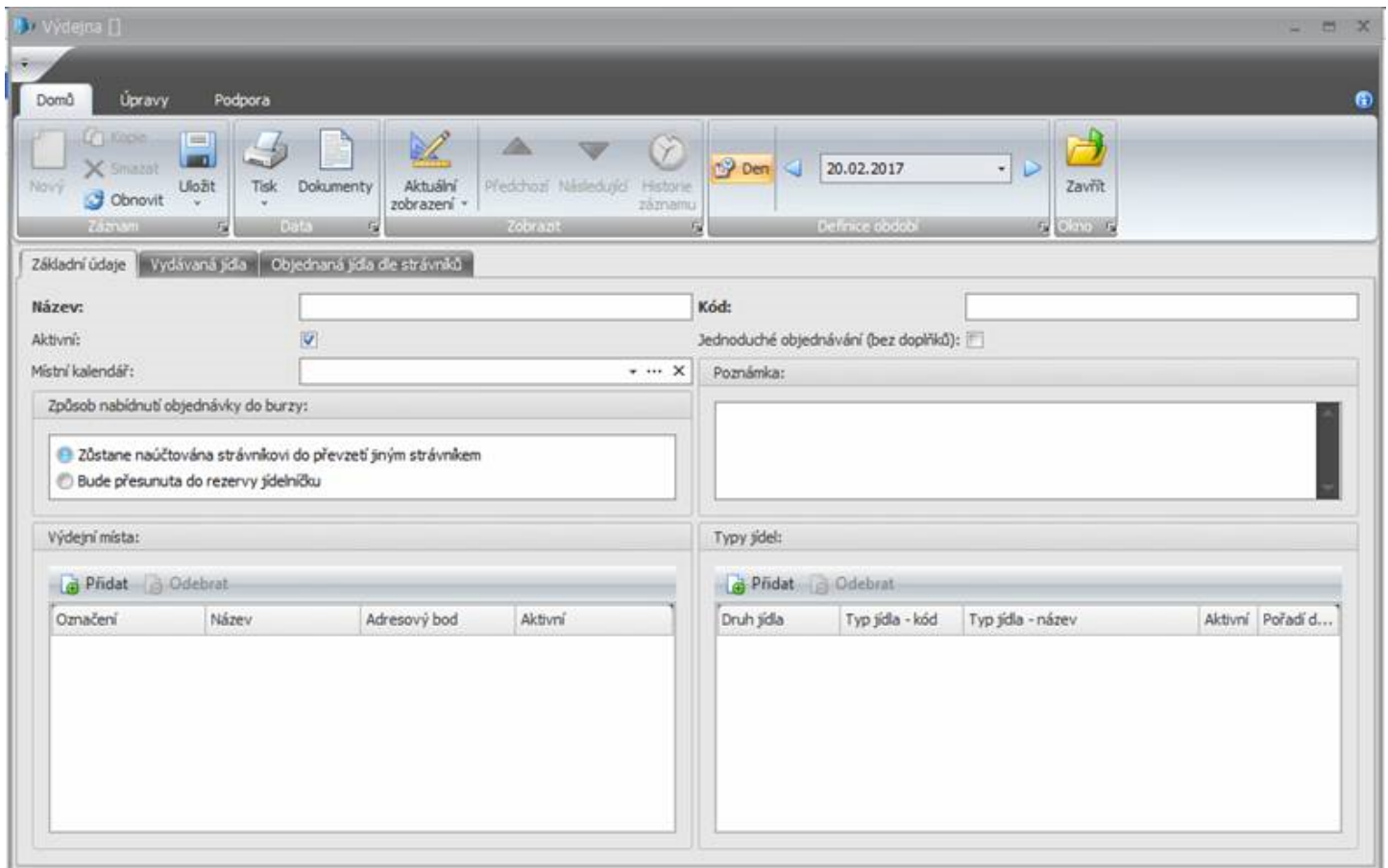


# Výdejny

## Výdejny

V agendě výdejna nastavujeme Název a Kód výdejny. Pomocí tlačítka přidat v části „Výdejní místo“ můžeme přidávat jednotlivá výdejní místa. Typy jídel, která se v dané výdejně budou vydávat, nastavujeme v sekci Typy jídel. Po zaškrtnutí políčka **Jednoduché objednávání (bez doplňků)** nebude možné u výdejních míst, které jsou u této výdejny definovány, vydávat doplňky.

Přehled všech vydávaných pokrmů ve zvoleném období je možné zobrazit v záložce „Vydávaná jídla“. Pokrmy objednané jednotlivými strážníky je možné zobrazit na záložce „Objednaná jídla dle strážníků“.



### Obecná témata:

- [Všeobecné chování seznamu agendy](#)
- [Všeobecné chování detailových oken](#)
- [Ikony seznamu agend](#)
- [Ikony detailových oken](#)
- [Ikony přenosového editoru](#)