

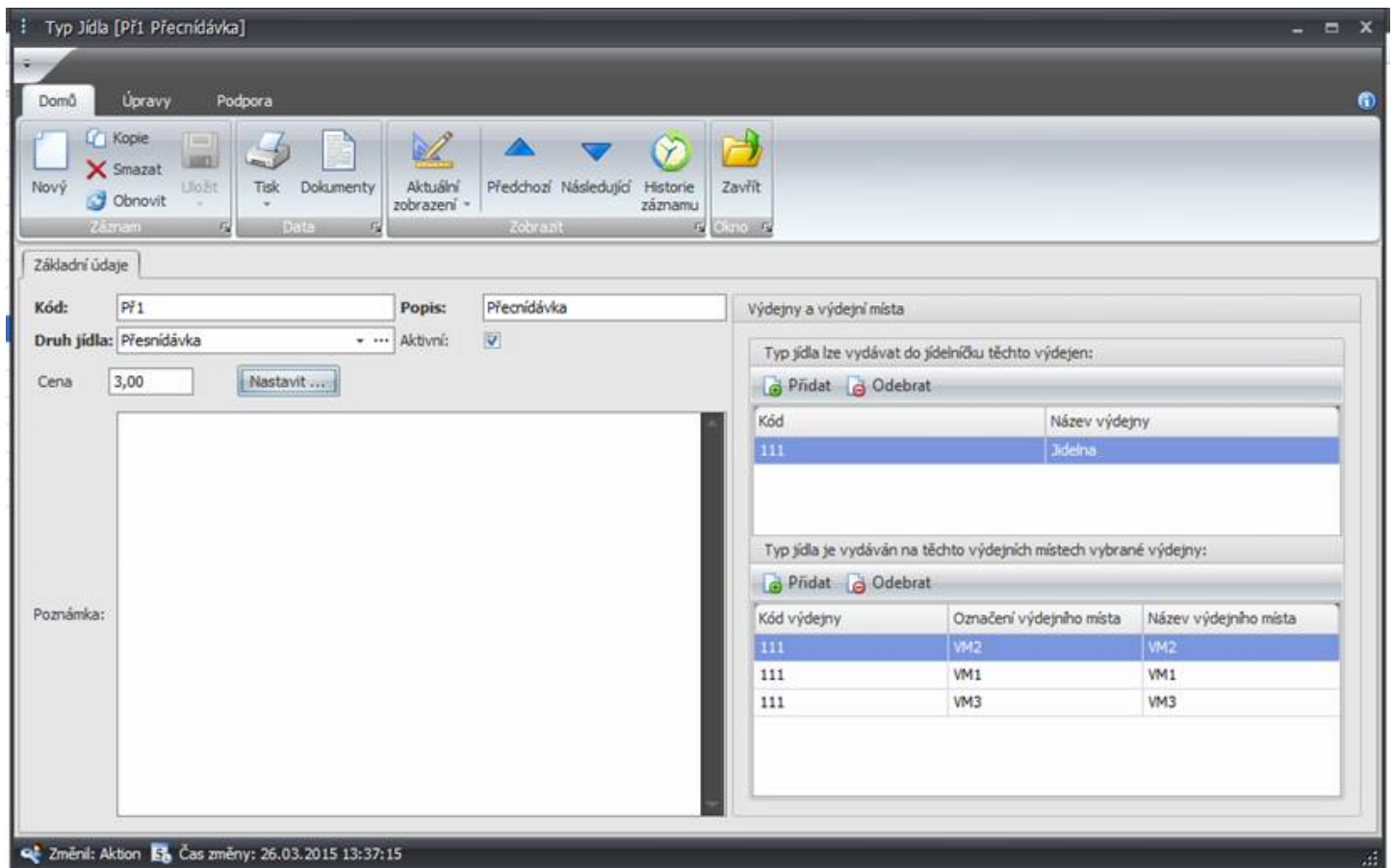
Typy jídla

Typy jídla

Typy jídla slouží dalšímu rozlišení jídel uvnitř druhu (např. Oběd 1, Oběd 2 atd.).

Typy jídla jsou v rámci druhu jídla označovány pořadovými čísly (1, 2, 3, ...). Kromě toho má každý typ přiřazenu cenu, která se za objednání tohoto typu účtuje. Tato cena se automaticky používá při každé objednávce, pokud je systém nastaven na účtování podle typu (pozn.: jiné způsoby účtování ceny jídla jsou **a)** z nastavení kategorie strážníků, **b)** přímo z jídelníčku).

Příklad: Typ jídla může být například minutka. Pak bychom zadali **kód:** obmin, **Popis:** Oběd minutka a **Druh jídla:** Oběd.



Obecná témata:

- [Všeobecné chování seznamu agendy](#)
- [Všeobecné chování detailových oken](#)
- [Ikony seznamu agend](#)
- [Ikony detailových oken](#)
- [Ikony přenosového editoru](#)