

# Typy předmětu

## Typy předmětu

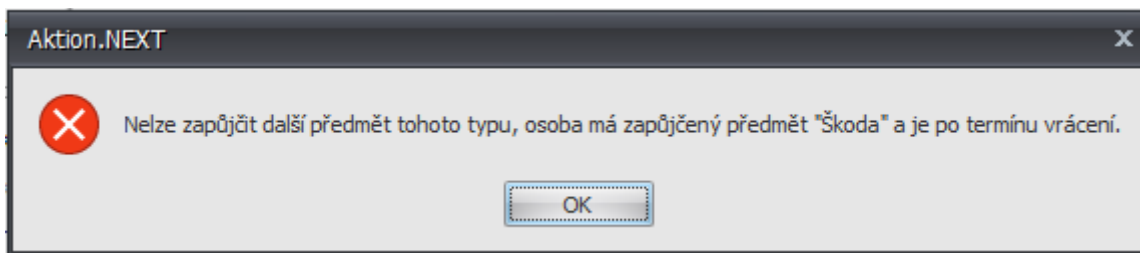
Jako první krok je nutné nastavit typy předmětů, které budou půjčovány. U typu předmětu nastavíte, na jak dlouho bude předmět zapůjčen, zda lze osobě zapůjčit další předmět i v případě, že již nevrátil předmět stejného typu v termínu a jestli mají chodit osobě upomínky o vypršení zápůjční doby.

1. Otevřete agendu **Typ předmětu**, která se nachází ve složce **Zápůjčky**. Pokračujte kliknutím na tlačítko **Nový**.
2. Zadejte **název** typu předmětu a nastavte **dobu zápůjčky** ve dnech (výchozí hodnota je 1 den). Podle potřeby vyplňte poznámku, vyberte ikonu, nastavte parametr **Blokování dalších zápůjček** a **Zaslání upomínky**.

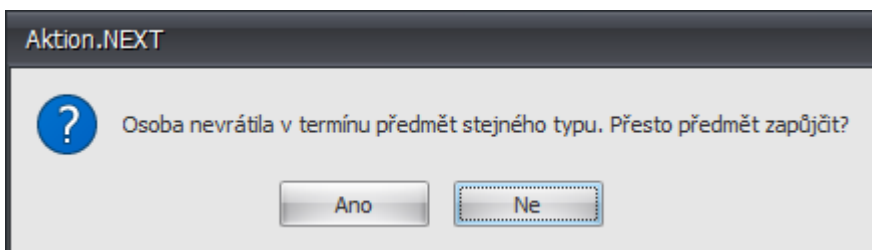
Pokud u parametru **Doba zápůjčky** nastavíte hodnotu **0**, tak není nastaven termín vrácení (je neomezený).

## Blokování dalších zápůjček

Pokud má osoba již zapůjčený předmět a nevrátila ho v termínu, nebude jí další předmět tohoto typu zapůjčen.

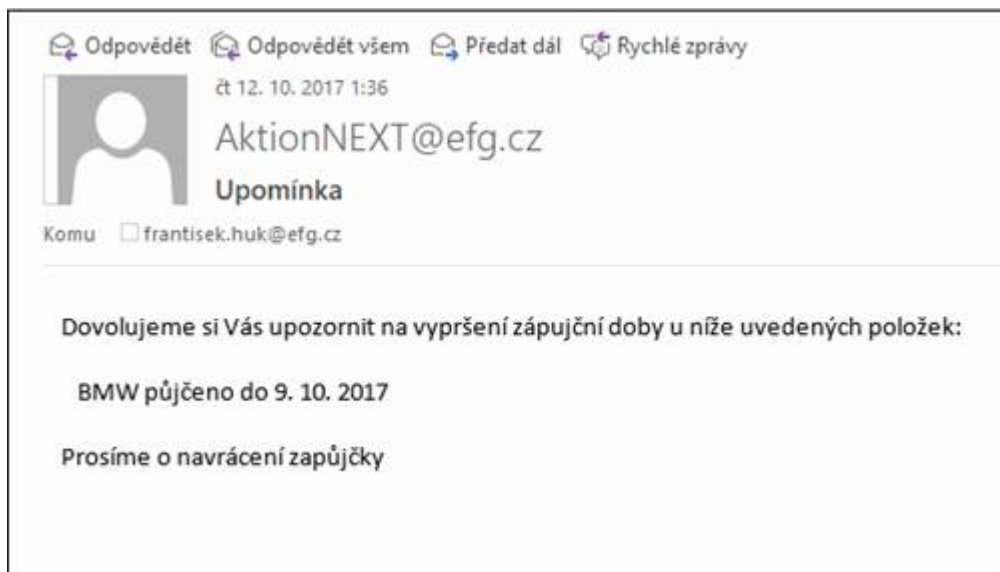


V případě, že není aktivní parametr Blokování dalších zápůjček, bude uživatel pouze upozorněn, že osoba nevrátila jiný předmět v termínu a zda chce opravdu předmět zapůjčit.



## Zaslání upomínky

Pokud není předmět vrácen v termínu, bude osobě každý den zasílána upomínka na e-mail uvedený v detailu osoby (Číselníky – agenda Osoby – detail osoby – Základní údaje – položka Jazyk komunikace) až



do doby vrácení.

### Obecná témata:

- [Všeobecné chování seznamu agendy](#)
- [Všeobecné chování detailových oken](#)
- [Ikony seznamu agend](#)
- [Ikony detailových oken](#)
- [Ikony přenosového editoru](#)