

Objednací místa

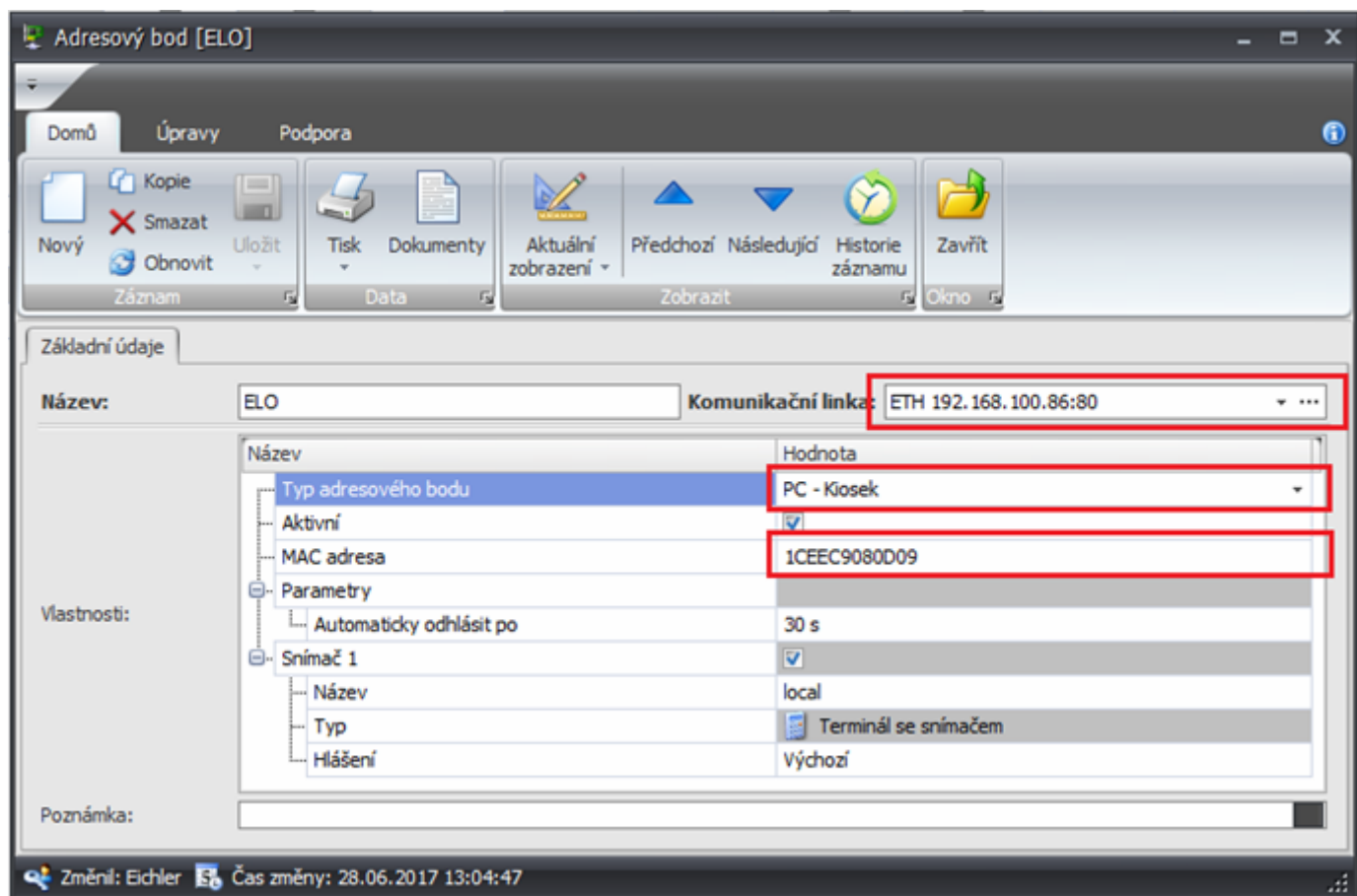
Objednací místa

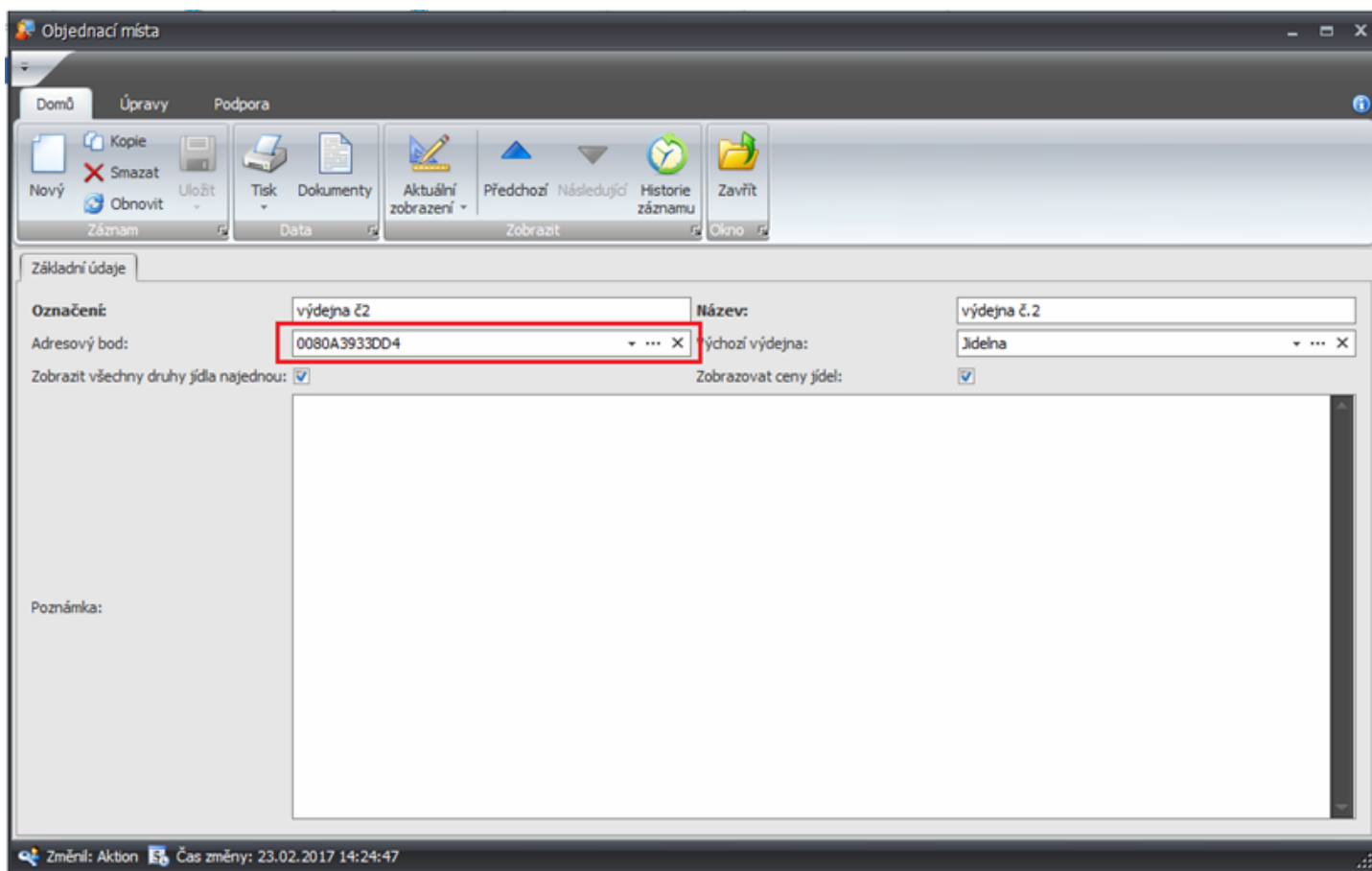
V agendě Objednací místa definujeme adresové body, které budou sloužit jako objednací terminály. U takto nastavených adresových bodů musíme zadat **Označení**, **Název** a zvolit příslušný **Adresový bod**. Dále je možné u položky **Výchozí výdejna** nastavit výdejnu, která se na vybraném objednávacím místě bude zobrazovat po přihlášení uživatele. Na další jídelny, pokud na ně bude mít uživatel přístup, se uživatel dostane po přihlášení změnou jídelny. Součet počtu objednávacích a výdejních míst je licencován a je možné jejich čerpání zobrazit v agendě Konfigurace aplikace – záložka Licence – položka **Počet objednávacích a výdejních míst**.

Příklad: Založení Objednávacího místa typu objednávací Kiosek (ELO)

Pro založení nového objednávacího místa je nejprve potřeba založit nový Adresový bod. U typu adresového bodu zvolíme **PC – Kiosek** a je potřeba doplnit MAC adresu a komunikační linku dle parametrů Kiosku.

Po zadání adresového bodu typu PC – kiosek je již možné v agendě objednávací místa u položky adresový bod vybrat příslušný Kiosek Elo.





Obecná témata:

- [Všeobecné chování seznamu agendy](#)
- [Všeobecné chování detailových oken](#)
- [Ikony seznamu agend](#)
- [Ikony detailových oken](#)
- [Ikony přenosového editoru](#)