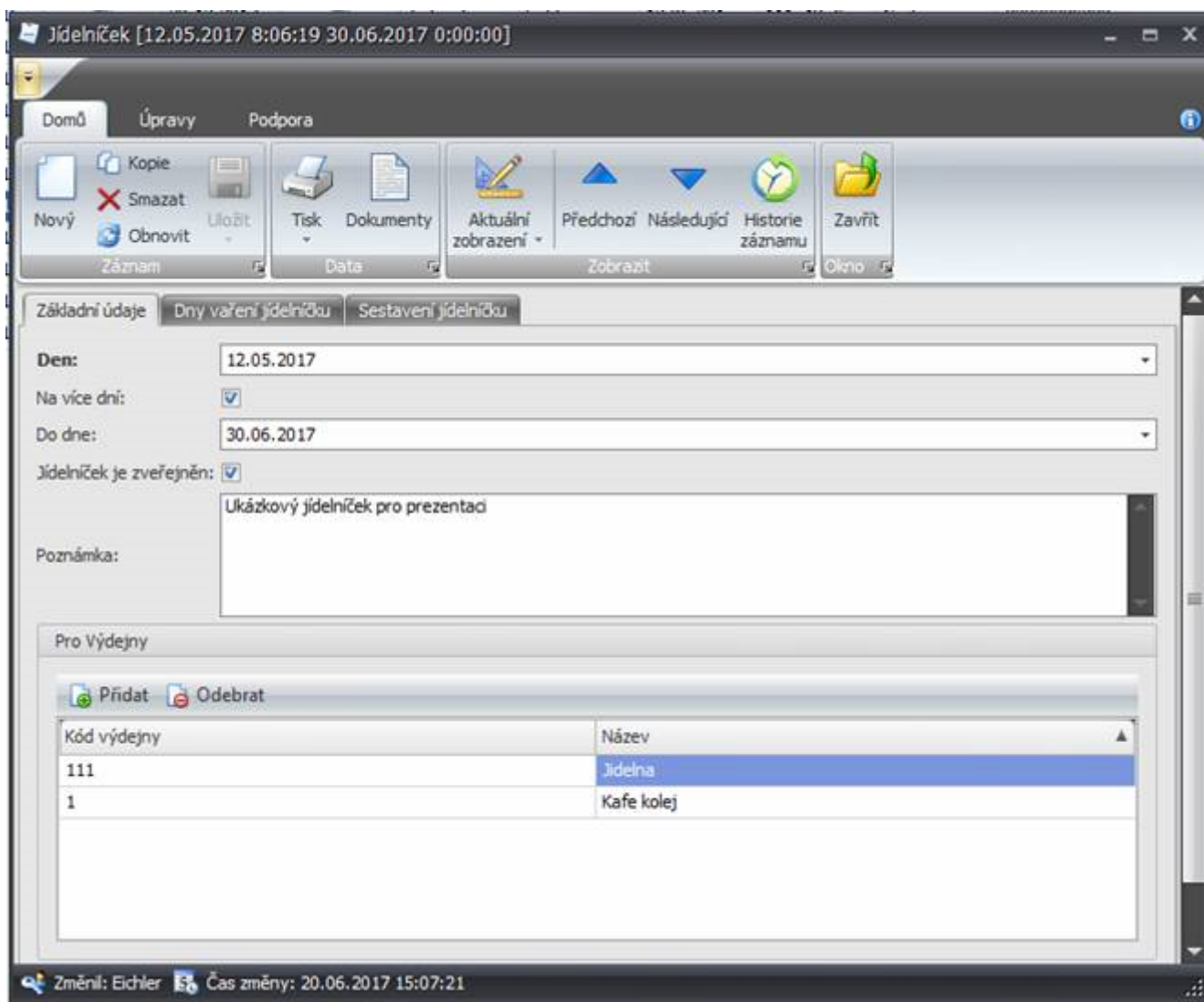


Jídelníčky

Jídelníčky

Sestavení nového jídelníčku, úpravy stávajících nebo změny výdejních míst se provádí v číselníku Jídelníček. Vytvoření nového jídelníčku se provádí pomocí tlačítka **Nový** v horní části obrazovky. Pro zadání nového jídelníčku je potřeba zadat **den**, na který je jídelníček určen, určit **Výdejny**, kde bude daný jídelníček vydáván a sestavit jídelníček z konkrétních předdefinovaných druhů jídel a doplňků, případně založit pokrm nový.



Sestavení jídelníčku

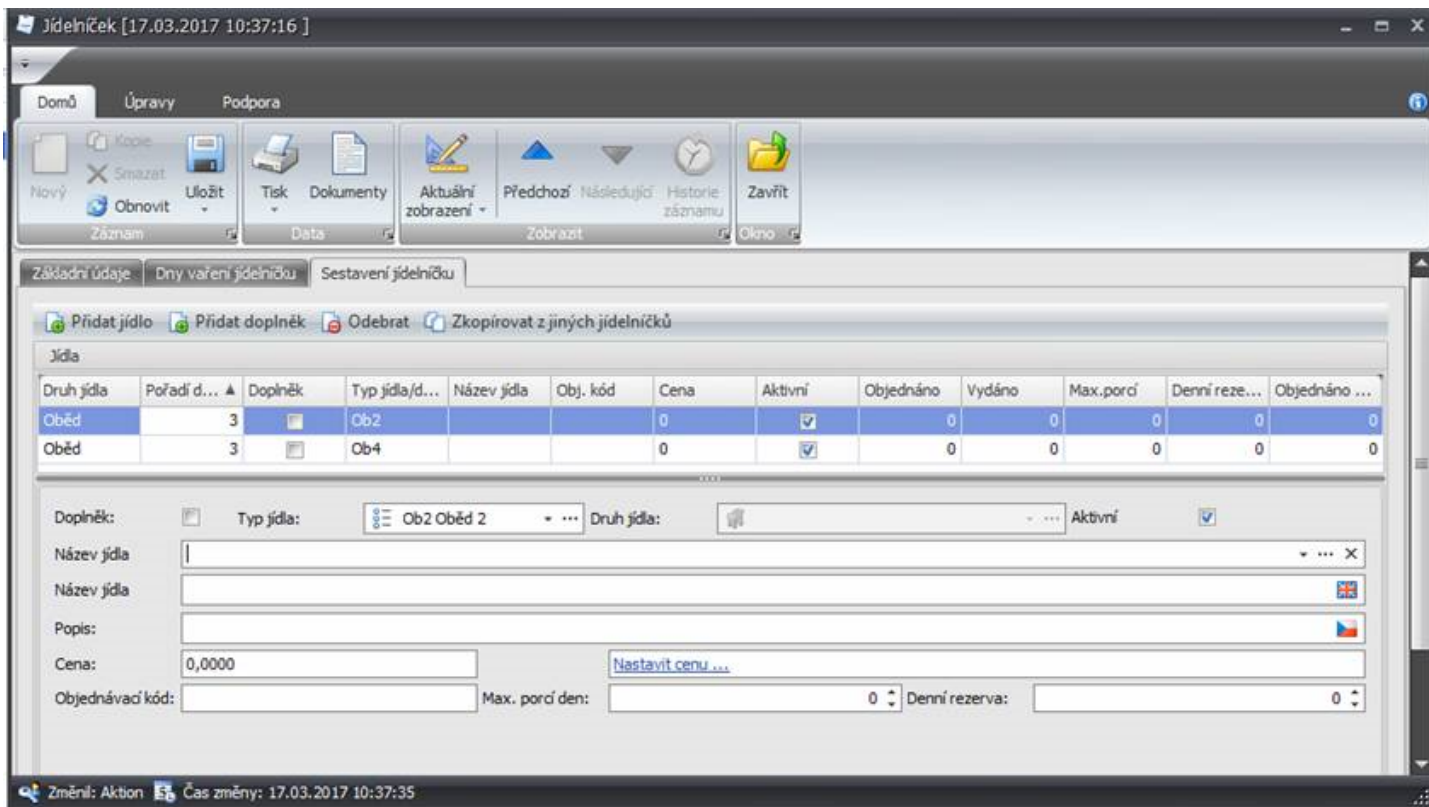
Při sestavování jídelníčku je nejprve potřeba zvolit typ jídla ze seznamu, případně definovat typ nový. Seznam s předdefinovanými typy jídla zobrazíme po kliknutí na tlačítko Přidat jídlo, nový typ jídla vytvoříme po kliknutí na tlačítko Nový. Po zvolení typu jídla zbývá zvolit Název jídla, kde opět můžeme volit

z předdefinovaných pokrmů nebo založit pokrm nový.

Objednávací kód – kód, který se bude zobrazovat na výdejních a objednávacích místech

Max. porcí den – maximální počet porcí, který může být za jeden den objednan

Denní rezerva – počet porcí v rezervě, ze které je možné objednávat po skončení doby, kdy je možné objednávat



Obecná témata:

- [Všeobecné chování seznamu agendy](#)
- [Všeobecné chování detailových oken](#)
- [Ikony seznamu agend](#)
- [Ikony detailových oken](#)
- [Ikony přenosového editoru](#)