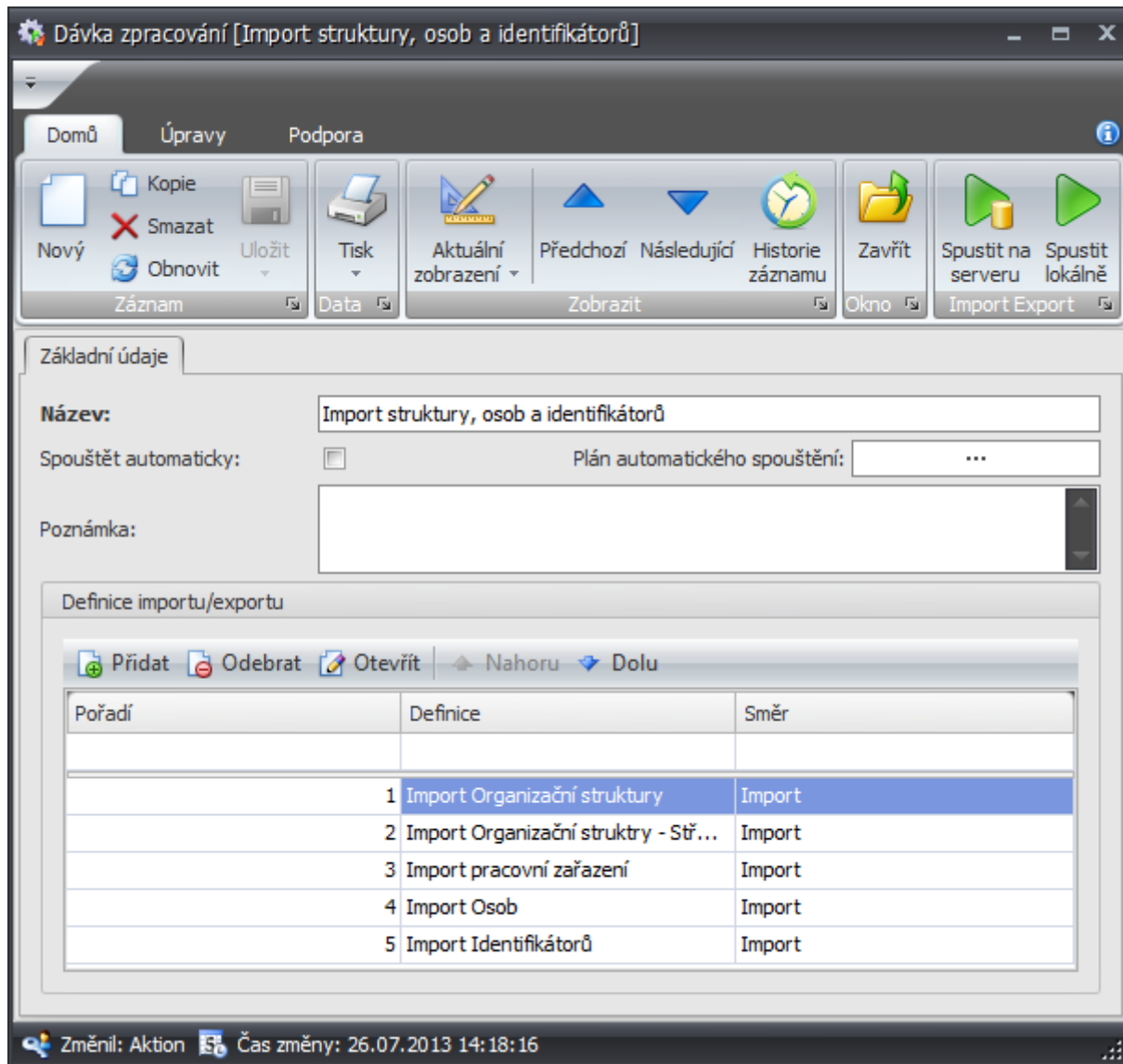


Dávky zpracování

Dávky zpracování

Agenda je určena pro spouštění importních/exportních dávek, které jsou vytvořené v agendě Definice importu/exportu. V rámci jedné dávky lze spouštět více importních/exportních dávek najednou a dá se nadefinovat automatické spouštění dle uživatelem stanovených pravidel.



- Spouštět automaticky – lze v kombinaci s plánem automatického spuštění nadefinovat, kdy a jak pravidelně spouštět.
- Plán automatického spuštění „...“ – pro pravidelně opakující se činnosti je nutné nastavit, od kdy, popř. do kdy, jak často, atd. import/export spouštět.

· Definice importu/exportu – v této sekci můžete

o Přidat – přidá vybranou položku z agendy Definice importu/exportu.

o Odebrat – odstraní vybranou položku Definice importu/exportu z dávky zpracování.

o Otevřít – otevře vybranou položku Definice importu/exportu pro možnost zobrazení jejich parametru, popř. pro provedení změny.

o Přesouvat záznamy Nahoru/Dolů – jelikož záleží na pořadí provádění jednotlivých dávek, je nutné nastavit správnou pozici pomocí těchto tlačítek. V námi uvedeném příkladu je nutné nejprve importovat organizační strukturu, do které bude osoba zařazena a pak teprve importovat Osobu.

Práce s agendou:

Pro samotnou funkci jsou důležitá tlačítka „Spustit na serveru“ a „Spustit lokálně“

·  – Spustit na serveru – spustí dávku na serveru.

·  – Spustit lokálně – spustí dávku na aktuálním PC.

Pozn.: U jednotlivých definic importu/exportu lze nastavit cestu k souboru s importními daty, že není nutné při spouštění dávky soubor(y) ručně vybírat. Cesta musí být určitě zadána při automatickém spouštění.

Obecná témata:

- [Všeobecné chování seznamu agendy](#)
- [Všeobecné chování detailových oken](#)
- [Ikony seznamu agend](#)
- [Ikony detailových oken](#)
- [Ikony přenosového editoru](#)