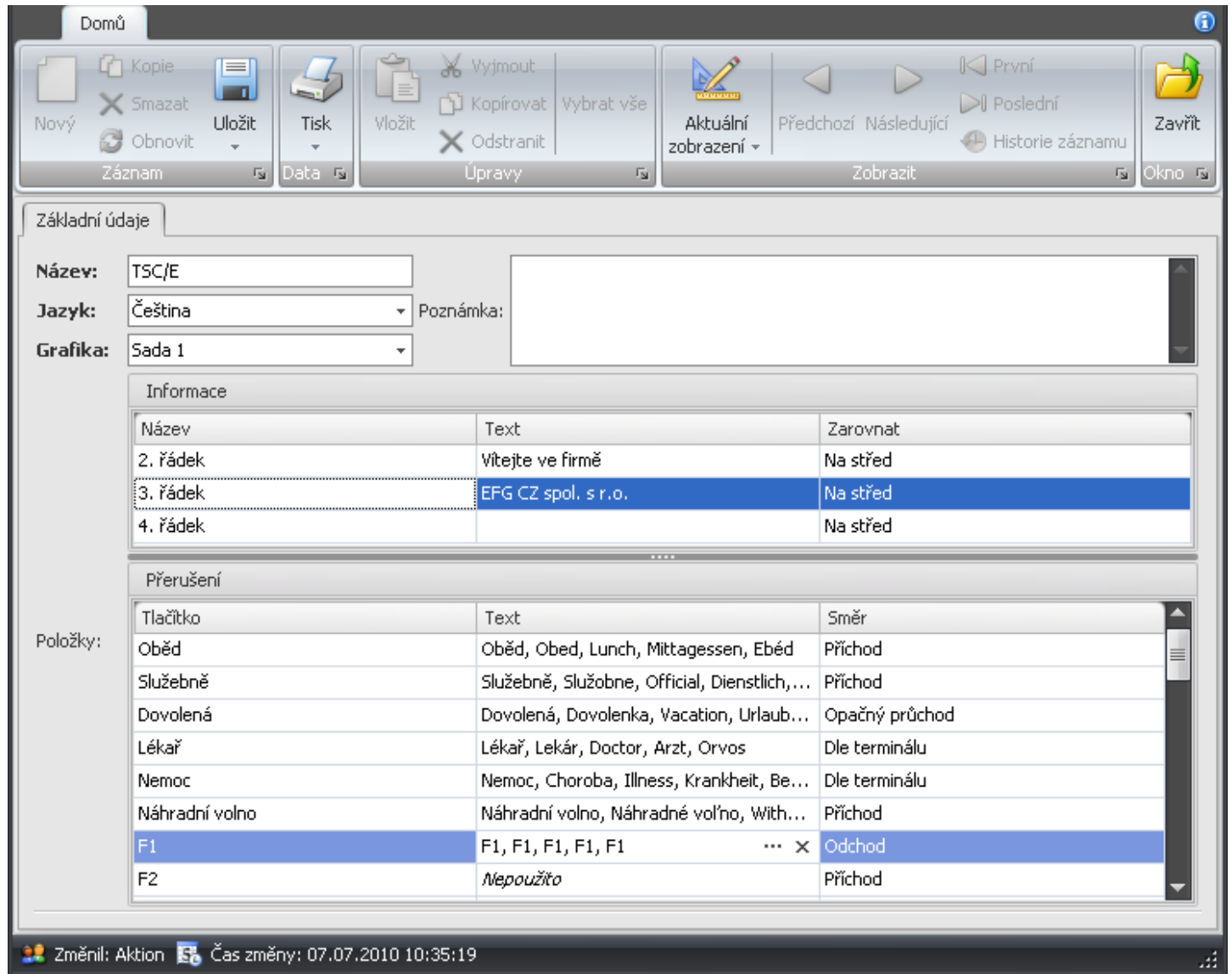


Hlášení na terminály

Záložka Základní údaje

Obrazovka „Hlášení na terminály“ slouží k vytvoření a uložení různých hlášení na display pro jednotlivé terminály.




Základní údaje

- **Název** – Jako název se doporučuje dát typ snímače či umístění snímače v HW struktuře.
- **Jazyk** – U volby jazyky volíme, v jakém jazyce se nám budou zobrazovat na terminálech texty jednotlivých přerušení. Na výběr jsou tyto:
 - Čeština
 - Slovenčina
 - English
 - Deutsch

- Magyar
- Grafika – Je možno přepínat mezi dvěma nahranými obrazovkami (platí pro TPC/L a iSCAN). Na výběr jsou tyto:
 - Sada 1
 - Sada 2
- Položky – Jsou rozděleny do dvou částí:
 - Informace – V oddílu Informace je možno definovat text se zarovnáním, který bude v klidovém stavu zobrazován na terminálech v systému na jejich druhém až čtvrtém řádku. Zde je možno zadat například název firmy, nebo jiné údaje vhodné pro zobrazení v klidovém stavu. Pokud dojde k přerušení komunikace s terminálem na více než 180 vteřin bude na čtvrtém řádku zobrazen text „Provoz OffLine!“ a tímto textem bude přepsán obsah čtvrtého řádku. Po opětovném zprovoznění komunikace se na čtvrtém řádku obnoví původní text.
 - Název – Zde se zobrazuje název řádku, u něhož budete text měnit.
 - Text – Zadejte libovolný text, který si přejete zobrazovat na displeji terminálu. Vhodný text je např. název firmy.
 - Zarovnat – Slouží k zarovnání zadaného textu na střed, doleva či doprava.
 - Přerušení – V oddílu Přerušení lze obdobně zadat hlášení, které se zobrazí po stisku tlačítka pro přerušení pracovní doby s příslušným označením na docházkovém terminálu. Pokud nebude zadán nový text, bude zobrazen název tohoto tlačítka. **Pro terminály TPC/E a TPC/E/FP je možné nastavit dvouřádkový text na tlačítku pomocí znaků**
. Starší terminály tuto funkci nepodporují a zobrazí na displeji pouze znak mezera. Proto je nutné nastavit hlášení na terminály a přiřadit pouze terminálům TPC/E a TPC/E/FP.
 - Tlačítko – Tuto položku nelze měnit. Jsou zde předdefinovány názvy nejčastějších přerušení.
 - Text – Do položky Text lze načíst uživatelský název z agendy Globální hlášení. Tento text bude zobrazen po stisku akce na terminálu, tato možnost je vhodná pro docházková přerušení. Ve výchozím stavu koresponduje text s tlačítkem. Pokud si nepřejete, aby bylo tlačítko aktivní, pak křížkem položku vymažte.
 - Směr – Na výběr jsou tyto možnosti:
 - Dle terminálu
 - Příchod – na tvrdo nastavený příchod.
 - Odchod – na tvrdo nastavený odchod.
 - Opačný průchod

Přiřazení uložených hlášení na terminály se provádí v detailovém okně agendy [Adresové body](#) na záložce Vlastnosti, položka Hlášení.

Základní údaje Vlastnosti

Název	Hodnota
Společné dveře	<input type="checkbox"/>
Formát snímačů	Wiegand
Přístupový kalendář	Výchozí
Snímač1	<input checked="" type="checkbox"/>
Název	chodba vstup
Typ	 Terminál se snímačem
Hlášení	TSC/E ... X
Dveře otevírat tlačítkem	<input type="checkbox"/>
Hlášení až po otevření dveří	<input type="checkbox"/>

Změnil: DEVELOPER Čas změny: 20.04.2009 13:43:03

Obecná témata:

- [Všeobecné chování seznamu agendy](#)
- [Všeobecné chování detailových oken](#)
- [Ikony seznamu agend](#)
- [Ikony detailových oken](#)
- [Ikony přenosového editoru](#)