

# Druhy jídla

## Druhy jídla

---

Číselník druhů jídel slouží definování vlastností jednotlivých druhů jídel. U tohoto číselníku můžeme nastavit tyto hodnoty:

**Název:** Rozlišuje název druhu jídla

**Výdej od/do:** Stanovuje čas výdeje daného druhu jídla na výdejním terminále

**Objednat lze do / dnů předem:** Určuje do kolika hodin a kolika dnů předem je možné daný druh jídla objednat (výchozí hodnota u dnů je 0, která označuje stejný den, pro který je výdej)

**Zrušit objednávku lze do / Dnů předem:** Určuje do kolika hodin a kolika dnů předem je možné zrušit objednávku objednaného druhu jídla (výchozí hodnota u dnů je 0, která označuje stejný den, pro který je výdej)

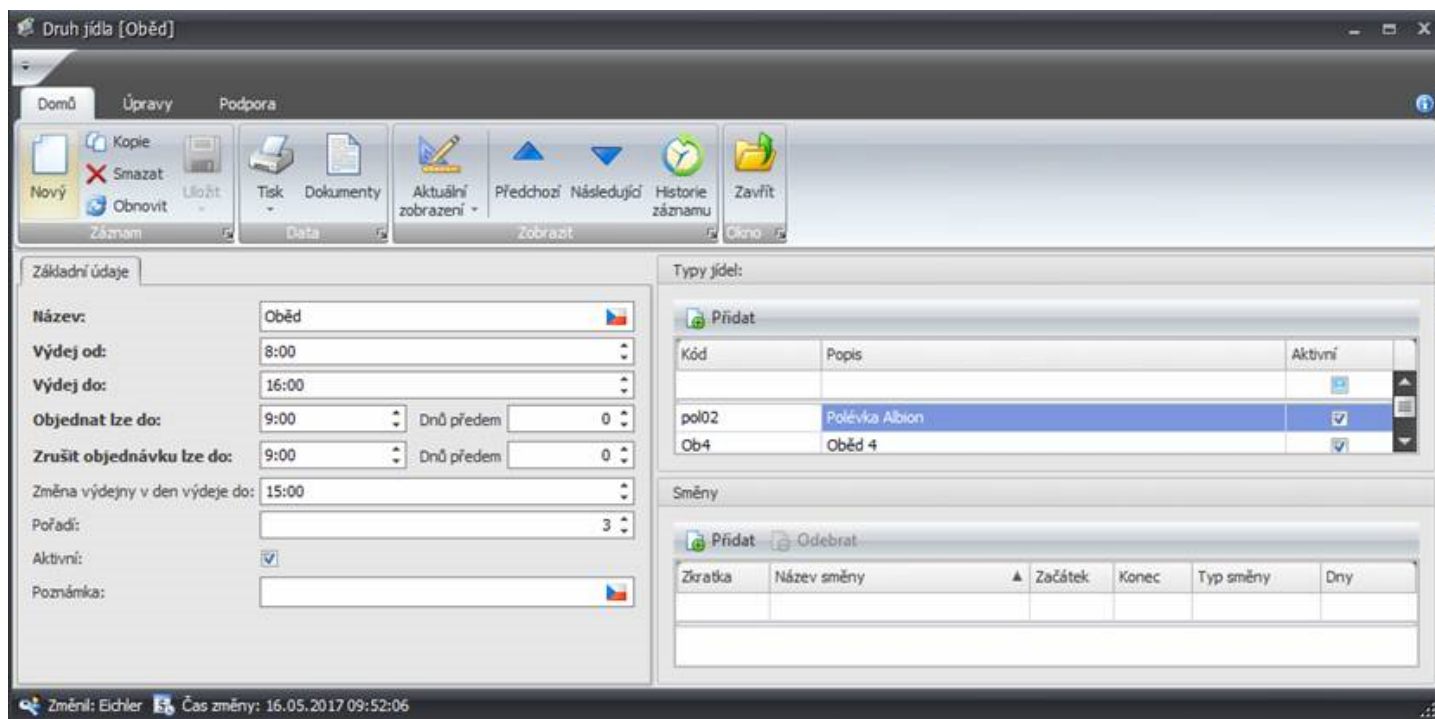
**Změna výdejny v den výdeje do:** Čas, do kdy je možné u daného druhu jídla provést změnu výdejny

**Pořadí:** Určuje pořadí, v jakém se druhy jídel zobrazují při objednávání (snídaně 1, oběd 2)

**Aktivní:** Určuje, zda je daný druh jídla aktivní a je možné ho používat

**Typ jídla:** Přiřadí danému druhu jídla typy jídel ze seznamu (pro druh jídla oběd můžeme vybrat typ jídla oběd1, oběd2 a oběd3 lišící se v tom, na jakých výdejních je budeme vydávat)

**Směny:** Definuje, pro které směny je druh jídla dostupný



### Obecná témata:

- [Všeobecné chování seznamu agendy](#)
- [Všeobecné chování detailových oken](#)
- [Ikony seznamu agend](#)
- [Ikony detailových oken](#)
- [Ikony přenosového editoru](#)