

# Monitor alarmů

Monitor alarmů Slouží ke sledování alarmových stavů na vybraných snímačích, kde pro vybrané události je možné vynutit ruční potvrzení události s doplněním poznámky, co se stalo, apod. Nejčastější využití bude pro pracovníky ostrahy.

Pozn.: Vyžaduje zakoupenou licenci KONTROLA PŘÍSTUPU.

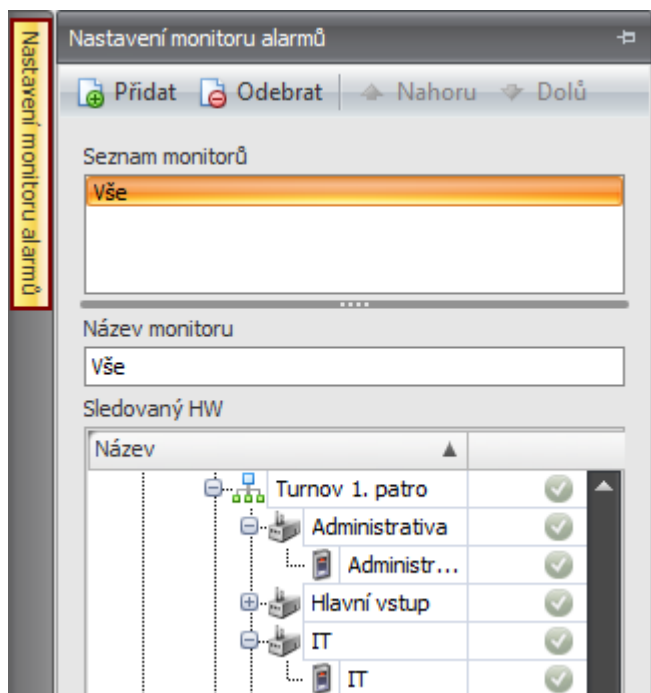
Záložka Základní údaje

Příklad možného nastavení sledování. Barevně odlišené, co nás zajímá nejvíce s potvrzovacím oknem.

Čas události	HW struktura	Adresový bod	Správce zařízení	Událost	Kód události	Identifikátor	Držitel	Potvrdil	Čas potvrzení	Poznámka
20.10.2016 14:44:56	Odchod Turnov	EFG Turnov Odchod	EFG	Změna stavu výstupu	114					
20.10.2016 14:44:52	Odchod Turnov	EFG Turnov Odchod	EFG	Změna stavu výstupu	114					
20.10.2016 14:43:58	Odchod Turnov	EFG Turnov Odchod	EFG	Změna stavu výstupu	114					
20.10.2016 14:43:54	Odchod Turnov	EFG Turnov Odchod	EFG	Změna stavu výstupu	114					
20.10.2016 14:43:48	Odchod Turnov	EFG Turnov Odchod	EFG	Neznámá karta	69	0064477557195				
20.10.2016 14:43:48	Potvrdit událost - Neznámá karta (1)									
20.10.2016 14:43:48				Neznámá karta	109					Návrat z offline režim...
20.10.2016 14:43:48					34					
20.10.2016 14:43:48					162					
20.10.2016 14:43:48					109					
20.10.2016 14:43:48					81					
20.10.2016 14:43:48					33					
20.10.2016 14:43:48					209					
20.10.2016 14:43:48					161					
20.10.2016 14:43:48					86					
20.10.2016 14:43:48					214					
20.10.2016 14:43:48					85					
20.10.2016 14:43:48					87					
20.10.2016 14:43:48					213					
20.10.2016 14:43:48					34					
20.10.2016 14:43:48					162					
20.10.2016 14:43:48					109					

## Prvotní nastavení

1. agenda Monitor alarmů – provádí se kliknutím na postranní pruh Nastavení monitoru alarmů, kdy se objeví detailní nabídka nastavení. Nejprve bude nutné provést přidání alespoň jednoho monitoru kliknutím na tlačítko Přidat. Následně pro něj vybereme Snímače, které nás budou zajímat.

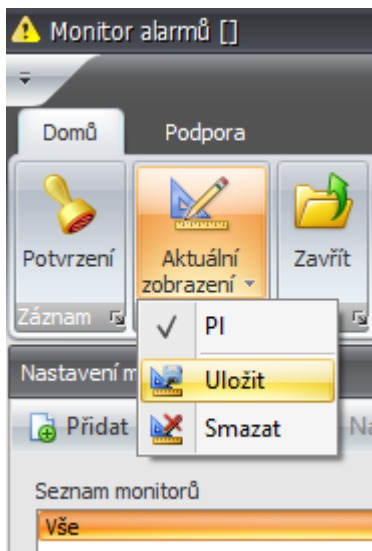


2. agenda Konfigurace aplikace na záložce Alarmy a systémová hlášení – zde je možné barevně odlišit různá hlášení a vybrat, které bude nutné potvrdovat vždy přidáním zatržítka ve sloupci Potvrzovat.

Událost	Potvrzovat	Barva pozadí
Chybný PIN	<input type="checkbox"/>	255; 128; 128
Neplatná karta	<input type="checkbox"/>	255; 0; 0
Chybná podmíněná karta	<input type="checkbox"/>	255; 128; 128
Porušení fce 1 uvnitř	<input type="checkbox"/>	255; 128; 128
Zákaz průchodu přes antipassback	<input type="checkbox"/>	255; 128; 128
Sabotáž na kontaktu dveří	<input type="checkbox"/>	255; 128; 128
Sabotáž na tlačítku	<input type="checkbox"/>	255; 128; 128
Sabotáž na tamperu	<input type="checkbox"/>	255; 128; 128
Neznámý otisk	<input type="checkbox"/>	255; 0; 0
Výpadek 230V	<input type="checkbox"/>	255; 128; 128
Napájení 230V OK	<input type="checkbox"/>	255; 128; 128
Vybití akumulátoru	<input type="checkbox"/>	255; 128; 128
Akumulátor OK	<input type="checkbox"/>	255; 128; 128
<b>Systém</b>		
Zapnutí	<input type="checkbox"/>	128; 255; 128
Chyba RTC	<input type="checkbox"/>	128; 255; 128
Plná paměť	<input type="checkbox"/>	128; 255; 128
Tlačítko	<input checked="" type="checkbox"/>	0; 192; 0

### Uložení Aktuálního zobrazení

Po dokončení nastavení je nutné provést uložení Aktuálního zobrazení, aby se tak Monitor alarmů automaticky zobrazil.



Podrobnosti k Aktuálnímu zobrazení jsou uvedeny v kapitole Všeobecné chování detailových oken.

#### **Obecná témata:**

- [Všeobecné chování seznamu agendy](#)
- [Všeobecné chování detailových oken](#)
- [Ikony seznamu agend](#)
- [Ikony detailových oken](#)
- [Ikony přenosového editoru](#)