

# Bezpečnostní přestávky MPL

## Bezpečnostní přestávky MPL

---

### NÁVOD

[www.aktion.cz](http://www.aktion.cz)

### POPIS

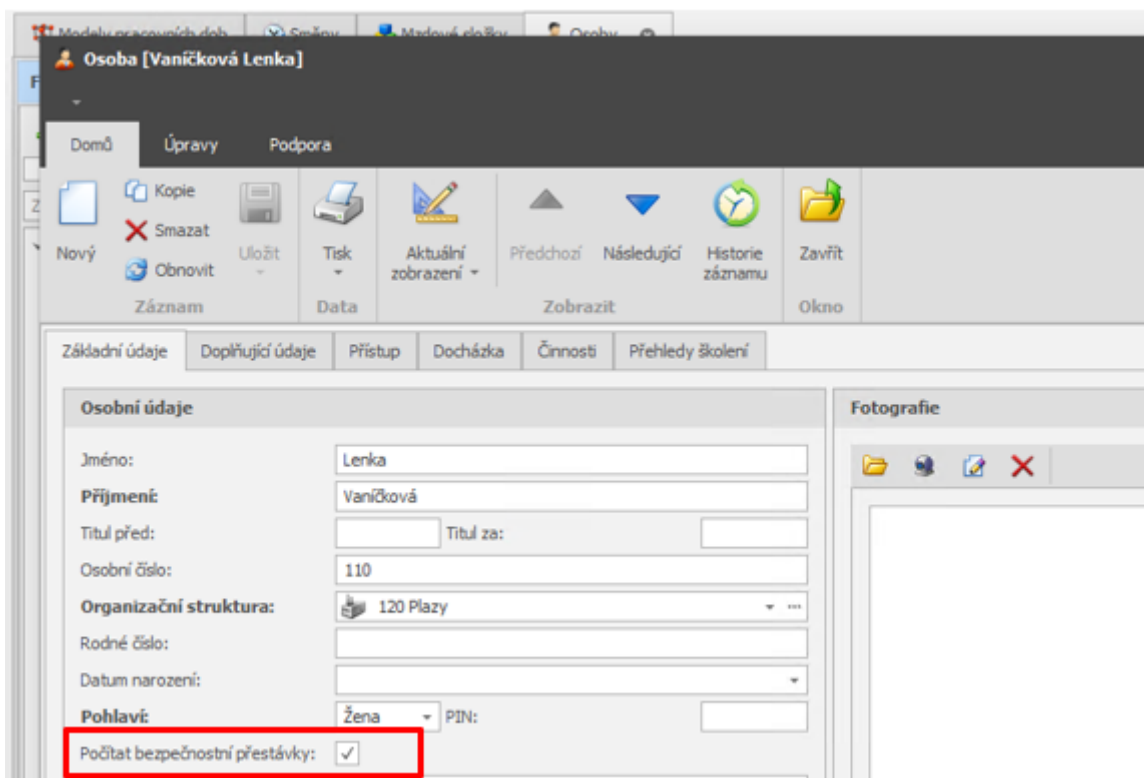
U vybraných osob se počítají bezpečnostní přestávky, v čase dle nastavení u konkrétních směn. U osoby musí být zaškrtnuto **Počítat bezpečnostní přestávky** (nemusí být zaškrtnutý, pokud se výpočet vztahuje na všechny osoby od modelu, v MPL je ale určeno přes uživatelský sloupec).

Tyto přestávky se generují do evidence pracovní doby a počítají v osobním výkazu. Nejedná se o generování průchodů Bezpečnostní přestávka, ale pouze evidenci přestávek, resp. intervalů přestávek.

- U osoby musí být nastaven parametr **Počítat bezpečnostní přestávky** (nemusí být zaškrtnutý, pokud se výpočet vztahuje na všechny osoby od modelu, v MPL je ale určeno přes uživatelský sloupec)
- U modelu pracovní doby musí být zapnuté počítání bezpečnostních přestávek
- U směn musí být nastaveny časy těchto přestávek

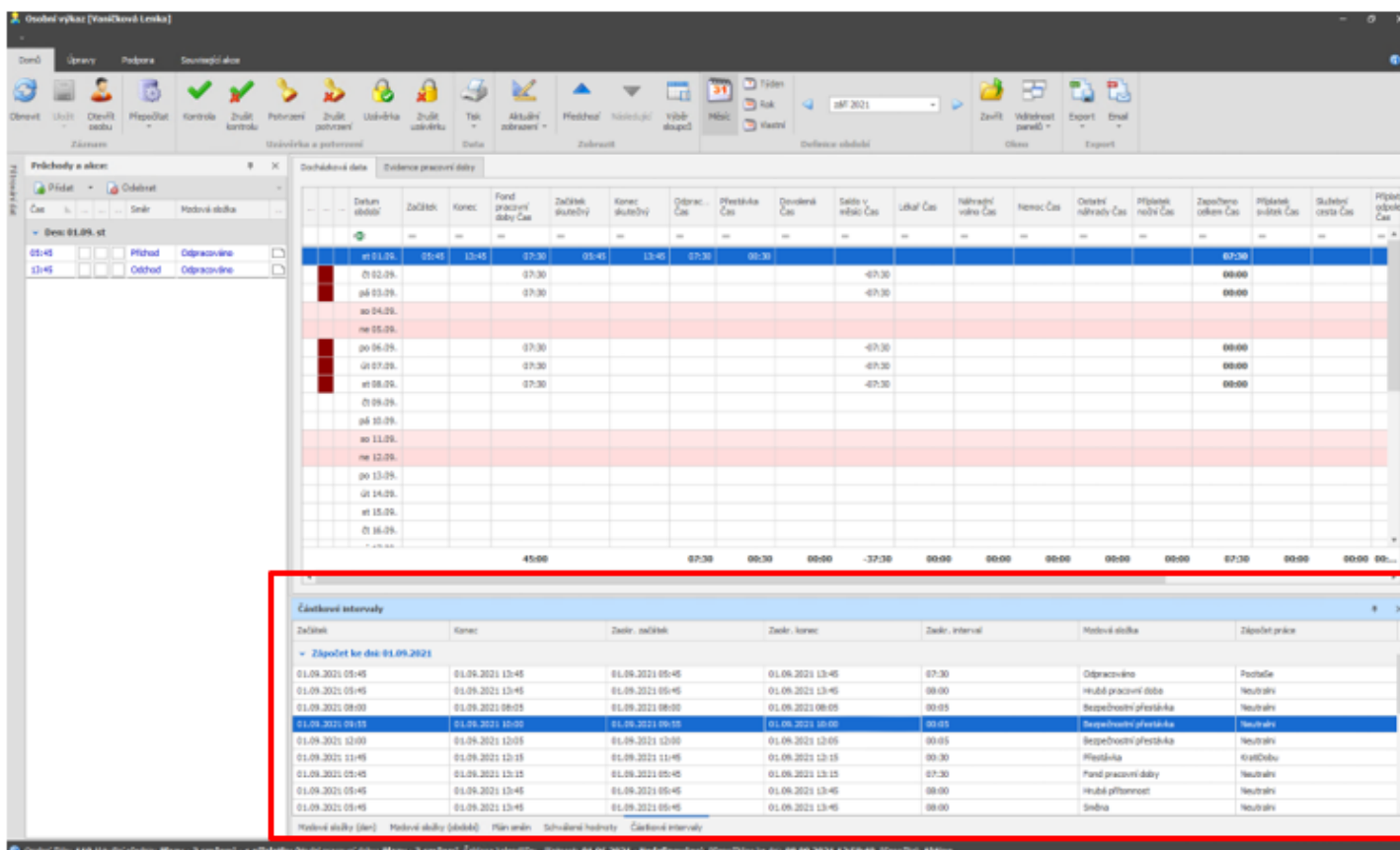
#### Nastavení a zobrazení u osoby

V agendě Osoby na záložce Základní údaje je nutné pro počítání bezpečnostních přestávek zaškrtnout parametr **Počítat bezpečnostní přestávky**.



Po zapnutí parametru u osob stačí přepočítat docházku osoby a vygenerují se přestávky do **částkových intervalů** a **osobního výkazu**, případně **Evidence pracovní doby**. Zobrazení vygenerovaných přestávek je možné zkontrolovat na dvou místech.

### Částkové intervaly



Tisk je možný z osobního i hromadného výkazu ze záložky **Evidence pracovní doby** (případně by se musela

ještě vytvořit konkrétní zakázková tisková sestava dle zadání).

### Evidence pracovní doby

The screenshot shows the 'Evidencia pracovní doby' application. The main window displays a calendar for September 2021. A table below the calendar lists work shifts with columns for 'Datum', 'Začátek', 'Konec', 'Čas', and 'Složka'. A red box highlights the 'Evidencia pracovní doby' menu item. Below the calendar is a table of 'Mzdové složky (odměny)'.

Název složky	U	Začátek	Čas	Dny	Peníze	Čas - Převod	Čas - 2 minuty	Dny - Př.	Výstyt	Penalita
Množství odměny - 1502		MO								
Příplatek 18 směnný - 201		PR18								
Příplatek povážen		PRPo								
Penalita										
Bezpečnostní přestávka			00:15							
Fond pracovní doby			45:00	6					6	
Náhradní fond		NF	-37:30							
Odpracováno		OdP	07:30	1						

U osoby musí být použitý pro docházku (aktuální docházkový předpis) model pracovní doby s nastavením počítání těchto přestávek.

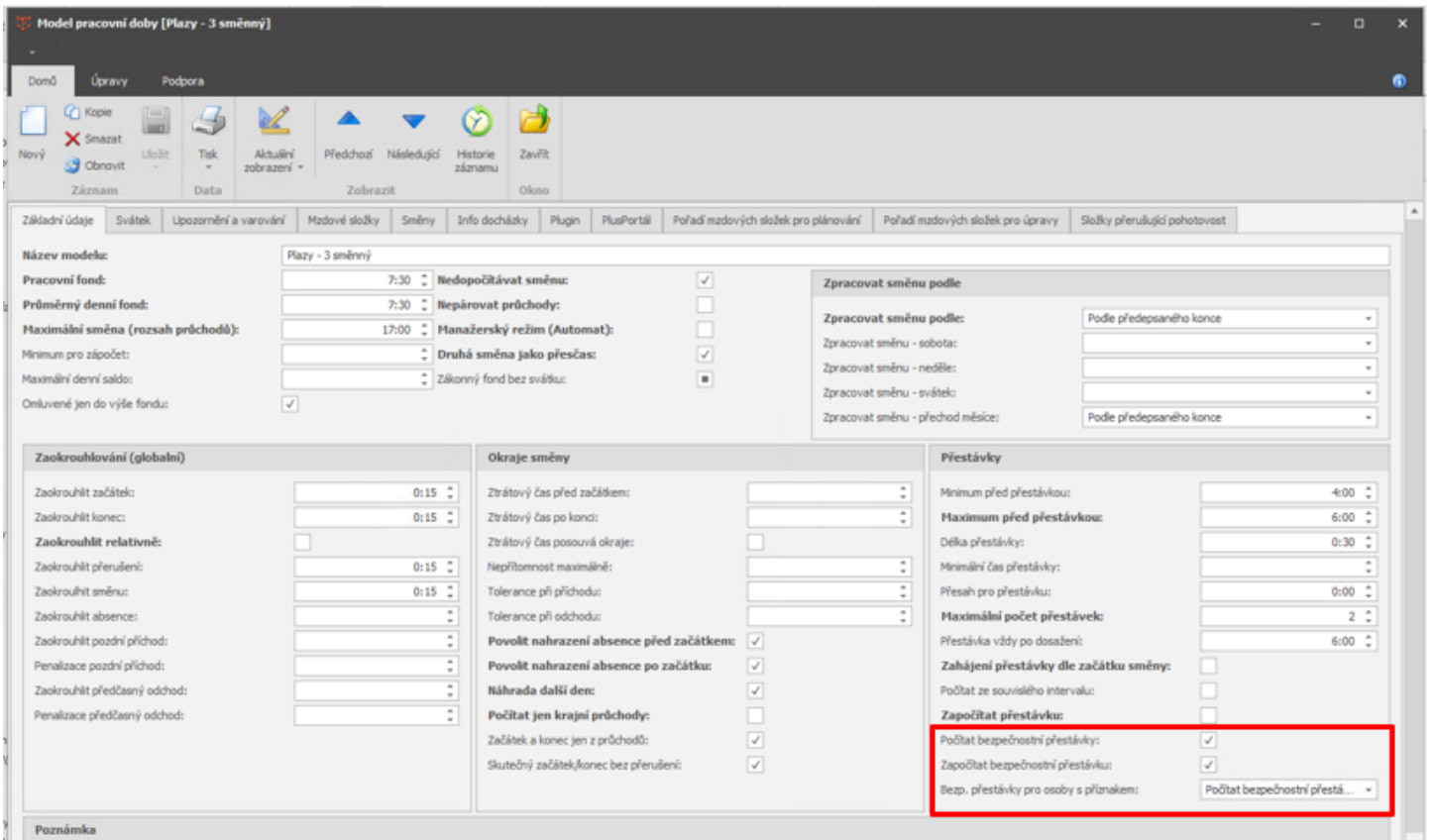
#### Nastavení modelu pracovní doby

Prozatím nastaveno u 3 modelů pracovní doby:

**Řepov – Agentury**

**Plazy – 3 směnný**

**3 směnný – Noční v den konce**



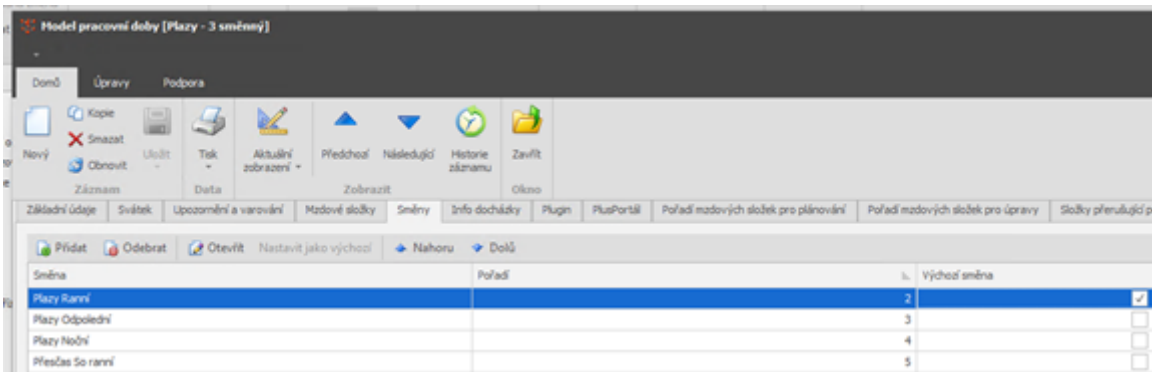
Bez zapnutí parametru **Počítat bezpečnostní přestávky** nebude fungovat.

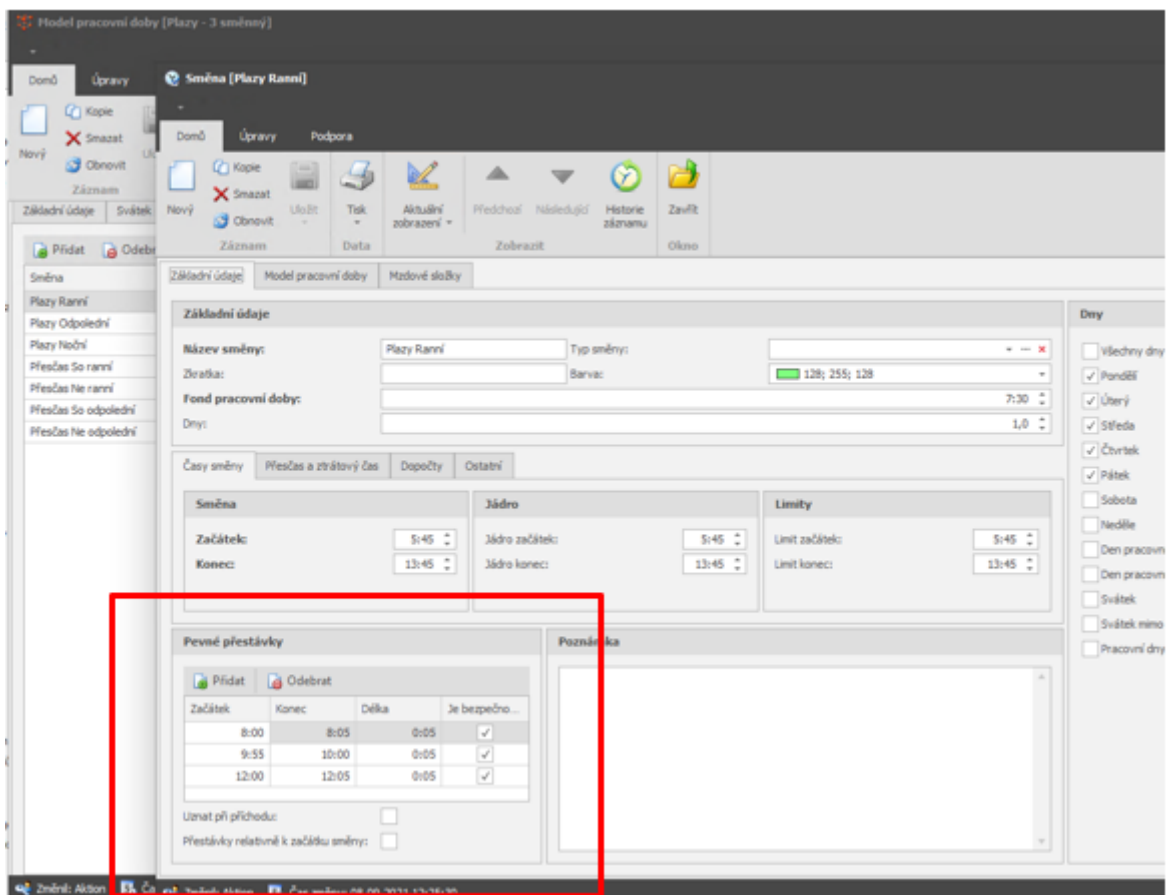
Započítat přestávku znamená, že je uznána jako odpracovaná doba, jinak by se odečítala z odpracované doby.

Bezp. přestávky pro osoby s příznakem – pouze osoby se zaškrtnutým parametrem budou zahrnuty. Případně je možné ponechat volbu **Bez omezení (všechny osoby)** – bude se počítat u všech osob, které mají použitý tento model pracovní doby.

### Nastavení směn

Dále je nutné nastavit u konkrétních směn časy přestávek.





Takto nastavené se přestávka vygeneruje vždy v časech:

08:00 – 08:05

09:55 – 10:00

12:00 – 12:05

Pokud by bylo zaškrtnuto **Přestávky relativně k začátku směny**, tak se přestávka vygeneruje po 8 hodinách od začátku směny (dále po 9:55 a 12 hodinách).

Pokud by byla nastavena ještě běžná pevná přestávka (odečítaná od odpracované doby), tak nezaškrtnout **Je bezpečnostní přestávka**). Když není nastavena tato pevná přestávka, tak se použije pružná přestávka dle nastavení modelu pracovní doby.

Model pracovní doby [Plazy - 3 směny]

Domů Úpravy Podpora

Kopie Smazat Uložit Tisk Aktuální zobrazení Předchozí Následující Historie záznamu Zavřít

Nový Obnovit Záznam Data Zobrazit Okno

Základní údaje Svátek Upozornění a varování Mezdové složky Směny Info docházky Plugin PlusPortál Pořadí mezdových složek pro plánování Pořadí mezdových složek pro úpravy Složky přerušení pohotovost

Název modelu: Plazy - 3 směny

Pracovní fond: 7:30 Nedopočítávat směnu:

Průměrný denní fond: 7:30 Nepárovat průchody:

Maximální směna (rozsah průchodů): 17:00 Manažerský režim (Automat):

Minimum pro zápočet: Druhá směna jako přesčas:

Maximální denní saldo: Základní fond bez svátek:

Omluvené jen do výše fondu:

Zpracovat směnu podle

Zpracovat směnu podle: Podle předepsaného konce

Zpracovat směnu - sobota:

Zpracovat směnu - neděle:

Zpracovat směnu - svátek:

Zpracovat směnu - přerušování:

Zaokrouhlování (globální)

Zaokrouhlit začátek: 0:15

Zaokrouhlit konec: 0:15

Zaokrouhlit relativně:

Zaokrouhlit přerušení: 0:15

Zaokrouhlit směnu: 0:15

Zaokrouhlit absence:

Zaokrouhlit pozdní příchod:

Penalizace pozdní příchod:

Zaokrouhlit předčasný odchod:

Penalizace předčasný odchod:

Okraje směny

Ztrátový čas před začátkem:

Ztrátový čas po konci:

Ztrátový čas posouvá okraje:

Nepřítomnost maximálně:

Tolerance při příchodu:

Tolerance při odchodu:

Povolit nahrazení absence před začátkem:

Povolit nahrazení absence po začátku:

Náhrada další den:

Počítat jen krajní průchody:

Začátek a konec jen z průchodů:

Skutečný začátek/konec bez přerušení:

Přestávky

Minimum před přestávkou: 4:00

Maximum před přestávkou: 6:00

Délka přestávky: 0:30

Minimální čas přestávky:

Přesah pro přestávku: 0:00

Maximální počet přestávek: 2

Přestávka vždy po dosažení: 6:00

Zahájení přestávky dle začátku směny:

Počítat ze souvislého intervalu:

Započítat přestávku:

Počítat bezpečnostní přestávky:

Započítat bezpečnostní přestávku:

Bezpečnostní přestávky pro osoby s příznakem: Počítat bezpečnostní přestávky...

Poznámka