

Webová aplikace – přihlašování kartou/otiskem

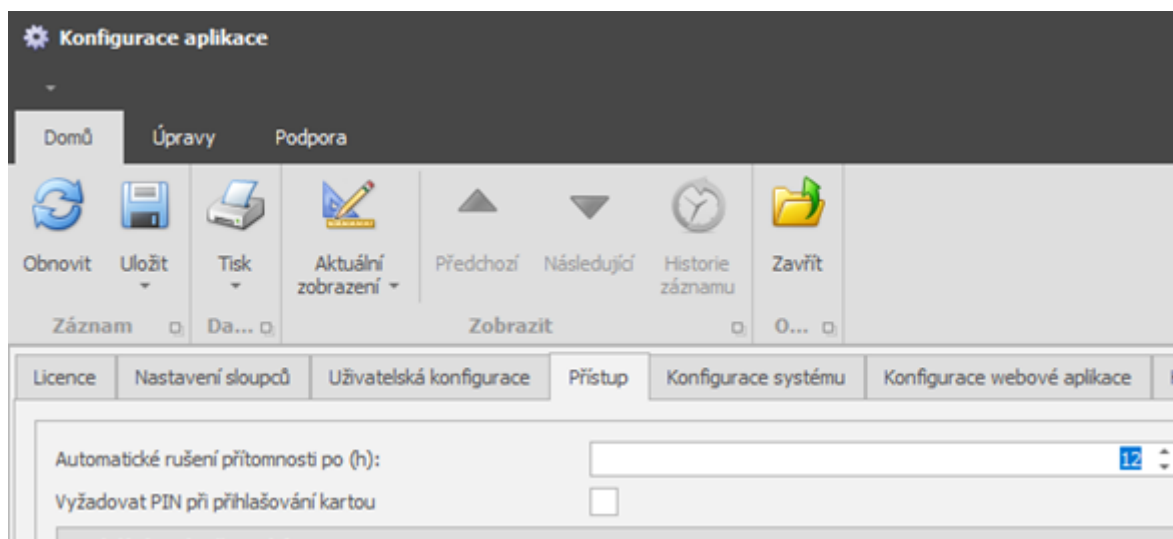
Do webového klienta je možné přihlašování pomocí karty nebo otisku prstu. V konfiguraci aplikace lze nastavit, zda se má při přihlášení pomocí karty vyžadovat rovněž čtyřmístný PIN. V případě, že PIN není vyžadován, stačí spustit webový prohlížeč Internet Explorer a přiložit kartu/prst k lokálnímu snímači karet/otisků a osoba je automaticky přihlášená. To vše je však podmíněno předešlým spuštěním aplikace Aktion AutoRead, která poskytuje podporu tohoto typu přihlašování pro webové rozhraní.

- Přihlášení kartou nebo otiskem je k dispozici pouze při použití prohlížeče **Internet Explorer!**
- Je nutné mít spuštěnou aplikaci **Aktion AutoRead!**
- Není možné mít zároveň zapnutého windows klienta Aktion.NEXT a k tomu se přihlašovat do webového klienta pomocí karty nebo otisku, vždy je možné **použití pouze pro jednu instanci!**

NASTAVENÍ

Vyžadovat PIN

Pokud má být při autorizaci vyžadován čtyřmístný PIN po přiložení karty, nastavte tento parametr v **Konfiguraci aplikace** na záložce **Přístup** – parametr **Vyžadovat PIN při přihlašování kartou**.



Aplikace Auto Read

Tato aplikace slouží jak pro lokální snímače TWN (snímač identifikátorů/karet/klíčenek), tak pro lokální snímač Suprema BioMini (snímač otisků prstů).

Aplikace **Auto Read** je ke stažení na www.ecare.cz (sekce PODPORA – Software a ovladače – Instalace a podpurné programy – AutoRead232), případně zde. / nutné přidat odkaz

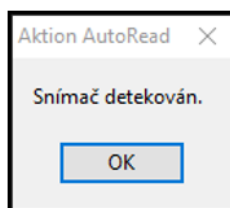
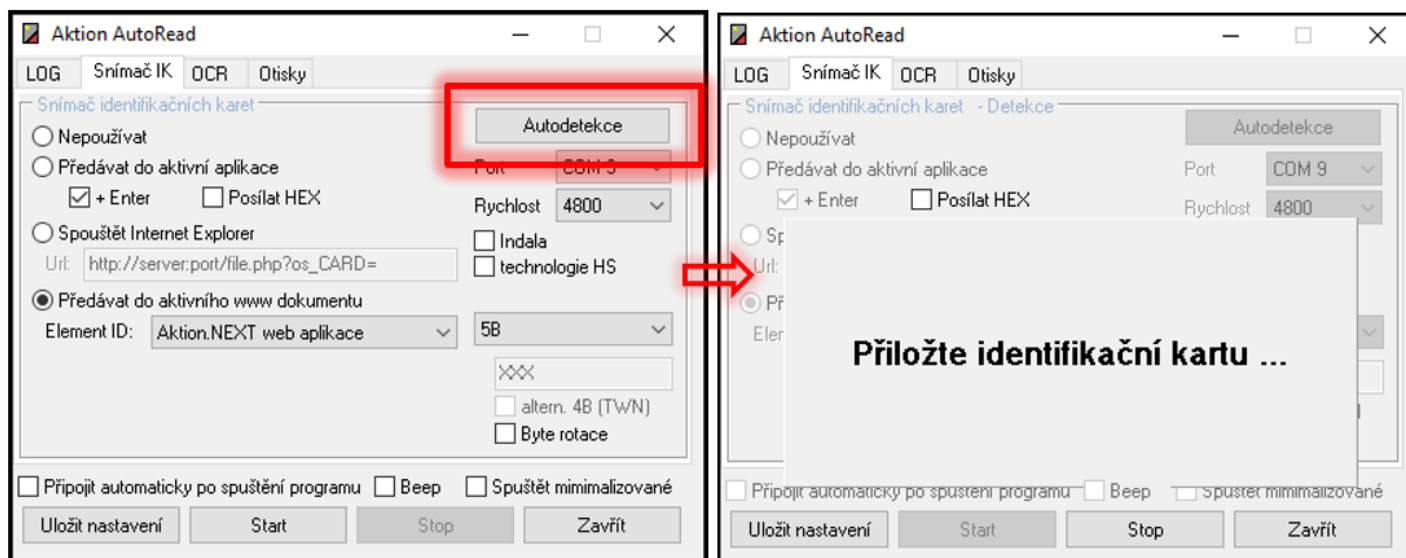
Pro **lokální snímač karet (TWN) a lokální snímač otisků (BioMini)** je nutné mít nainstalované ovladače, které jsou dostupné ke stažení na www.ecare.cz (sekce PODPORA – Software a ovladače – Ovladače)

Přímé odkazy ke stažení ovladačů:

- Lokální snímač identifikátorů **TWN 3** / nutné přidat odkaz
- Lokální snímač identifikátorů **TWN 4** / nutné přidat odkaz
- Lokální snímač otisků **BioMini** / nutné přidat odkaz

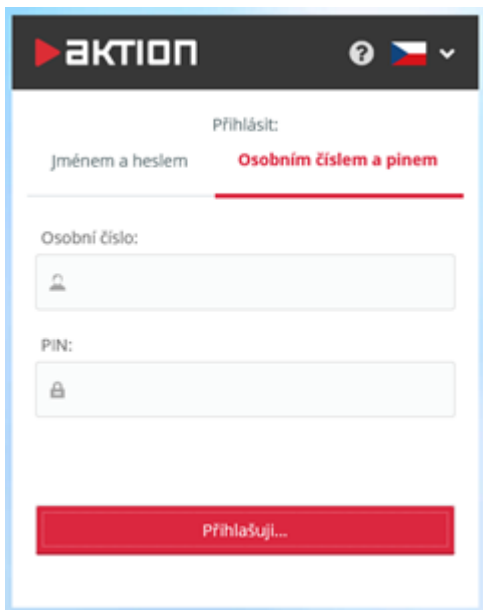
Lokální snímač TWN

1. **Připojte zařízení** pro snímání identifikačních karet k počítači, na kterém se bude spouštět webový klient.
2. Spustíte aplikaci **Auto Read**.
3. Na záložce **Snímač IK** zaškrtněte **Předávat do aktivního www dokumentu** a vyberte Aktion.NEXT web aplikace.
4. Klikněte na tlačítko **Autodetekce** pro nalezení lokální snímače identifikačních karet a určení portu COM. V dalším kroku přiložte identifikační kartu/přívěsek/klíčenku.



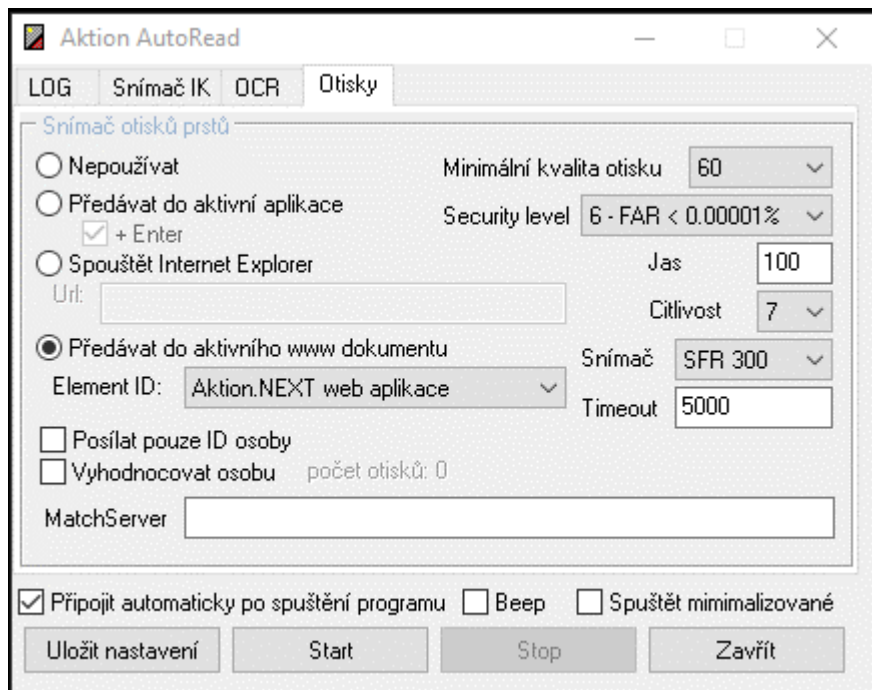
5. Klikněte na **Uložit nastavení** a poté na tlačítko **Start**.
6. Spustíte prohlížeč **Internet Explorer** a zadejte URL vaší webové aplikace.

7. Přiložte identifikátor k lokálnímu snímači a tím dojde k přihlášení do webové aplikace.



Lokální snímač BioMini

1. **Připojte zařízení** pro snímání otisků prstů karet k počítači, na kterém se bude spouštět webový klient.
2. Spustěte aplikaci **Auto Read**.
3. Na záložce **Otisky** zaškrtněte **Předávat do aktivního www dokumentu** a vyberte **Aktion.NEXT web aplikace** a vyplňte **ostatní parametry** dle obrázku.



4. Klikněte na Uložit nastavení a poté na tlačítko Start.
5. Spustěte prohlížeč Internet Explorer a zadejte URL vaší webové aplikace.
6. Přiložte prst k lokálnímu snímači a dojde k přihlášení do webové aplikace.



Přepínání mezi aplikacemi: V případě, že máte spuštěnou aplikaci AutoRead a spustíte aplikaci Aktion.NEXT (např. kvůli zadání otisků prstů osobě), lokální snímače nebudou v aplikaci Aktion.NEXT fungovat (platné i naopak). V jednu chvíli je tedy možné mít spuštěnou pouze jednu z uvedených aplikací (v některých případech, kdy lokální snímače stále nefungují, je nutné aplikaci restartovat, popřípadě odpojit/připojit snímač).



Automatické spuštění po startu Windows: V případě, že požadujete, aby se aplikace AutoRead spouštěla automaticky po startu operačního systému MS Windows, je nutné spolu se zařazením aplikace AutoRead mezi programy Po spuštění, zaškrtnout rovněž parametry **Připojit automaticky po spuštění programu.**