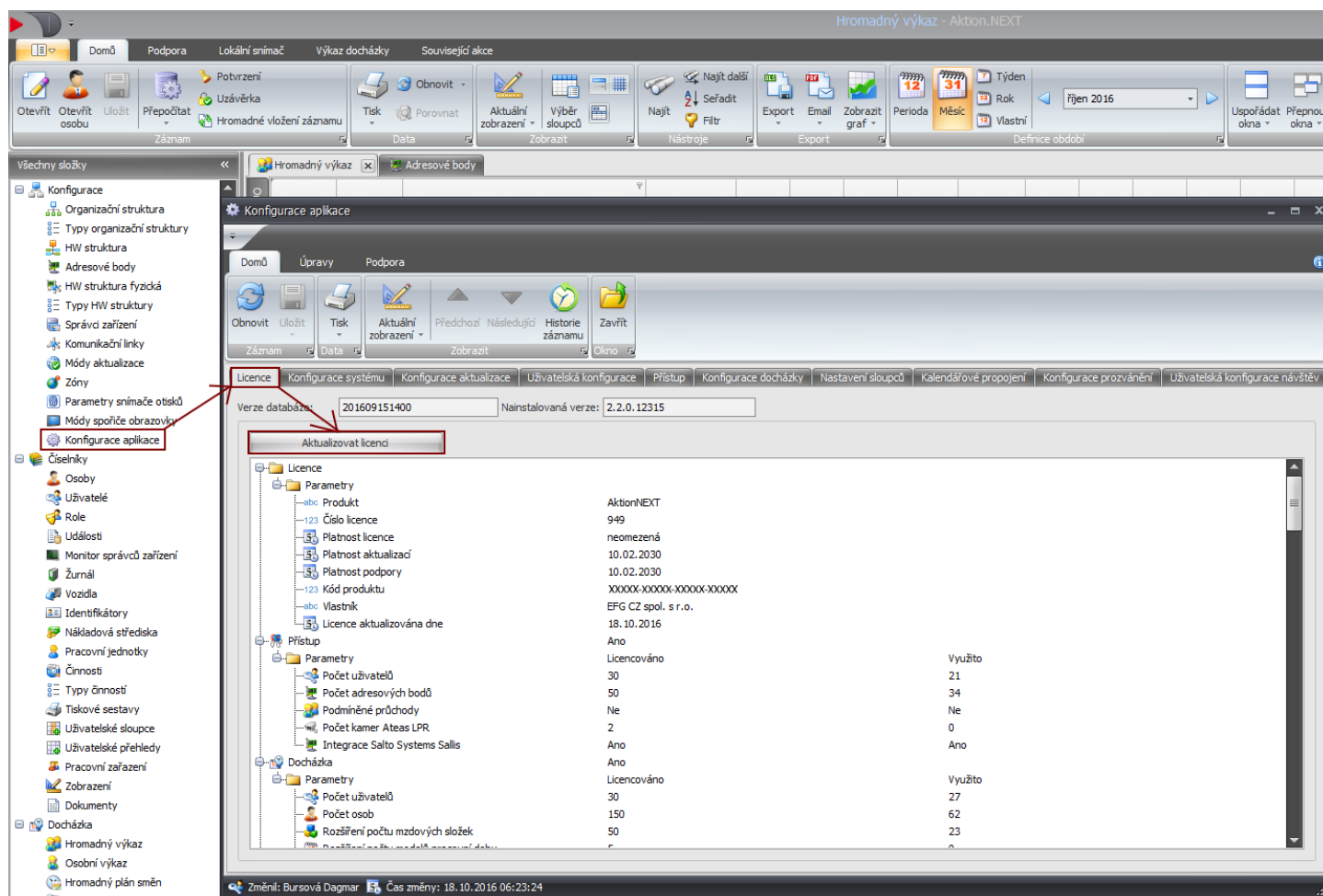


Mzdová složka - Home Office

Postup vytvoření mzdové složky Home Office. Před tím si v SW Aktion.NEXT v menu Konfigurace – Konfigurace aplikace na záložce Licence v sekci Docházka prověřte, zda máte volnou alespoň 1 mzdovou složku, v opačném případě bude nutné rozšířit na <http://www.ecare.cz> nebo napsat na obchod@efg.cz Následně bude nutné aktualizovat licenci v SW Aktion.NEXT dle printscreenu níže popř. se provede automaticky následující den po prvním přihlášení do aplikace.



Zadání může probíhat buď ručně v Osobním výkaze nebo např. pomocí mobilní aplikace či SW terminálu. Pokud nemáte, tak manuál na zprovoznění je níže: https://www.ecare.cz/...lni_aplikace Pro mobilní aplikaci je pak doporučeno pro tlačítko Home Office nastavit směr Začátek přerušení (menu Docházka – Hlášení na terminály např. Mobilní aplikace na záložce Položky).