

Přihlašování do aplikace

Po instalaci systému se do aplikace přihlásíte pomocí výchozího uživatelského jména Aktion a hesla Admin (nutné rozlišit velká a malá písmena – výchozí heslo je s velkým A na začátku).

Výchozí heslo vždy po instalaci a prvním přihlášení změňte!



Způsoby přihlašování:

Možné způsoby přihlášení vždy závisí na nastavení a konfiguraci aplikace.

Nastavení přihlašování do Windows aplikace:

Konfigurace aplikace

Domů Úpravy Podpora

Obnovit Uložit Tisk Aktuální zobrazení Předchozí Následující Historie záznamu Zavřít

Záznam Data Zobrazit Okno

Základní údaje Konfigurace systému Systémová hlášení Nastavení sloupců Uživatelská konfigurace Přístup Alarmy a systémová hlášení Kalendářové propojení Konfigurace docházky Konfigurace návštěv

Systémové nastavení

Automatické odhlášení uživatele po nečinnosti (min): 90

Debug režim win aplikace (zobrazit detaily chyby):

Umožnit lokalizaci záznamů:

Zapnout podporu více PPV:

Po smazání osoby pseudonymizovat události:

Po smazání návštěvní osoby pseudonymizovat události:

Blokace po chybném přihlášení

Počet chybných přihlášení: 3

Doba blokování (minuty): 1

Automatické mazání starých dat

Mazat Systémové události Data starší než (měsíce): 1

Mazat Události a související historii Data starší než (měsíce): 12

Mazat Docházková data Data starší než (měsíce): 60

Mazat data Stravování Data starší než (měsíce): 12 Historie: 3

Mazat data Návštěv (včetně dokumentů) Data starší než (měsíce): 2

Mazat polohové údaje z mobilních zařízení Data starší než (měsíce): 1

Technická podpora

Poskytovatel:

Telefon:

E-mail:

Web:

Přihlášení do windows aplikace Přihlášení do mobilní aplikace Parametry přihlašování podle domény Parametry přihlašování podle Azure Active Directory

Způsob přihlášení

Jméno a heslo

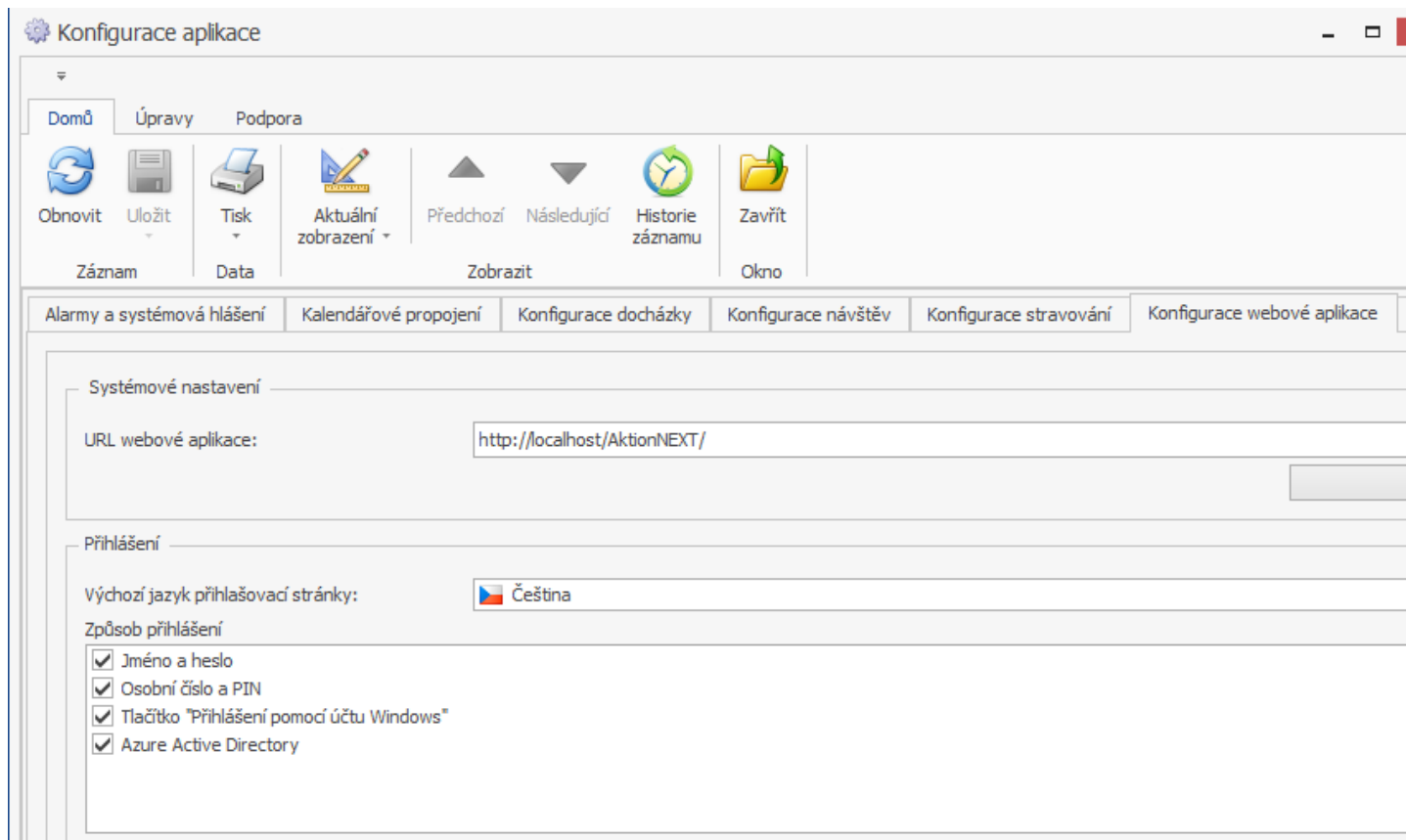
Osobní číslo a PIN

Azure Active Directory

1. Jméno a heslo (jméno účtu uživatele vytvořeného v Aktion nebo firemní doménový účet)
2. Osobní číslo a PIN – osobní číslo osoby v Aktion a zadaný 4místný PIN
3. Účet Microsoft (Azure Active Directory / Microsoft Entra)
4. Identifikační karta (dostupné vždy, pokud není uživatel SystemAktionCard v aplikaci zablokován)
5. Otisk (dostupné vždy při připojeném lokálním snímači otisků a pokud není uživatel SystemAktionFP v aplikaci zablokován)

Tip: Pokud máte nastavené u uživatele „Automaticky přihlašovat“, stačí jen spustit program a aplikace vás přihlásí uživatelským jménem a heslem z domény (úctem přihlášeným do počítače).

Nastavení přihlašování do webové aplikace:



1. Jméno a heslo (jméno účtu uživatele vytvořeného v Aktion nebo firemní doménový účet)
2. Osobní číslo a PIN – osobní číslo osoby v Aktion a zadaný 4místný PIN
3. Tlačítko „Přihlášení pomocí účtu Windows“ – přihlásí uživatele účtem přihlášeným na PC (obdoba automatického přihlašování pro Windows aplikaci)
4. Účet Microsoft (Azure Active Directory / Microsoft Entra)

Systemoví uživatelé:

- SystemAktionDomain – osoba, která se přihlašuje doménově bez přiděleného platného uživatele.
- SystemAktionID – osoba, která se přihlásí osobním číslem a PINem bez přiděleného platného uživatele.
- SystemAktionCard – osoba, která se přihlásí platnou ID kartou a PINem bez přiděleného platného uživatele.
- SystemAktionFP – osoba, která se přihlásí platným otiskem prstu bez přiděleného platného uživatele.
- Aktion – výchozí uživatel a administrátor systému