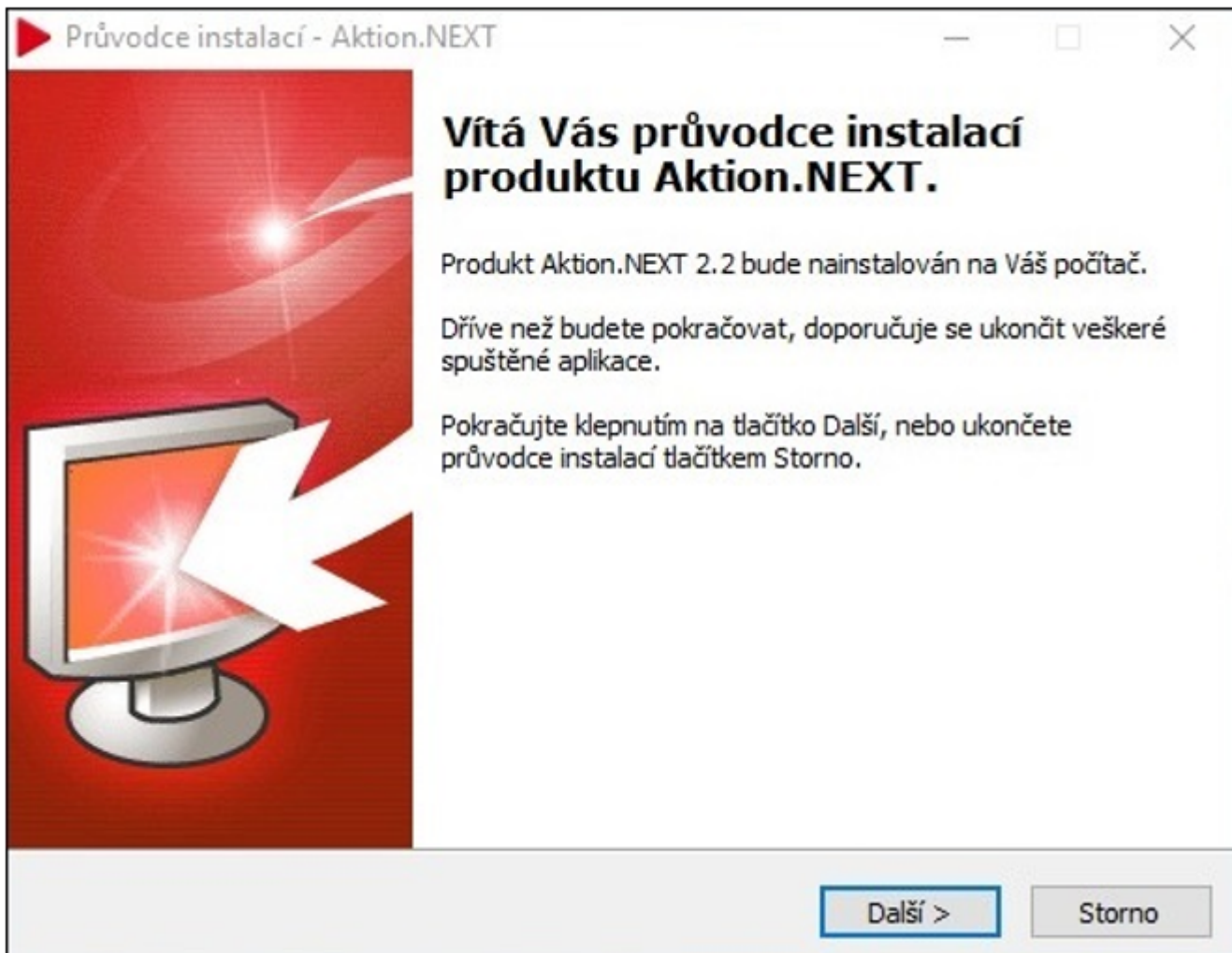


# Instalace software a aktivace produktu

## Instalace aplikačního a komunikačního serveru

1. Spustíte instalační soubor v PC, kde bude instalován aplikační a komunikační server **Aktion.NEXT**.
2. Objeví se průvodce instalací.



3. V dalším kroku je potvrzení souhlasu s licenčními podmínkami.

**Průvodce instalací - Aktion.NEXT**

**Licenční smlouva**  
Dříve než budete pokračovat, přečtěte si prosím pozorně následující důležité informace.

Přečtěte si prosím tuto licenční smlouvu. Musíte souhlasit s podmínkami této smlouvy, aby instalace mohla pokračovat.

**LICENČNÍ SMLOUVA**

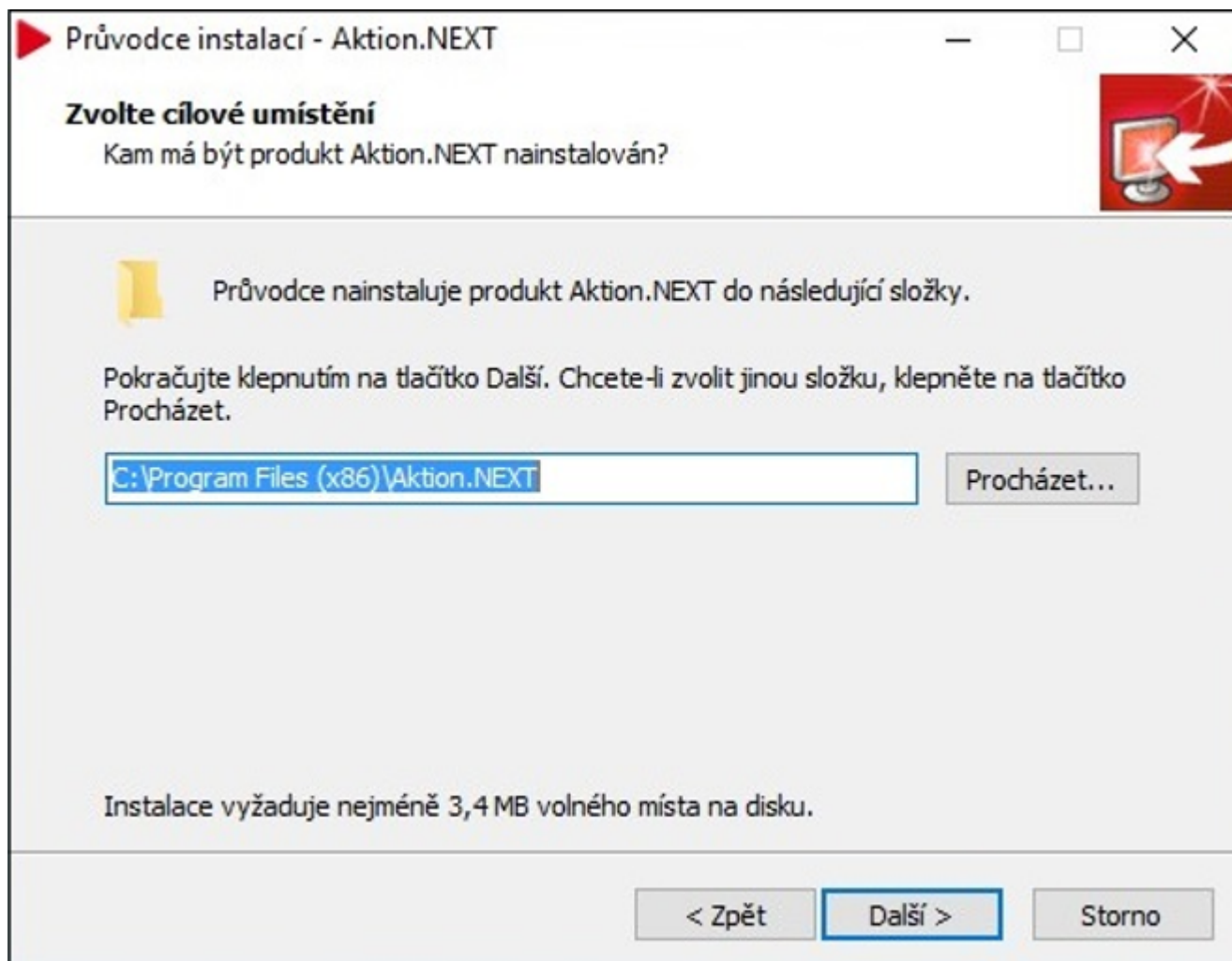
Tato smlouva je Licenční smlouvou mezi koncovým uživatelem (dále jen Uživatel) Softwarového produktu, vedeného pod obchodním názvem „Aktion“, a společností EFG CZ spol. s r.o., IČ: 25649876, se sídlem Na Jarově 4, 130 00 Praha 3, zapsanou v obchodním rejstříku vedeném u Městského soudu v Praze, odd. C, zn. 58052 (dále jen Poskytovatel), v souladu s § 65 a násl. § 46 a násl. Zákona č. 121/2000 Sb. (autorský zákon), v aktuálním znění. Poskytovatel je výhradním držitelem

Souhlasím s podmínkami licenční smlouvy  
 Nesouhlasím s podmínkami licenční smlouvy

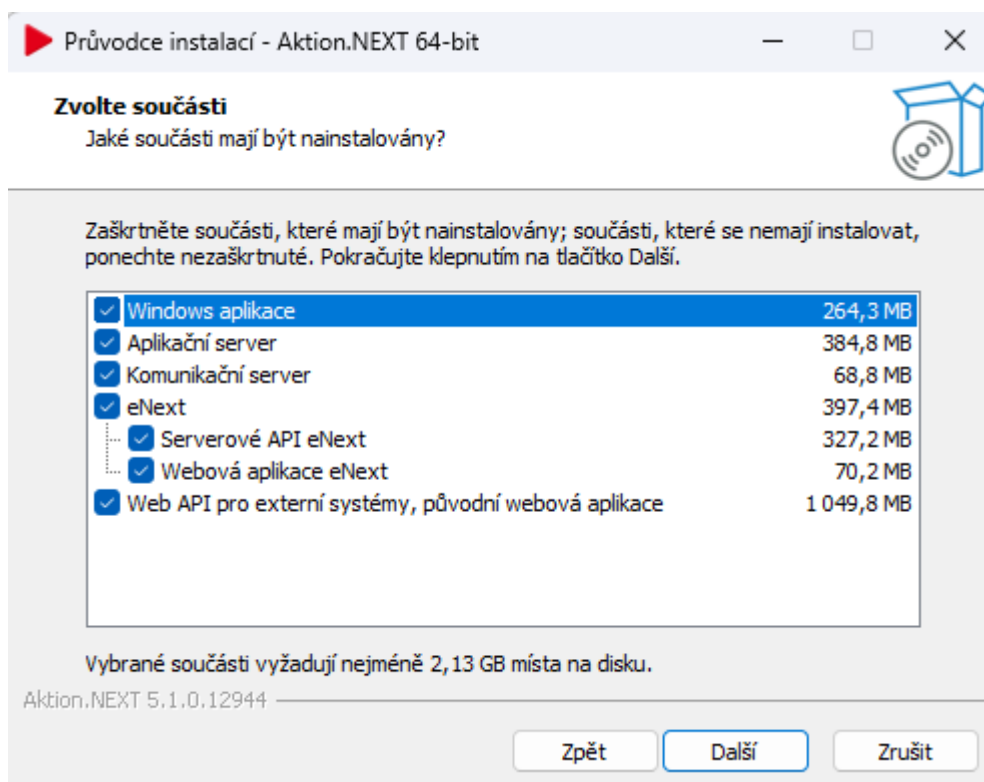
Vytisknout

< Zpět   Další >   Storno

4. Zvolte umístění systému **Aktion.NEXT** nebo nechte přednastavenou cestu.

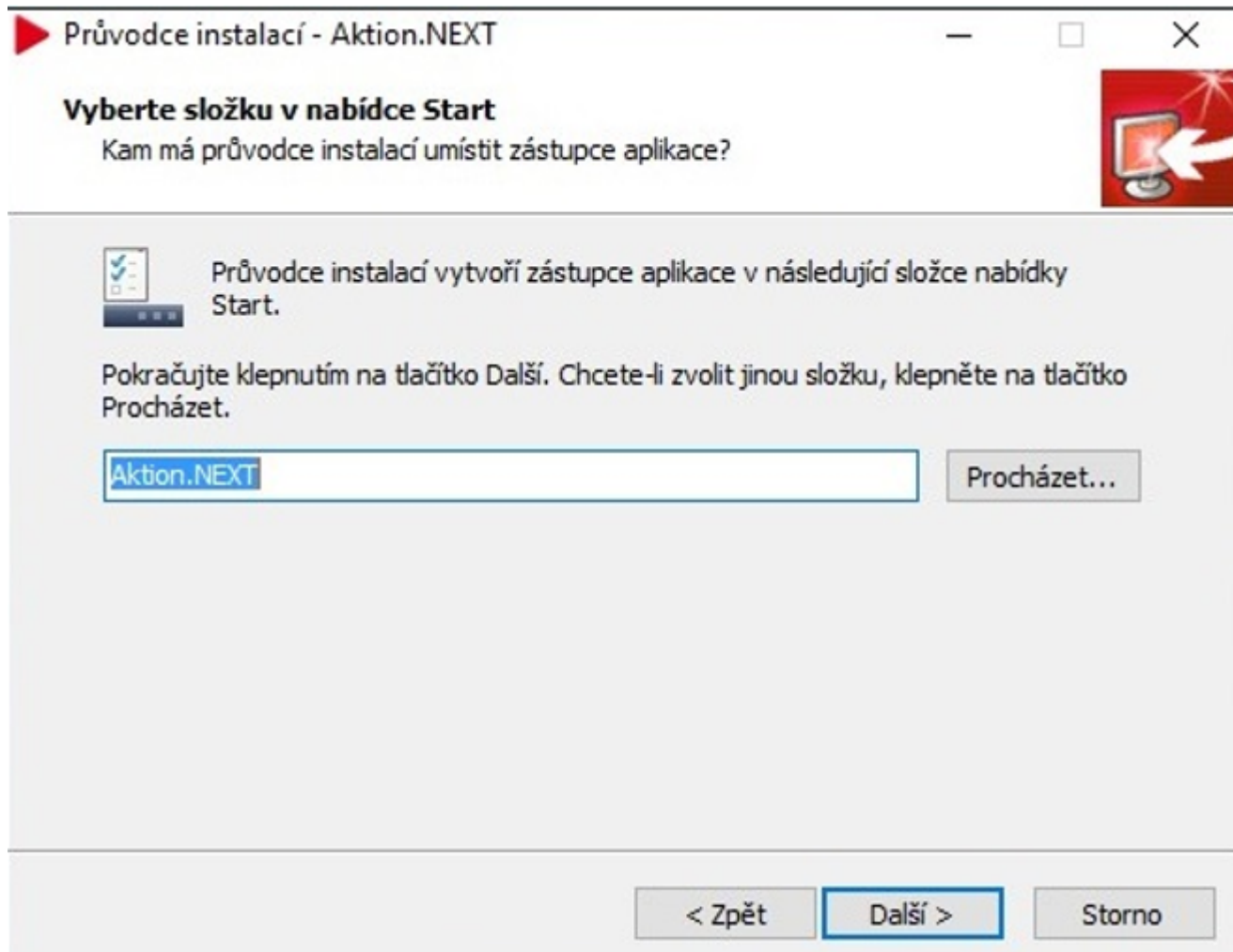


5. Zvolte **Úplnou instalaci**. **Pozor** položka eNext je dostupná pouze od verze 5.0, pro nižší verze je třeba přechod s platnou licenci pro eNEXT. Více informací nalezte [zde](#).

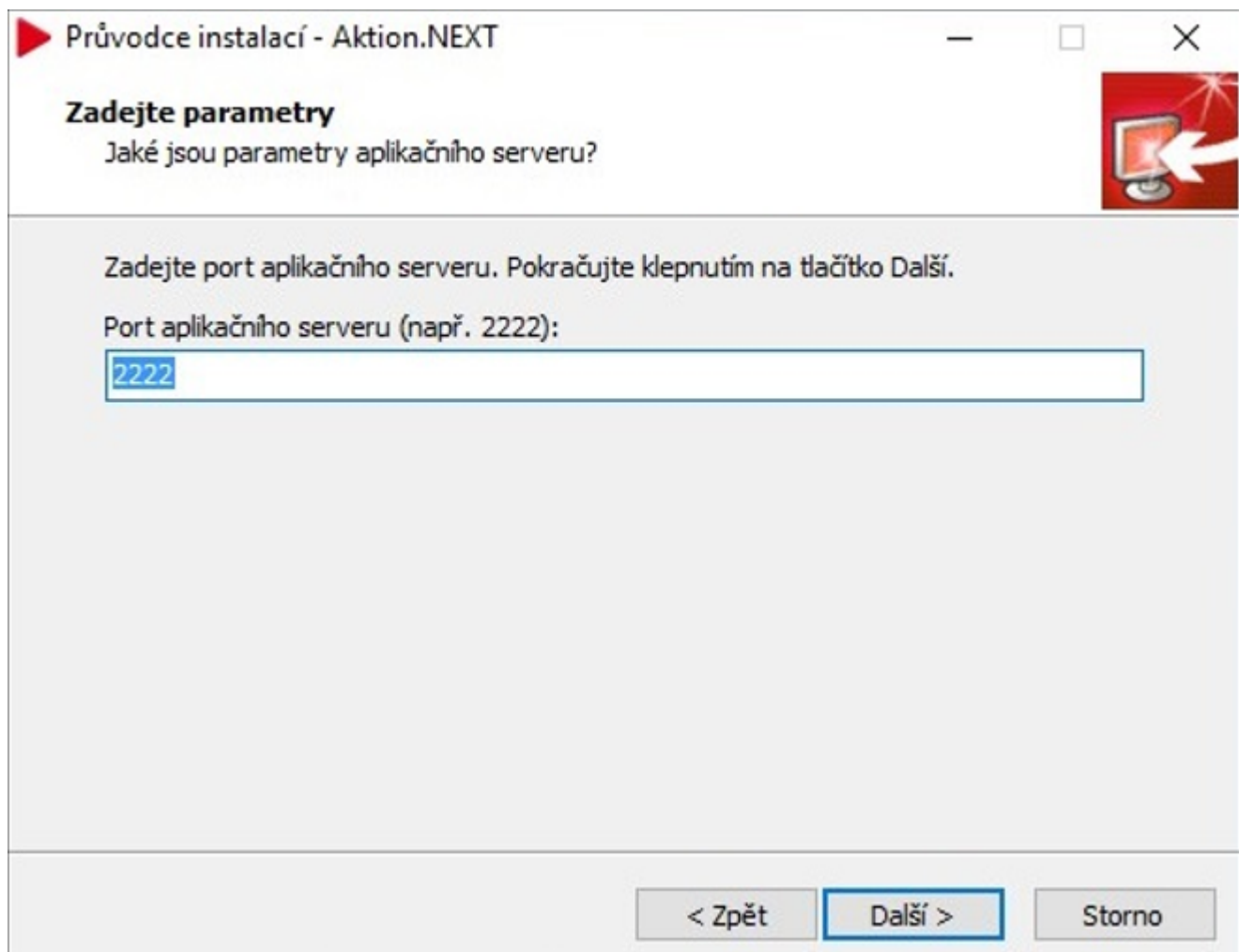


Pro úspěšnou instalaci je nutné mít nainstalovanou službu **Microsoft IIS** (Internet Information Services). Instalaci provedete v Ovládacích panelech – Programy a funkce – Zapnout nebo vypnout funkce systému Windows.

6. Zvolte název aplikace do nabídky Start nebo nechte přednastavený.



7. Zvolte port aplikačního serveru či ponechte výchozí. Toto číslo bude důležité pro instalaci samostatných klientů.



**Průvodce instalací - Aktion.NEXT**

**Zadejte parametry**  
Jaké jsou parametry aplikačního serveru?

Zadejte port aplikačního serveru. Pokračujte klepnutím na tlačítko Další.

Port aplikačního serveru (např. 2222):

< Zpět    **Další >**    Storno

8. Zde máte dvě možnosti:

- a. Budete-li instalovat nový databázový server, použijte volbu **Nainstalovat lokální databázový server**. Zde zadejte uživatelské jméno a heslo uživatele, který bude vytvořen na databázovém serveru pro systém **Aktion.NEXT**. Heslo musí odpovídat bezpečnostním požadavkům (minimální délka 8 znaků, malá, velká písmena a číslice).

**Průvodce instalací - Aktion.NEXT**

### Zadejte parametry

Jaké jsou parametry databázového serveru?

Zadejte adresu, název databáze, uživatelské jméno a heslo pro připojení k databázovému serveru. Pokračujte klepnutím na tlačítko Další.

Nainstalovat lokální databázový server  
 Použít existující databázový server

Databázový server: 127.0.0.1\AktionNEXT

Název databáze: AktionNEXT

Uživatelské jméno: pluhar

Heslo: ●●●●●●●●

Potvrzení hesla: ●●●●●●●●

< Zpět   **Další >**   Storno

- b. Pokud chcete využít váš existující databázový server, zadejte jeho adresu, název databáze, uživatelské jméno a heslo.

**Průvodce instalací - Aktion.NEXT**

### Zadejte parametry

Jaké jsou parametry databázového serveru?

Zadejte adresu, název databáze, uživatelské jméno a heslo pro připojení k databázovému serveru. Pokračujte klepnutím na tlačítko Další.

Nainstalovat lokální databázový server  
 Použít existující databázový server

Databázový server: 127.0.0.1\AktionNEXT

Název databáze: AktionNEXT

Uživatelské jméno: pluhar

Heslo: ●●●●●●●●

< Zpět   **Další >**   Storno


9. Databázový server pro **Komunikační server**:

- a. Budete-li instalovat nový databázový server pro **Komunikační server**, zadejte uživatelské jméno a heslo uživatele, který bude vytvořen na databázovém serveru pro systém **Aktion.NEXT**. Heslo musí odpovídat bezpečnostním požadavkům (minimální délka 8 znaků, malá, velká písmena a číslice).

**Průvodce instalací - Aktion.NEXT**

**Zadejte parametry**  
Jaké jsou parametry databázového serveru pro Komunikační server?

Zadejte adresu, název databáze, uživatelské jméno a heslo pro připojení k databázovému serveru. Pokračujte klepnutím na tlačítko Další.

  Nainstalovat lokální databázový server pro Komunikační server  
 Použít existující databázový server pro Komunikační server

Databázový server: 127.0.0.1\AktionNEXT

Název databáze: AktionNEXTComm

Uživatelské jméno: pluhar

Heslo: ●●●●●●●●

Potvrzení hesla: ●●●●●●●●

< Zpět **Další >** Storno


- b. Pokud chcete použít váš existující databázový server, zadejte jeho adresu, název databáze, uživatelské jméno a heslo. Databázový server musí být nainstalován na stejném PC jako **Komunikační server** (CommServer).

**Průvodce instalací - Aktion.NEXT**

### Zadejte parametry

Jaké jsou parametry databázového serveru pro Komunikační server?

Zadejte adresu, název databáze, uživatelské jméno a heslo pro připojení k databázovému serveru. Pokračujte klepnutím na tlačítko Další.

  Nainstalovat lokální databázový server pro Komunikační server

Použít existující databázový server pro Komunikační server

Databázový server:

Název databáze:

Uživatelské jméno:

Heslo:

10. Vyberte verzi, kterou chcete nainstalovat.

**Průvodce instalací - Aktion.NEXT**

**Vyberte typ instalace**  
Jakou verzi chcete nainstalovat?

Vyberte zda chcete nainstalovat plnou verzi a nebo demonstrační verzi s ukázkovými daty. Pokračujte klepnutím na tlačítko Další.

**Nainstalovat plnou verzi**

Kód produktu:  -  -  -

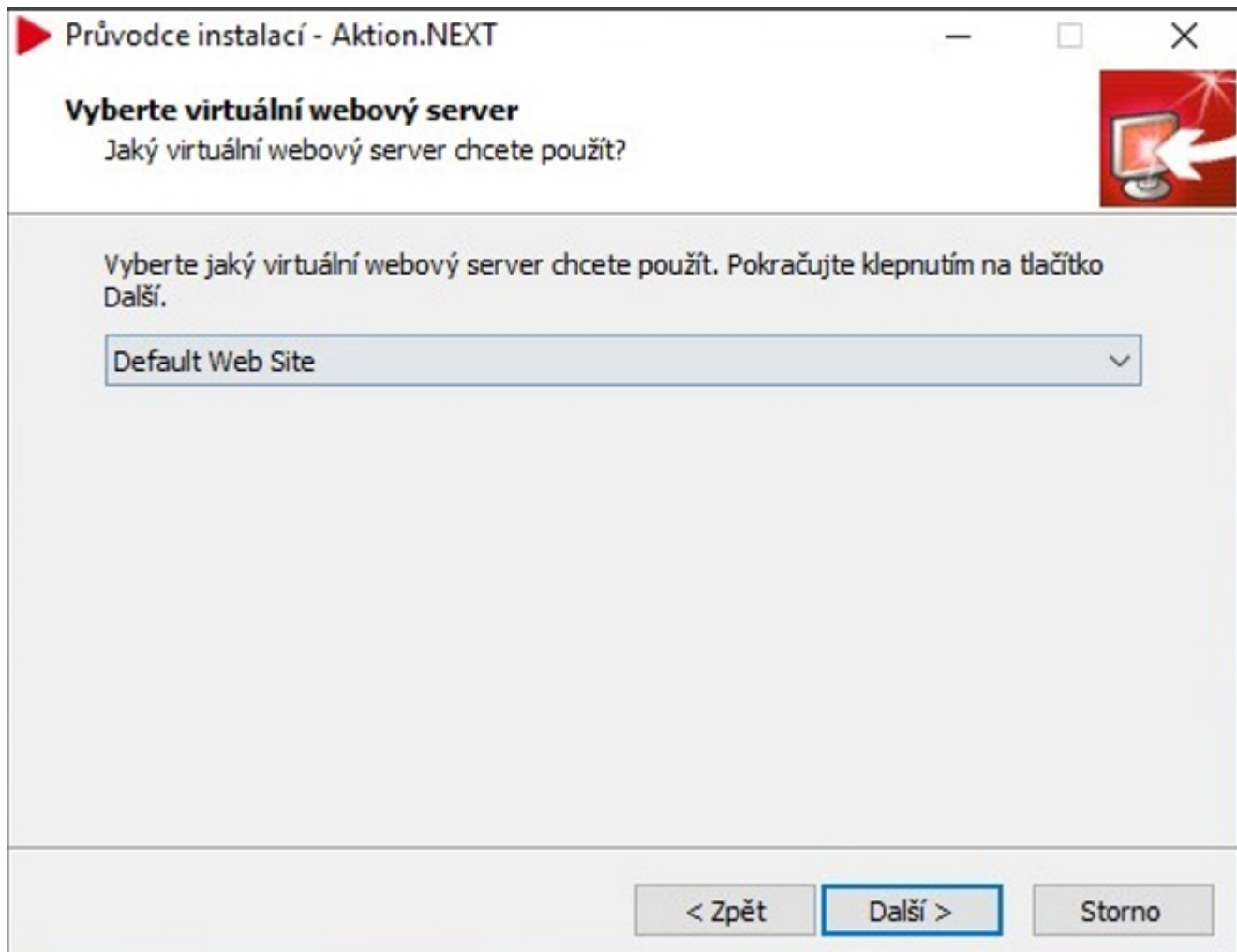
**Nainstalovat demonstrační verzi s ukázkovými daty**

Demonstrační verze je časově omezená na 1 rok, dále na 20 osob s docházkou a 3 adresové body pro přístup. Tuto verzi není možné používat pro běžnou potřebu, ale pouze pro vyzkoušení funkcionality.

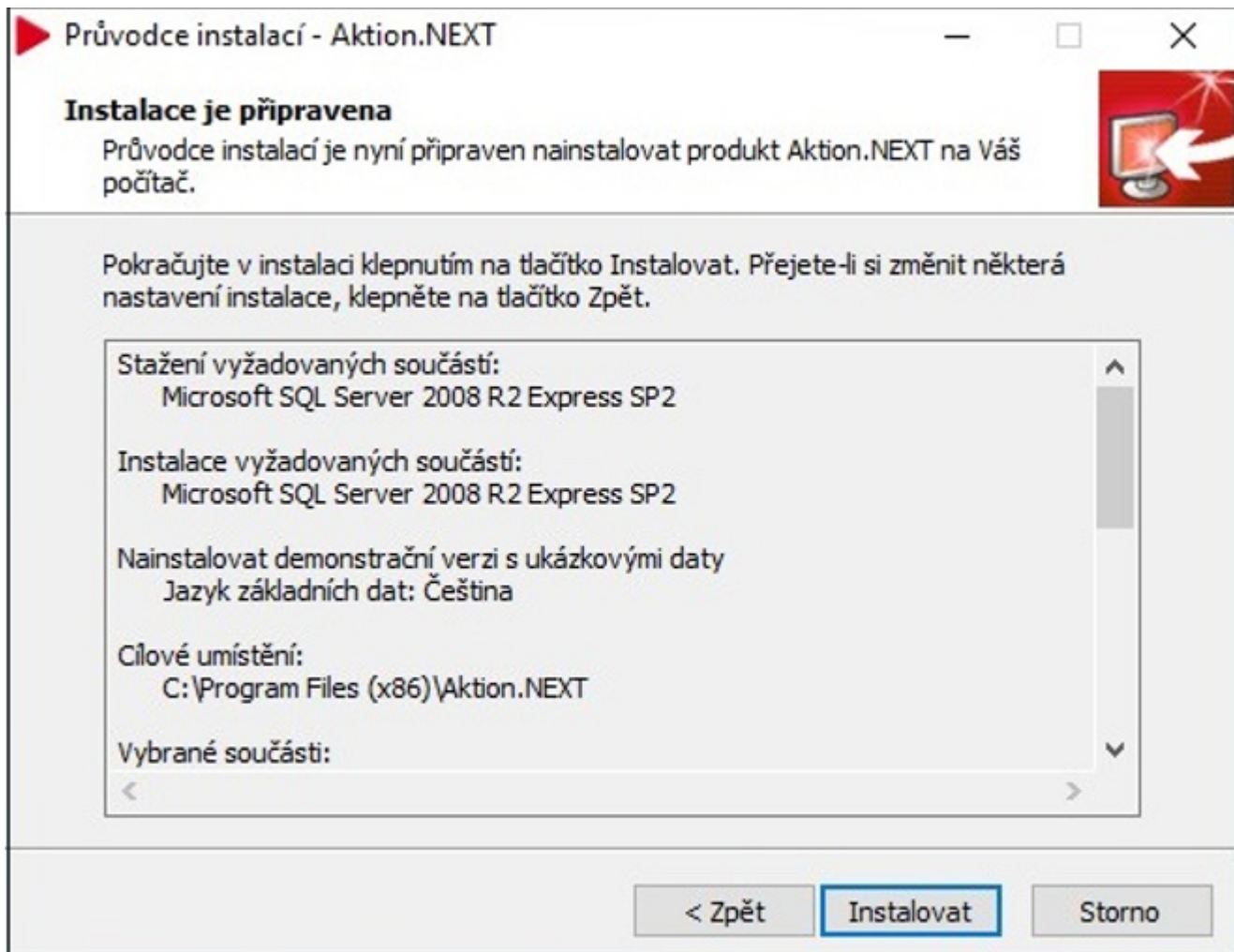
**Pokud se později rozhodnete pro plné používání programu, bude nutné program nainstalovat znovu a vytvořit novou databázi.**

< Zpět   **Další >**   Storno

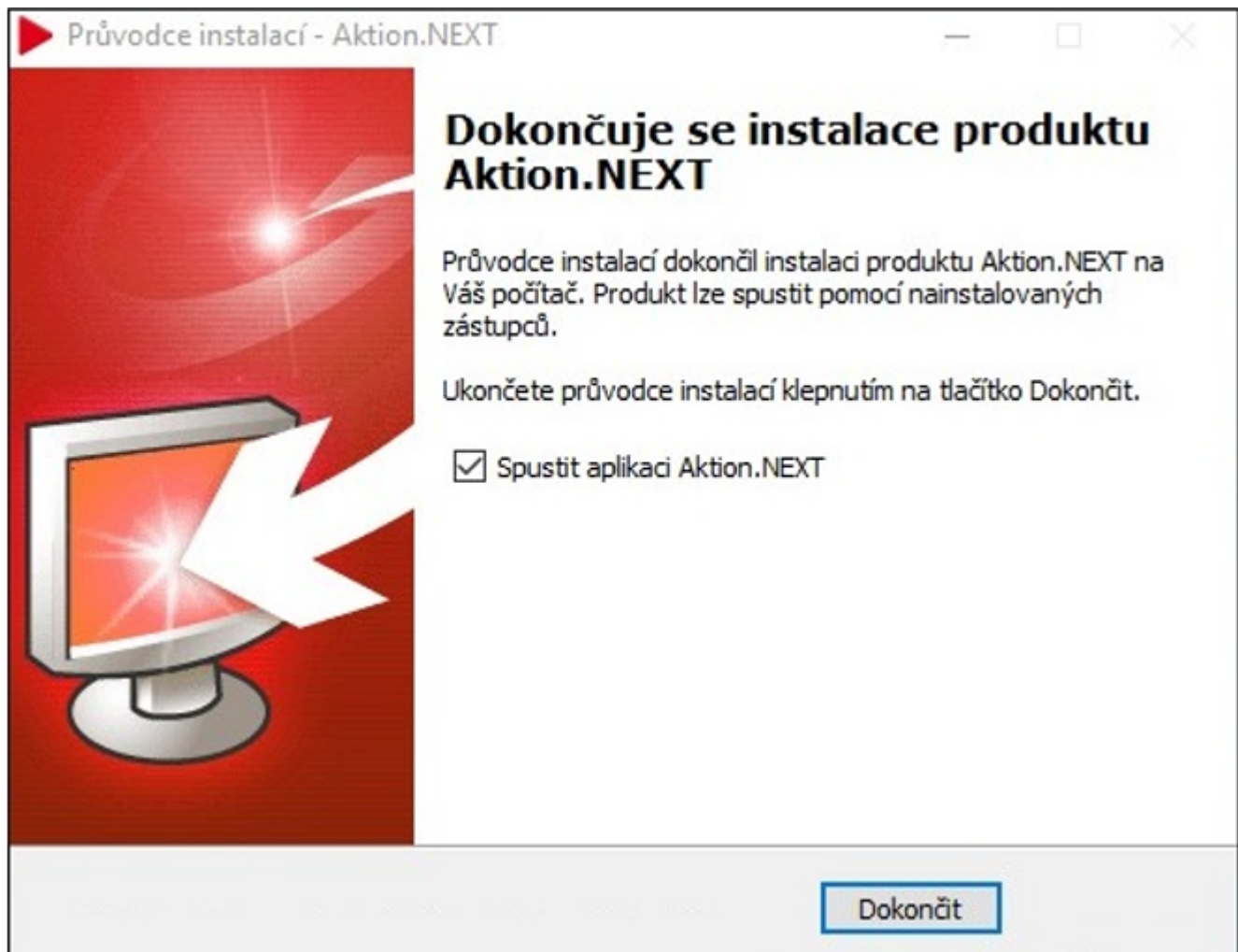
11. Vyberte virtuální webový server.



12. Ještě se objeví okno s rekapitulací vámi zvolených komponent a můžete zahájit instalaci. V případě, že nemáte instalační DVD **Aktion.NEXT**, budou se nejprve stahovat ostatní součásti systému z internetu. Instalace (stažení) součástí systému může trvat i několik desítek minut.



13. Po úspěšné instalaci se zobrazí dialog, kde je již možné spustit klientskou aplikaci.

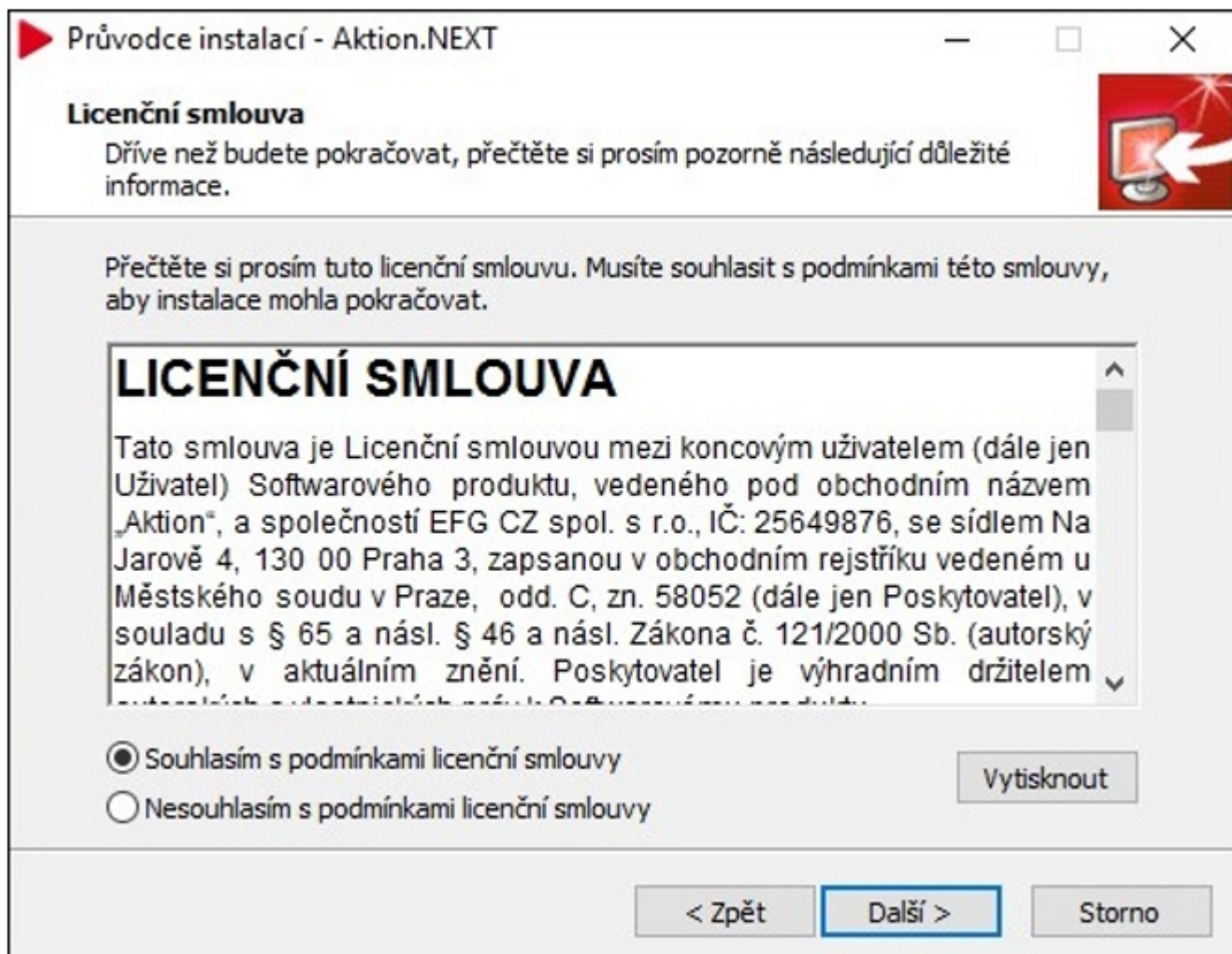


## Instalace Windows klienta na jiný počítač v síti

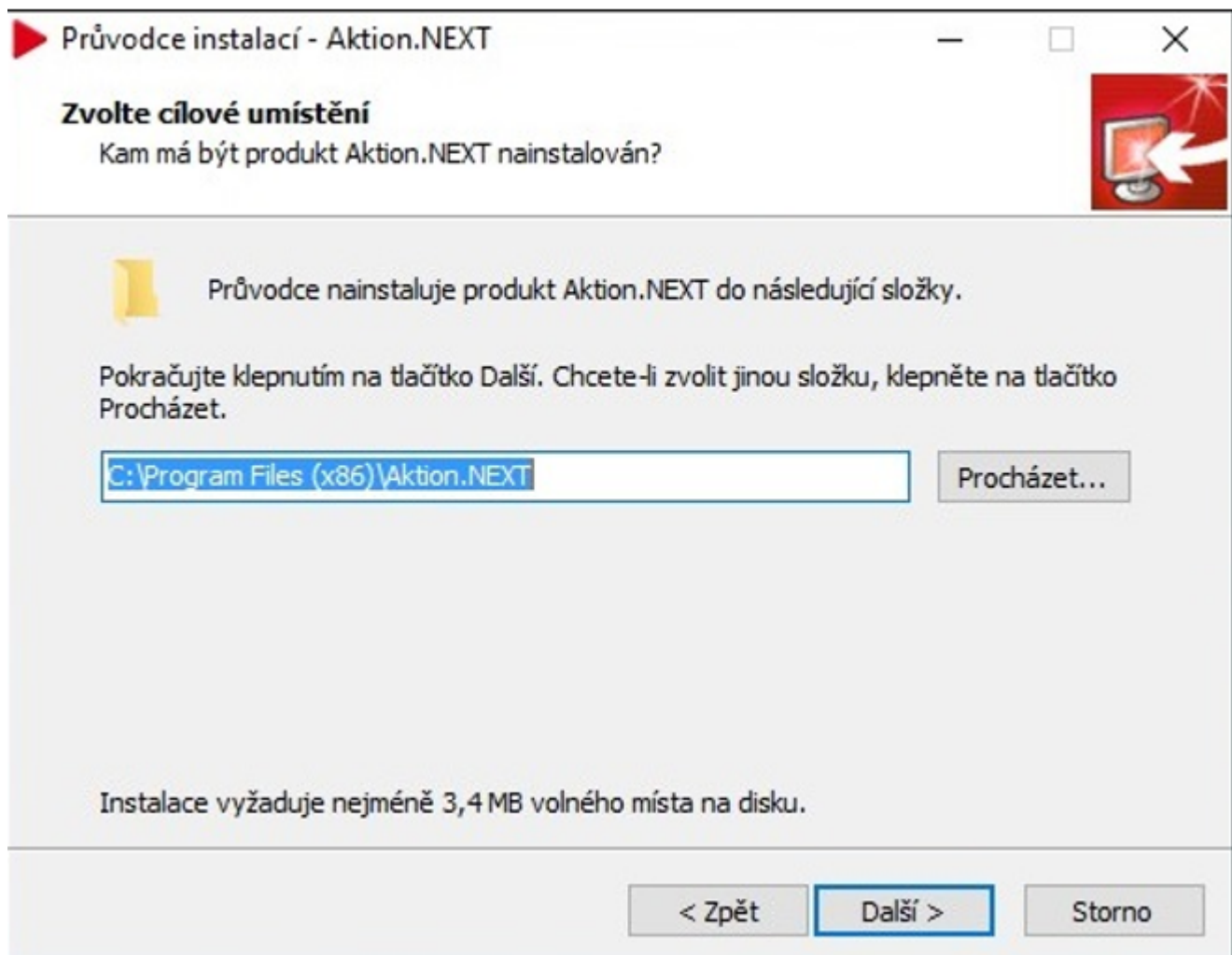
1. Spustte instalační soubor v PC, kde bude instalován **Aktion.NEXT Windows klient**.
2. Objeví se průvodce instalací.



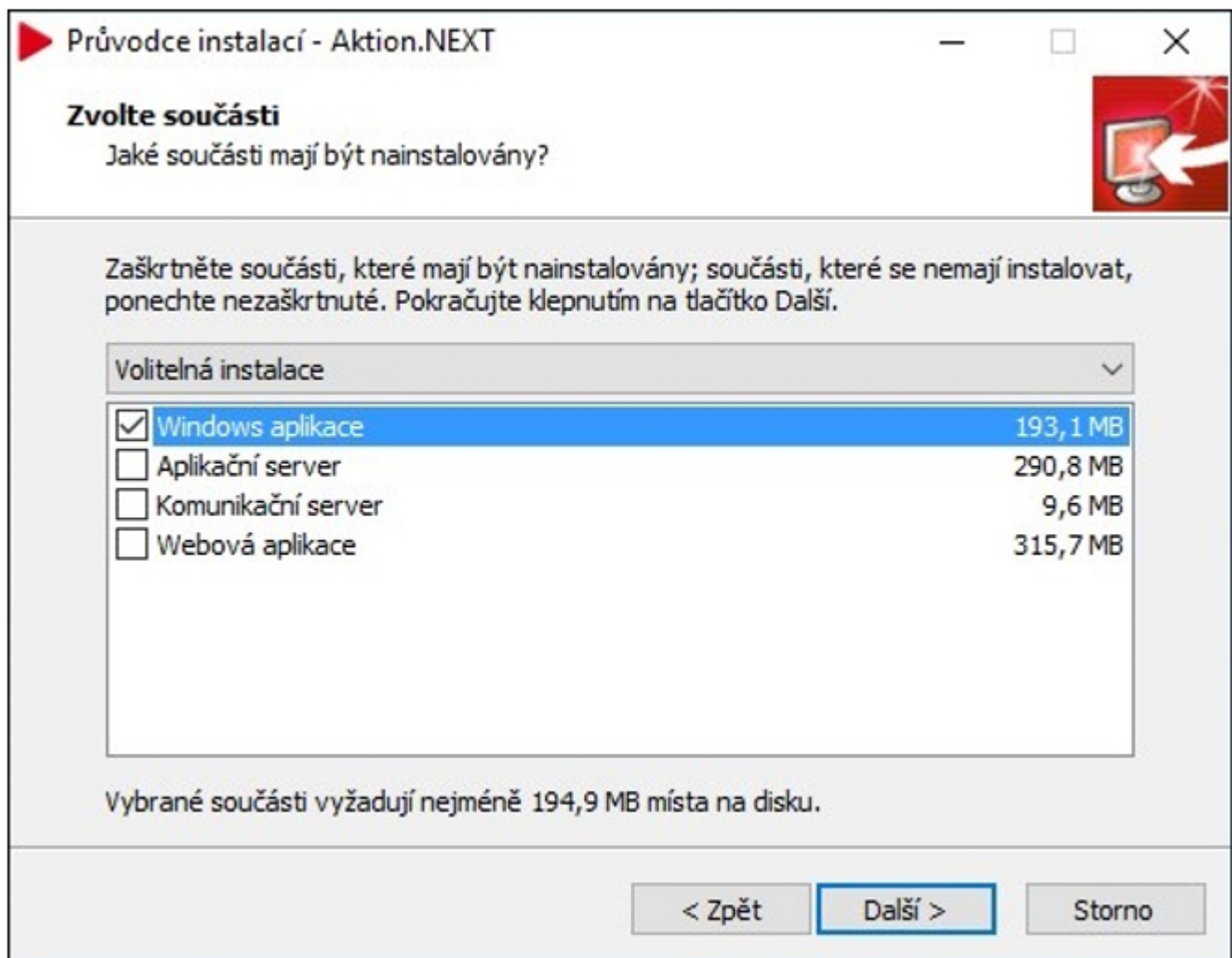
3. V dalším kroku je potvrzení souhlasu s licenčními podmínkami.



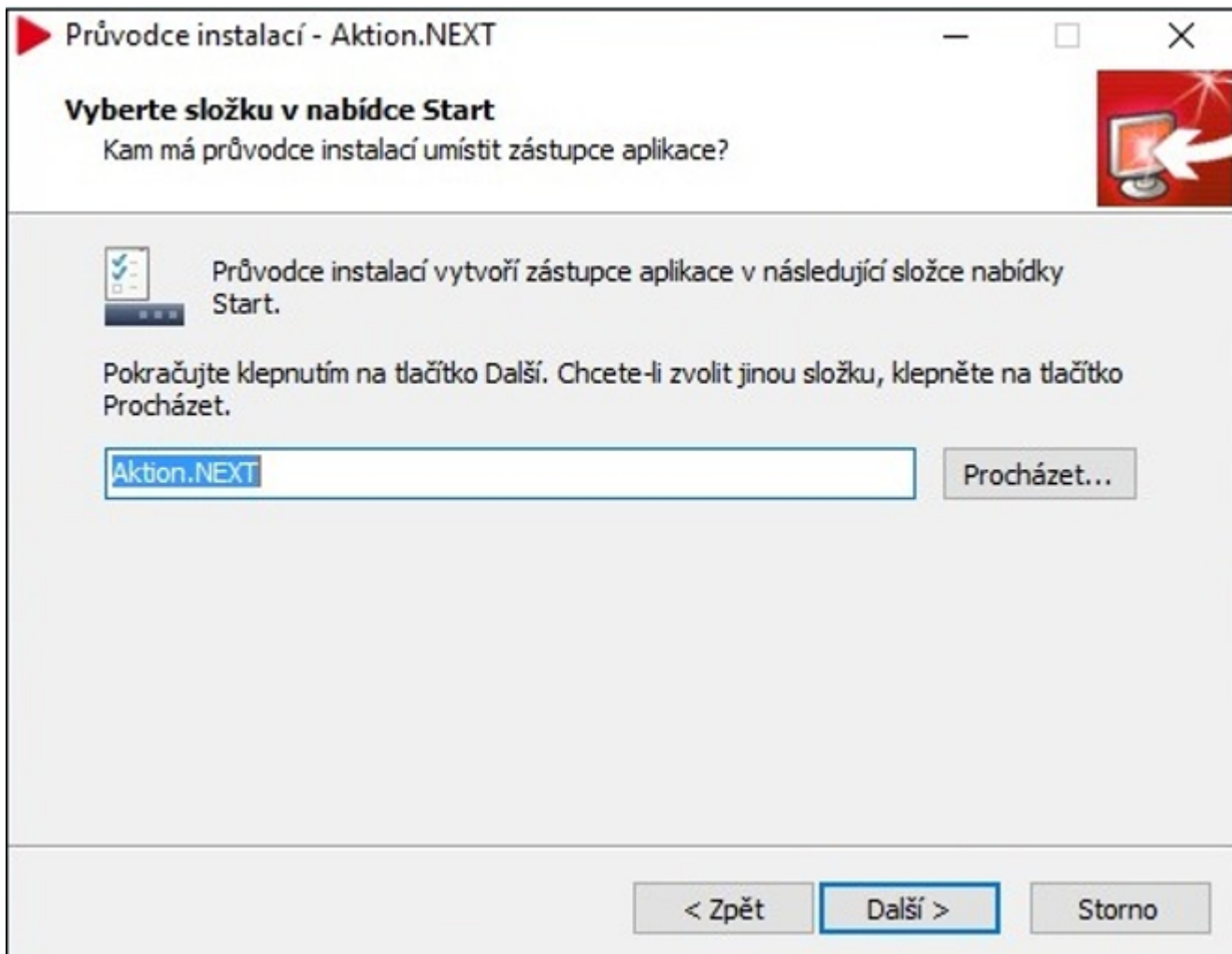
4. Zvolte umístění systému **Aktion.NEXT** nebo nechte přednastavenou cestu.



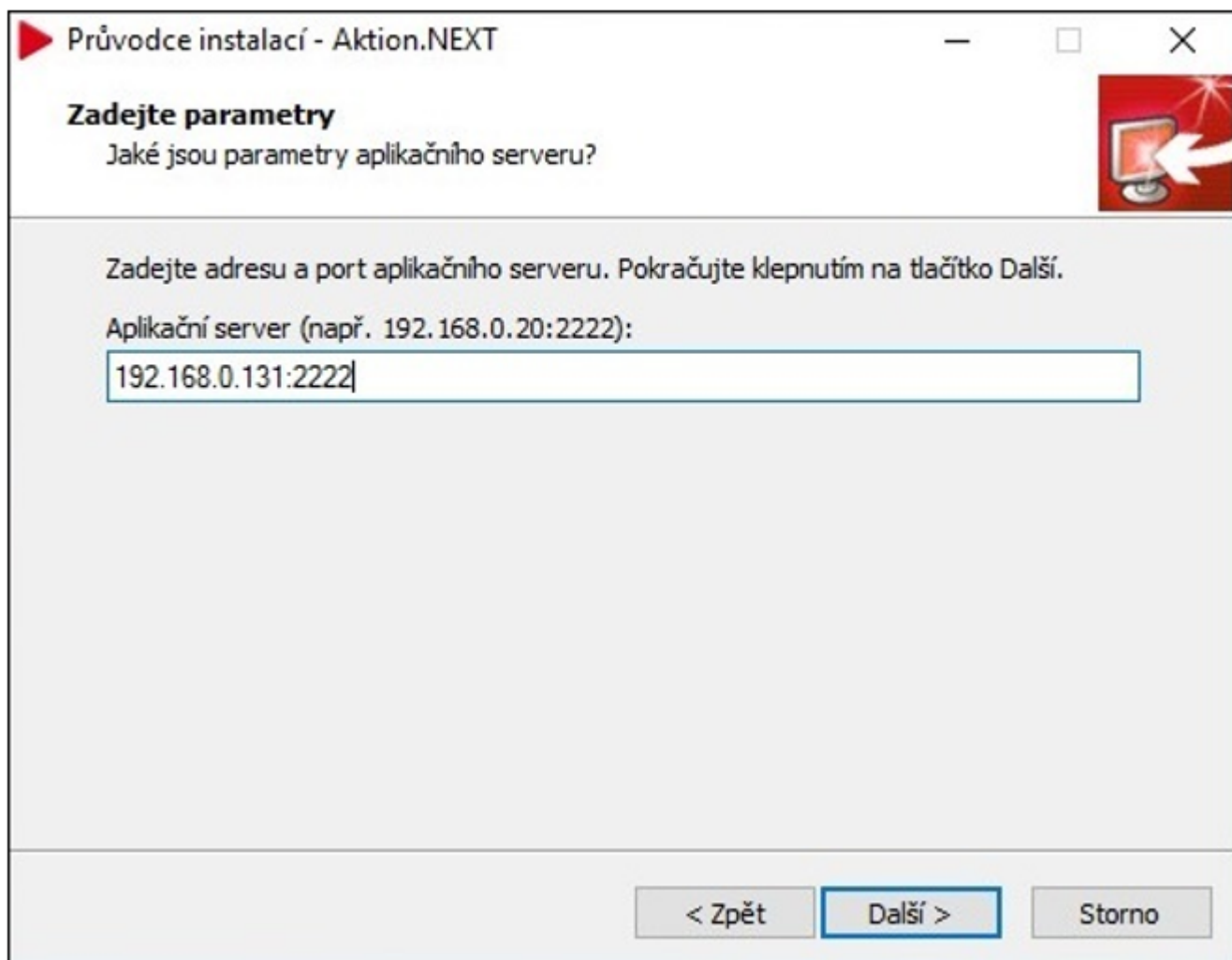
5. Zvolte **Volitelnou instalaci** a nechte zaškrtnutý pouze **Windows klient**.



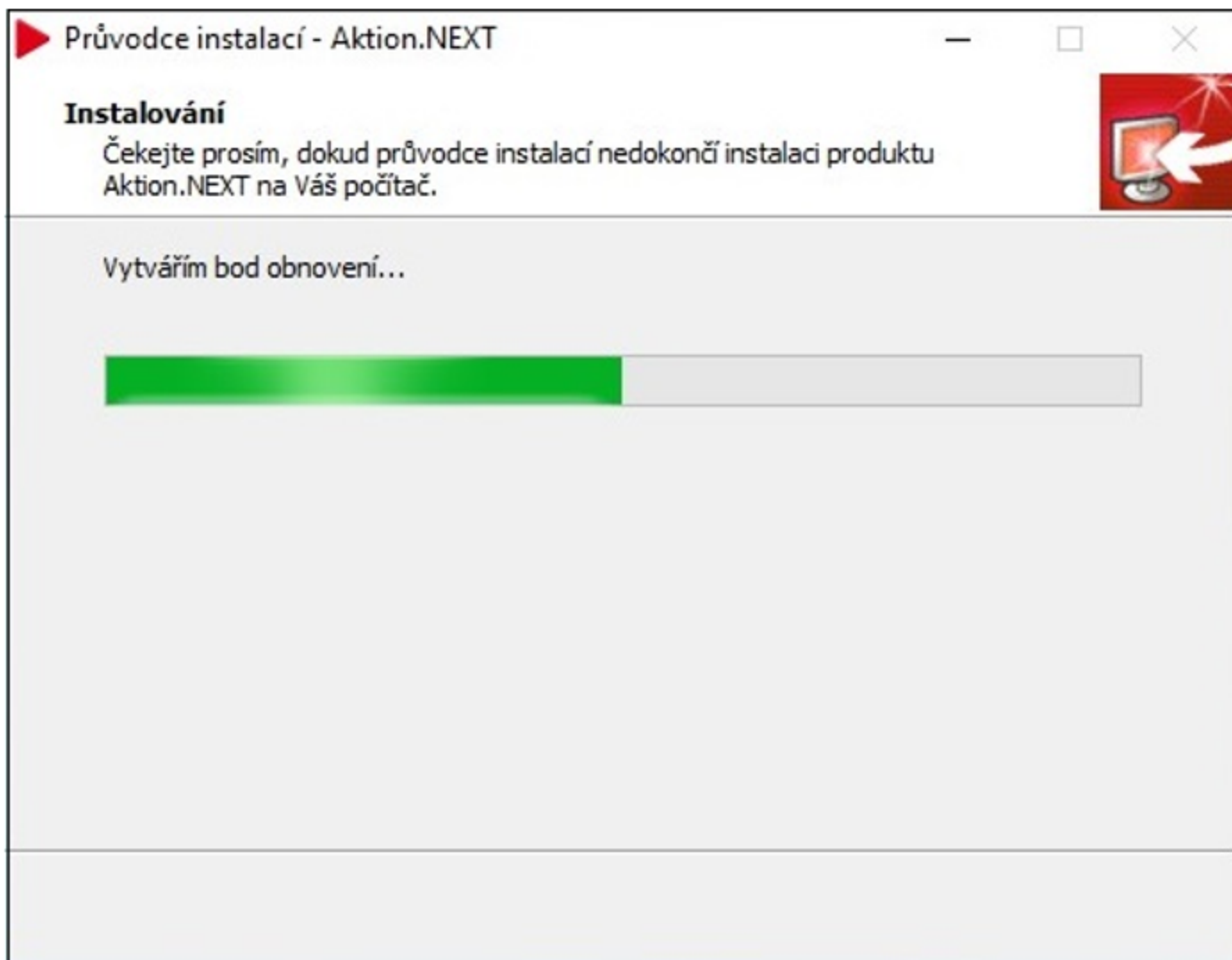
6. Zvolte název aplikace do nabídky Start nebo nechte přednastavený.



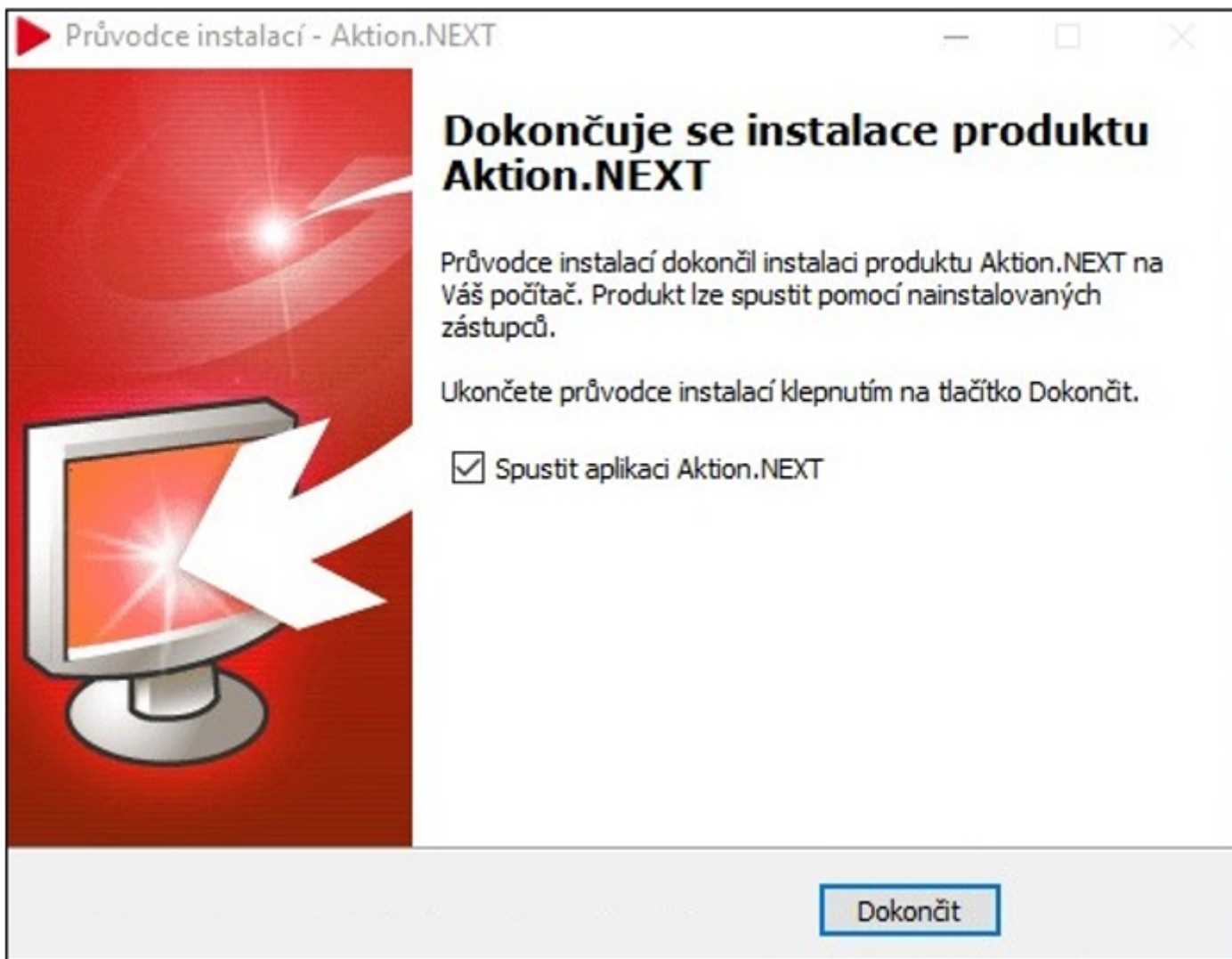
7. Vyplněte IP adresu a port aplikačního serveru.



8. O průběhu instalace budete informováni.

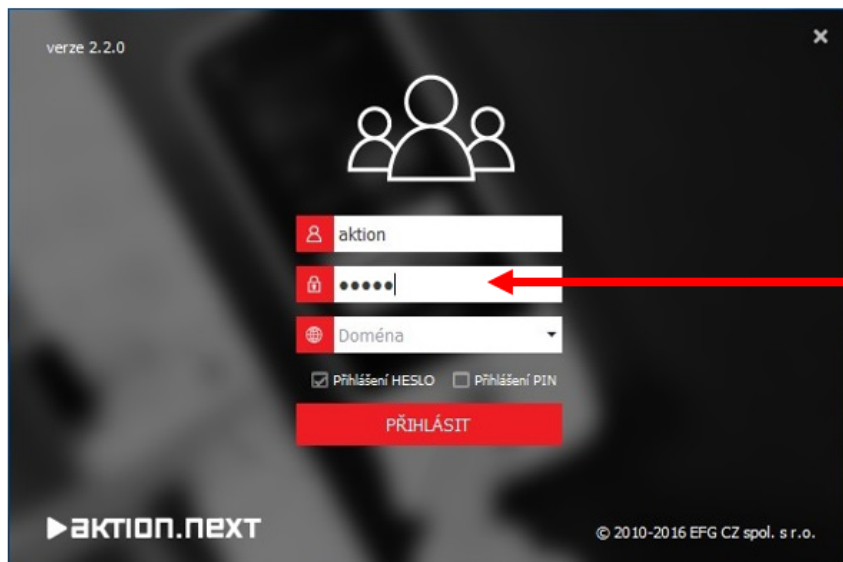


9. Po úspěšné instalaci se zobrazí dialog, kde je již možné spustit klientskou aplikaci.



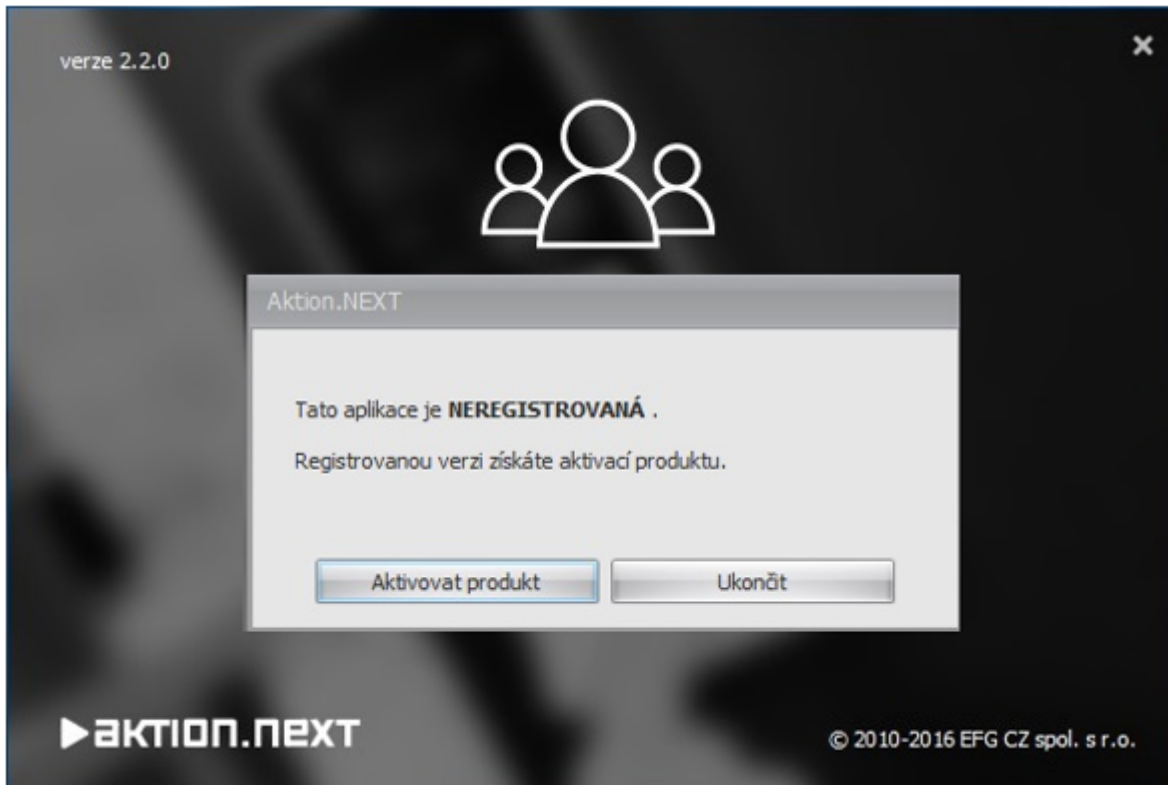
## Aktivace produktu

1. Spustte aplikaci **Windows klient** (hlavní nabídka Start – Programy – **Aktion.NEXT**). Přihlaste se pomocí výchozího uživatelského jména **Aktion** a hesla **Admin** s velkým A na začátku.



Výchozí heslo: **Admin**  
Pozn.: nutno rozlišovat velká a malá písmena!

2. Po prvním spuštění budete vyzváni k aktivaci produktu. Klikněte na **Aktivovat produkt**.



3. Po ověření licence již software pracuje dle objednaných parametrů.

EFG CZ spol. s r.o. [www.efg.cz](http://www.efg.cz)