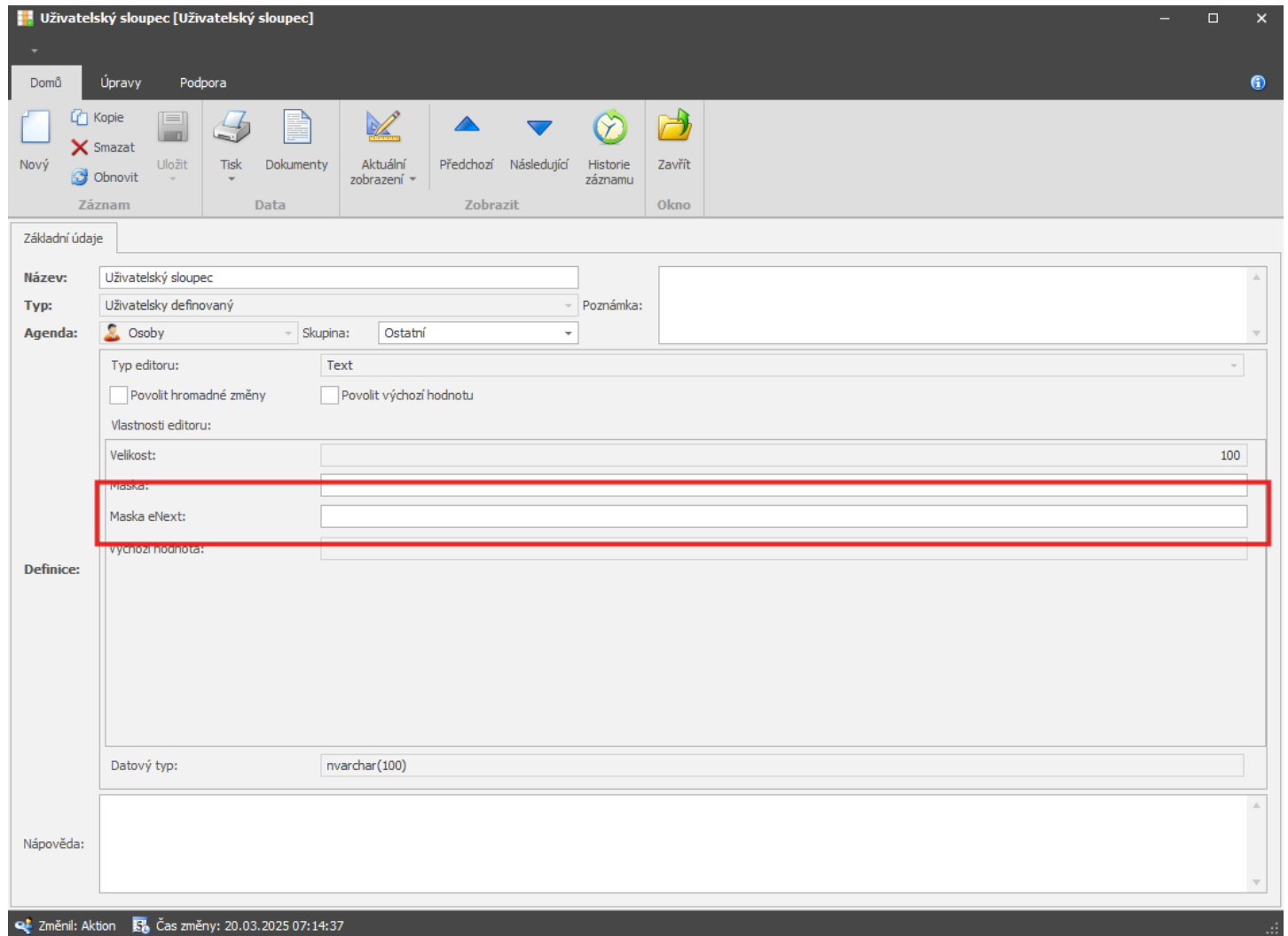


# eNext - nastavení masek pro uživatelské sloupce

Konfiguraci masky najdete v detailu uživatelského sloupce parametr „Maska eNext“. Do pole zadejte příslušný znak dle vysvětlivky níže.



## Jaké hodnoty zadávat do pole a jejich význam

Odkaz na celou dokumentaci – [eNext masky](#), níže jsou vypsány ty nejpoužívanější

1. Základní masky		
Formát	Výstup	Popis
YY	18	Dvouciferný rok
YYYY	2018	Čtyřciferný rok

<b>M</b>	1-12	Měsíc, začínající od 1
<b>MM</b>	01-12	Měsíc, 2 cifry
<b>MMM</b>	Jan-Dec	Zkrácený název měsíce
<b>MMMM</b>	January-December	Plný název měsíce
<b>D</b>	1-31	Den v měsíci
<b>DD</b>	01-31	Den v měsíci, 2 cifry
<b>d</b>	0-6	Den v týdnu, neděle = 0
<b>dd</b>	Su-Sa	Minimální název dne v týdnu
<b>ddd</b>	Sun-Sat	Zkrácený název dne v týdnu
<b>dddd</b>	Sunday-Saturday	Plný název dne v týdnu
<b>H</b>	0-23	Hodina
<b>HH</b>	00-23	Hodina, 2 cifry
<b>h</b>	1-12	Hodina, 12h formát
<b>hh</b>	01-12	Hodina, 12h formát, 2 cifry
<b>m</b>	0-59	Minuta
<b>mm</b>	00-59	Minuta, 2 cifry
<b>s</b>	0-59	Sekunda
<b>ss</b>	00-59	Sekunda, 2 cifry
<b>SSS</b>	000-999	Milisekunda, 3 cifry
<b>Z</b>	+05:00	Offset od UTC, ±HH:mm
<b>ZZ</b>	+0500	Offset od UTC, ±HHmm
<b>A</b>	AM PM	
<b>a</b>	am pm	

## 2. Lokalizované

Formát	Anglické locale	Ukázkový výstup
<b>LT</b>	h:mm A	8:02 PM
<b>LTS</b>	h:mm:ss A	8:02:18 PM
<b>L</b>	MM/DD/YYYY	08/16/2018
<b>LL</b>	MMMM D, YYYY	August 16, 2018
<b>LLL</b>	MMMM D, YYYY h:mm A	August 16, 2018 8:02 PM
<b>LLLL</b>	dddd, MMMM D, YYYY h:mm A	Thursday, August 16, 2018 8:02 PM
<b>I</b>	M/D/YYYY	8/16/2018
<b>II</b>	MMM D, YYYY	Aug 16, 2018
<b>III</b>	MMM D, YYYY h:mm A	Aug 16, 2018 8:02 PM

	ddd, MMM D, YYYY h:mm A	Thu, Aug 16, 2018 8:02 PM
<b>3. Pokročilé</b>		
<a href="#">Odkaz na pokročilé</a>		