

Přímé ovládání (vzdálené ovládání)

Do systému Aktion.NEXT verze 1.7 v rámci agendy **HW Struktura** byly implementovány funkce se souhrnným názvem **Přímé ovládání**. Pomocí nich máte možnost ručně přepínat jednotlivé stavy výstupů na konkrétním zařízení. Přímé ovládání zahrnuje pět dílčích akcí:

1. **Odblokovat jednorázově**
2. **Odblokovat trvale**
3. **Zablokovat**
4. **Standardní režim**
5. **Zjistit stav**

Odblokovat jednorázově

Funkce **Odblokovat jednorázově** má za úkol po stanovenou dobu odblokovat dveře. Délka této doby je dána nastavením v aplikaci, konkrétně parametrem „Doba sepnutí zámku“. Po stisknutí tlačítka se na tuto dobu povolí vstup.

Odblokovat trvale

Funkce **Odblokovat trvale** má za úkol odblokovat dveře trvale. Po stisknutí tlačítka je povolen vstup permanentně, až do chvíle, kdy uživatel opět pomocí přímého ovládání změní stav.

Zablokovat

Funkce **Zablokovat** má za úkol trvale zablokovat dveře. Po stisknutí tlačítka se zablokuje vstup, až do chvíle, kdy uživatel opět pomocí přímého ovládání změní stav.

Standardní režim

Funkce **Standardní režim** má za úkol změnit aktuální stav, ať už je jakýkoliv, na standardní, tedy režim, který je implicitně nastaven. Tento režim závisí na identifikaci jednotlivých osob.

Zjistit stav

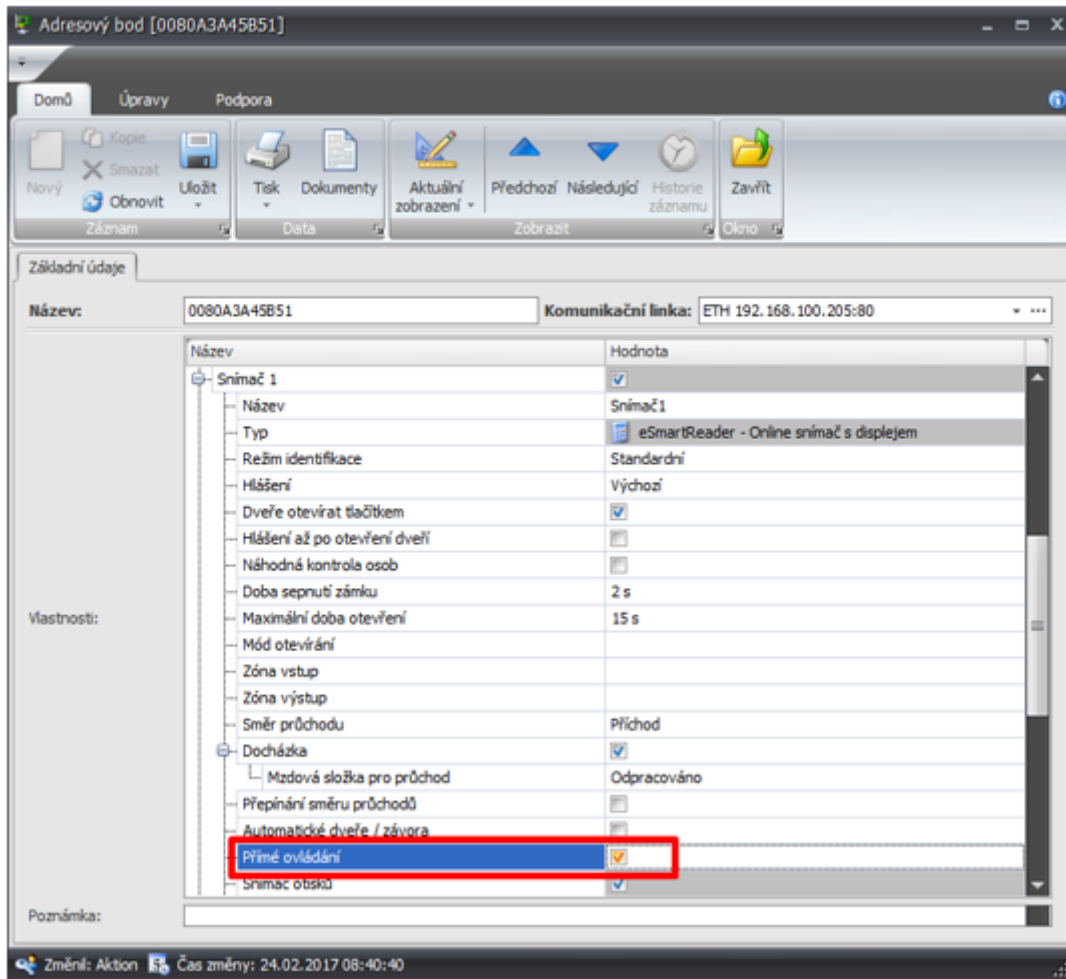
Funkce **Zjistit stav** má za úkol rozpoznat právě nastavený stav. Po stisknutí tlačítka se zobrazí oznámení s názvem aktuálního stavu.

NASTAVENÍ

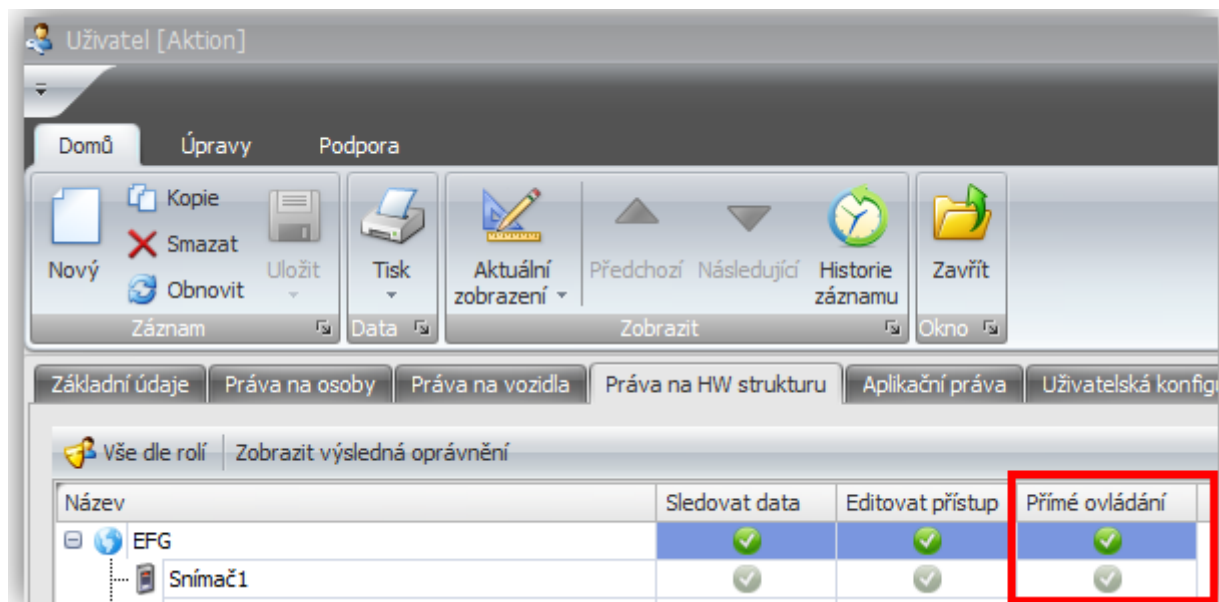
V agendě **Adresové body** naleznete příslušný adresový bod. Po kliknutí na něj se zobrazí jeho detail. Zde

musí být zaškrtnuté tyto parametry:

1. Aktivní
2. Snímač – Přímé ovládání



Abyste mohli používat **Přímé ovládání**, musíte mít nejprve přidělena práva. V agendě **Uživatelé** na záložce **Práva na HW strukturu** musí být u požadovaného snímače povolena práva **Přímé ovládání**.



V agendě **HW Struktura**, po kliknutí na konkrétní zařízení, máte k dispozici panel s názvem **Přímé ovládání** (v horní liště nabídek). Panel obsahuje 5 tlačítek, která reprezentují jednotlivé funkce.

