



**Generování šablon kalendářů na další rok**

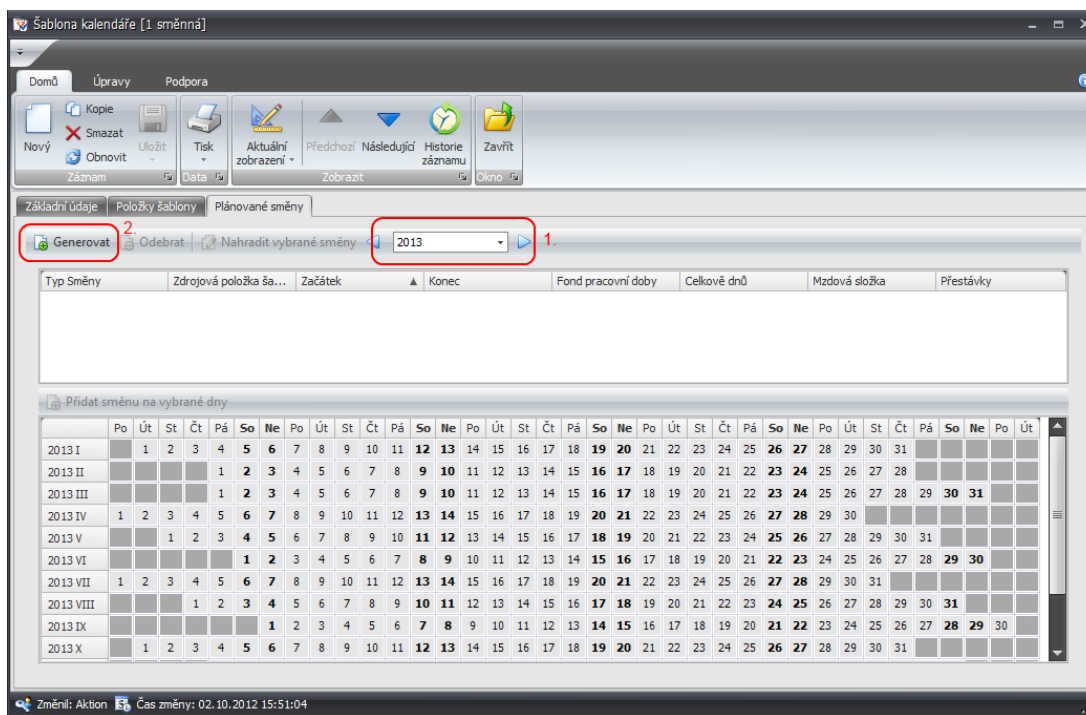
NÁVOD

[www.aktion.cz](http://www.aktion.cz)

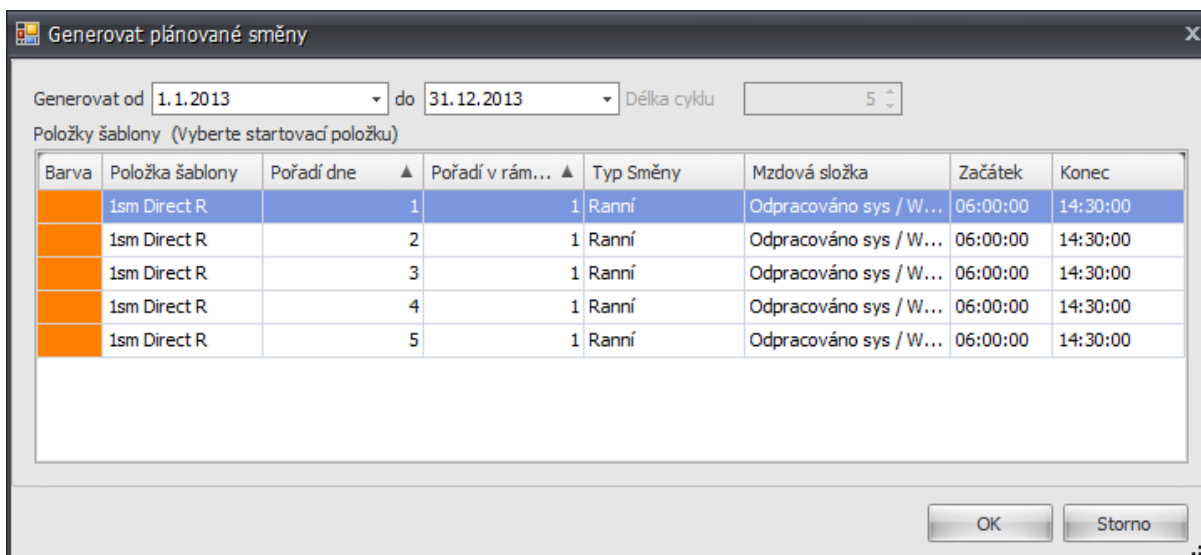
## POPIS

Ve složce **Docházka – agenda Šablony kalendářů** pro každý záznam provedete vygenerování na další rok následovně:

1. Na záložce **Plánované směny** se přepněte na rok 2013.



2. Stiskněte tlačítko **Generovat**. V následujícím dialogu jen potvrdíte vybrané období a směny se vygenerují dle předpisu.



Výsledek generování šablon kalendářů by měl vypadat takto:

The screenshot shows the 'Šablona kalendáře [1 směnná]' application window. It features a menu bar with 'Domů', 'Úpravy', and 'Podpora'. Below is a toolbar with icons for 'Nový', 'Kopie', 'Smazat', 'Uložit', 'Obnovit', 'Tisk', 'Aktuální zobrazení', 'Předchozí', 'Následující', 'Historie záznamu', and 'Zavřít'. The main interface has tabs for 'Základní údaje', 'Položky šablony', and 'Plánované směny'. The 'Plánované směny' tab is active, displaying a table of shifts for the year 2013.

Typ Směny	Zdrojová položka ša...	Začátek	Konec	Fond pracovní doby	Celkově dnů	Mzdová složka	Přestávky
Ranní	1sm Direct R	st 02.01.2013 06:00	st 02.01.2013 14:30	08:00:00		1,0 Odpracováno sys / ...	01:30
Ranní	1sm Direct R	čt 03.01.2013 06:00	čt 03.01.2013 14:30	08:00:00		1,0 Odpracováno sys / ...	01:30
Ranní	1sm Direct R	pá 04.01.2013 06:00	pá 04.01.2013 14:30	08:00:00		1,0 Odpracováno sys / ...	01:30
Ranní	1sm Direct R	po 07.01.2013 06:00	po 07.01.2013 14:30	08:00:00		1,0 Odpracováno sys / ...	01:30

Below the table is a section 'Přidat směnu na vybrané dny' with a calendar grid for 2013. The grid shows days of the week (Po, Út, St, Čt, Pá, So, Ne) and dates (1-31). Orange highlights indicate the days covered by the shifts: 2-4, 7-9, 12-14, 17-19, 22-24, 27-29, 30-31.

At the bottom, the status bar shows 'Změnil: Aktion' and 'Čas změny: 17.12.2012 14:44:57'.